

Bus 409 59th-Balitmore to 84th-Crane

[Go to website](#)

Direction
 59th St & Baltimore Av - FS school trip — 84th St & Crane St
 49 stops
[Open route schedule](#)

59th St & Baltimore Av - FS school trip

58th St & Hoffman Av

58th St & Thomas Av

58th St & Whitby Av

58th St & Willows Av

58th St & Florence Av

58th St & Warrington Av

58th St & Springfield Av

58th St & Chester Av - Fs

58th St & Kingsessing Av

58th St & Greenway Av

58th St & Woodland Av

Woodland Av & 60th St

Woodland Av & 61st St

Woodland Av & 62nd St

Woodland Av & 63rd St

Woodland Av & 64th St

Woodland Av & 65th St

65th St & Paschall Av

65th St & Grays Av

65th St & Buist Av

Route schedule

59th St & Baltimore Av - FS school trip — 84th St & Crane St

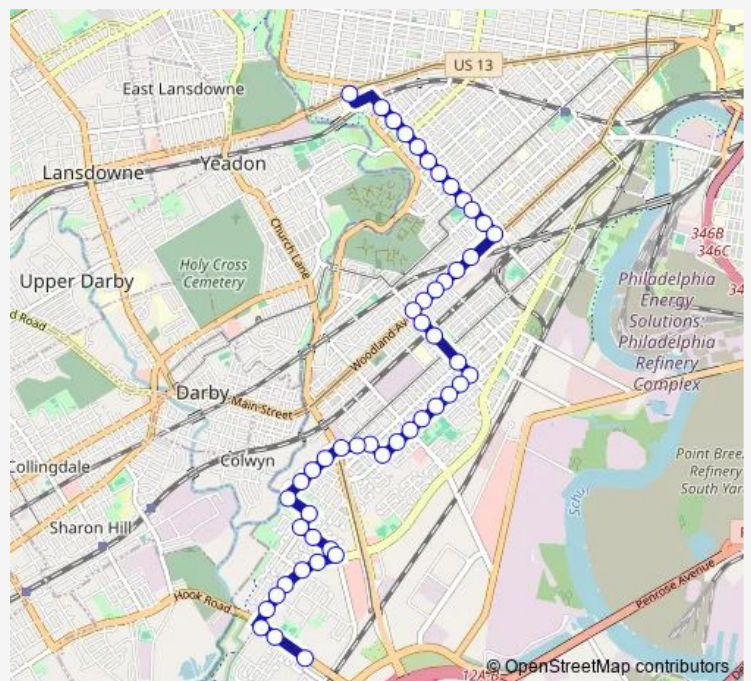
Monday	14:44
Tuesday	14:44
Wednesday	14:44
Thursday	14:44
Friday	14:44
Saturday	—
Sunday	—

Route info

Direction: 59th St & Baltimore Av - FS school trip

Stops: 49

Trip Duration: 0 hour 35 min



409 — 59th-Balitimre to 84th-Crane

65th St & Dicks Av

Dicks Av & 66th St

Dicks Av & 67th St

Dicks Av & 68th St

Dicks Av & 69th St

Dicks Av & 70th St

Dicks Av & 71st St

Dicks Av & 72nd St

Passyunk Av & Buist Av

Passyunk Av & 73rd St

Passyunk Av & Island Av

Elmwood Av & 74th St

Elmwood Av & 75th St

Elmwood Av & Arcola Pl

77th St & Elmwood Av - Fs

77th St & Buist Av

Buist Av & 78th St

78th St & Centaur Pl

78th St & Jason Pl

78th St & Lindbergh Blvd

Lindbergh Blvd & 79th St

Lindbergh Blvd & 80th St

Lindbergh Blvd & 81st St

Lindbergh Blvd & 82nd St

Lindbergh Blvd & 83rd St

84th St & Lindbergh Blvd - Fs

84th St & Madison Pl

84th St & Crane St

409 Bus time schedules and route maps are available in an offline PDF at busmaps.com. Use the busmaps.com website to see live bus times, train schedule or subway schedule, and step-by-step directions for all public transit in Philadelphia

The schedule is provided in the local timezone. Times with "(+1)" indicate departures on the next day.

PDF file created on 2025-01-16

2024 BusMaps.com - All Rights Reserved