

## Bus 260

[Go to website](#)

### Direction

Northeim Bahnhof/Zob — Bad Gandersheim Domänenhof

27 stops

[Open route schedule](#)

Northeim Bahnhof/Zob

Northeim Gardekürassierstraße Ost

Northeim Am Mühlenanger

Northeim Rhumestraße

Northeim Galgenbergsweg/Rathaus

Northeim Georgenkamp

Langenholtensen Braunschweiger Straße/Süd

Langenholtensen An der Düne

Langenholtensen Unter der Linde

Langenholtensen Schule

Wiebrechtshausen Klostergut

Denkershausen Rethobergstraße

Lagershausen Kirche

Imbshausen Kapellenstraße

Imbshausen Sanderweg

Echte Bohlweg

Echte Zur Schnede

Echte Am Bahnhof

Kalefeld Sievershäuser Ring

Eboldshausen An der Schule

Kalefeld Grabenstraße

### Route schedule

Northeim Bahnhof/Zob — Bad Gandersheim Domänenhof

Monday 05:40-15:55

Tuesday 05:40-15:55

Wednesday 05:40-15:55

Thursday 05:40-15:55

Friday 05:40-15:55

Saturday —

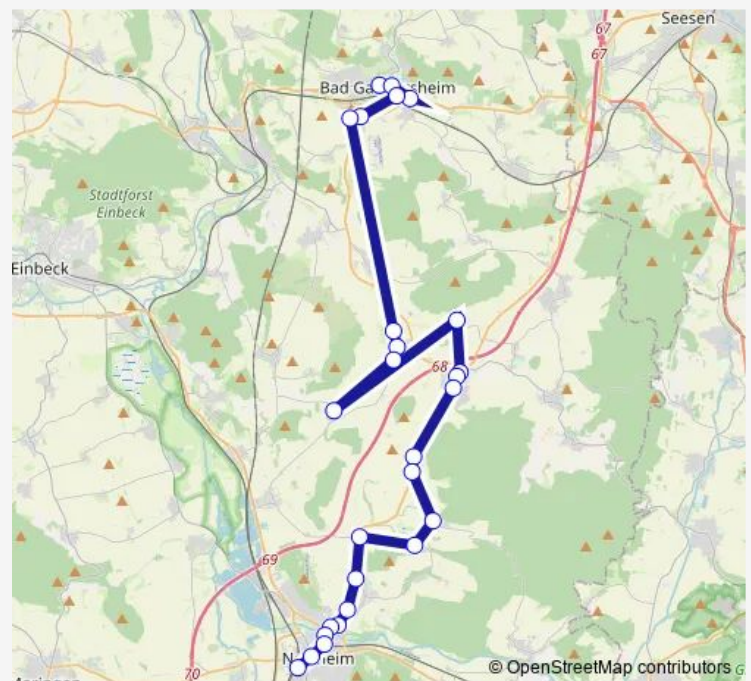
Sunday —

### Route info

Direction: Northeim Bahnhof/Zob

Stops: 27

Trip Duration: 1 hour 9 min



■ 260

Kalefeld Twegte

Sebexen Kurze Straße

Osterbruch(Kreiensen) Ortsmitte

Opperhausen Mühlenkamp

Bad Gandersheim Flugplatzweg

Bad Gandersheim Domänenhof

**Direction**

Bad Gandersheim Ludolfstraße — Northeim Bahnhof/Zob

25 stops

[Open route schedule](#)

Bad Gandersheim Ludolfstraße

Bad Gandersheim Dehneweg

Bad Gandersheim Bismarckstraße

Bad Gandersheim Am Lahberg

Bad Gandersheim Dreilinden

Opperhausen Mitteldorf

Opperhausen Mühlenkamp

Osterbruch(Kreiensen) Ortsmitte

Sebexen Kurze Straße

Kalefeld Twegte

Dögerode An der Kapelle

Echte Am Bahnhof

Echte Wiesengrund

Echte Zur Schnede

Imbshausen Sanderweg

Imbshausen Kapellenstraße

Wiebrechtshausen Kloostergut

Langenholtensen Braunschweiger Straße/Nord

Langenholtensen Braunschweiger Straße/Süd

Northeim Georgenkamp

Northeim Galgenbergsweg/Rathaus

Northeim Rhumestraße

Northeim Am Mühlenanger

Northeim Gardekürassierstraße West

Northeim Bahnhof/Zob

## Route schedule

Bad Gandersheim Ludolfstraße — Northeim Bahnhof/Zob

Monday 15:36

Tuesday 15:36

Wednesday 15:36

Thursday 15:36

Friday 15:36

Saturday —

Sunday —

## Route info

Direction: Bad Gandersheim Ludolfstraße

Stops: 25

Trip Duration: 1 hour 3 min



## Direction

Bad Gandersheim Dehneweg — Kalefeld Fasanenweg

11 stops

[Open route schedule](#)

Bad Gandersheim Dehneweg

Bad Gandersheim Bismarckstraße

Bad Gandersheim Am Lahberg

Bad Gandersheim Dreilinden

Opperhausen Mitteldorf

Opperhausen Mühlenkamp

Osterbruch(Kreiensen) Ortsmitte

Sebexen Kurze Straße

Kalefeld Twegte

Kalefeld Grabenstraße

Kalefeld Fasanenweg

## Route schedule

Bad Gandersheim Dehneweg — Kalefeld Fasanenweg

Monday 13:10

---

Tuesday 13:10

---

Wednesday 13:10

---

Thursday 13:10

---

Friday 10:18-13:10

---

Saturday —

---

Sunday —

## Route info

Direction: Bad Gandersheim Dehneweg

Stops: 11

Trip Duration: 0 hour 22 min

## Direction

Northeim Bahnhof/Zob — Bad Gandersheim Bismarckstraße

26 stops

[Open route schedule](#)

Northeim Bahnhof/Zob

Northeim Gardekürassierstraße Ost

Northeim Am Mühlenanger

Northeim Rhumestraße

Northeim Galgenbergsweg/Rathaus

Northeim Georgenkamp

Langenholtensen Braunschweiger Straße/Süd

Langenholtensen An der Düne

Langenholtensen Unter der Linde

Langenholtensen Schule

Wiebrechtshausen Kloostergut

Denkershausen Rethobergstraße

Lagershausen Kirche

Imbshausen Kapellenstraße

Imbshausen Sanderweg

Echte Bohlweg

Echte Zur Schnede

Echte Am Bahnhof

Kalefeld Grabenstraße

Kalefeld Twegte

Sebexen Kurze Straße

Osterbruch(Kreiensen) Ortsmitte

Opperhausen Mühlenkamp

Bad Gandersheim Dreilinden

## Route schedule

Northeim Bahnhof/Zob — Bad Gandersheim Bismarckstraße

Monday

—

Tuesday

—

Wednesday

—

Thursday

—

Friday

—

Saturday

00:45-03:50

Sunday

00:45-03:50

## Route info

Direction: Northeim Bahnhof/Zob

Stops: 26

Trip Duration: 0 hour 47 min

Bad Gandersheim Domänenhof

Bad Gandersheim Bismarckstraße

**Direction**

Bad Gandersheim Domänenhof — Northeim Bahnhof/Zob

25 stops

[Open route schedule](#)

Bad Gandersheim Domänenhof

Bad Gandersheim Am Lahberg

Opperhausen Mühlenkamp

Osterbruch(Kreiensen) Ortsmitte

Sebexen Kurze Straße

Kalefeld Twegte

Kalefeld Grabenstraße

Kalefeld Sievershäuser Ring

Eboldshausen An der Schule

Echte Am Bahnhof

Echte Wiesengrund

Echte Zur Schnede

Imbshausen Sanderweg

Imbshausen Kapellenstraße

Lagershausen Kirche

Denkershausen Rethobergstraße

Wiebrechtshausen Kloostergut

Langenholtensen Braunschweiger Straße/Nord

Langenholtensen Braunschweiger Straße/Süd

Northeim Georgenkamp

Northeim Galgenbergsweg/Rathaus

Northeim Rhumestraße

Northeim Am Mühlenanger

Northeim Gardekürassierstraße West

Northeim Bahnhof/Zob

## Route schedule

Bad Gandersheim Domänenhof — Northeim Bahnhof/Zob

Monday 05:15-16:15

Tuesday 05:15-16:15

Wednesday 05:15-16:15

Thursday 05:15-16:15

Friday 05:15-16:15

Saturday —

Sunday —

## Route info

Direction: Bad Gandersheim Domänenhof

Stops: 25

Trip Duration: 1 hour 6 min





**Direction**

Sebexen Schulstraße — Bad Gandersheim Ludolfstraße

11 stops

[Open route schedule](#)

Sebexen Schulstraße

Sebexen Kurze Straße

Osterbruch(Kreiensen) Ortsmitte

Opperhausen Mitteldorf

Opperhausen Mühlenkamp

Bad Gandersheim Dreilinden

Bad Gandersheim Flugplatzweg

Bad Gandersheim Bismarckstraße

Bad Gandersheim Dehneweg

Bad Gandersheim Bismarckstraße

Bad Gandersheim Ludolfstraße

## Route schedule

Sebexen Schulstraße — Bad Gandersheim Ludolfstraße

Monday 07:00

Tuesday 07:00

Wednesday 07:00

Thursday 07:00

Friday 07:00

Saturday —

Sunday —

## Route info

Direction: Sebexen Schulstraße

Stops: 11

Trip Duration: 0 hour 29 min

## Direction

Northeim Bahnhof/Zob — Bad Gandersheim Domänenhof

28 stops

[Open route schedule](#)

Northeim Bahnhof/Zob

Northeim Gardekürassierstraße Ost

Northeim Am Mühlenanger

Northeim Rhumestraße

Northeim Galgenbergsweg/Rathaus

Northeim Georgenkamp

Langenholtensen Braunschweiger Straße/Süd

Langenholtensen An der Düne

Langenholtensen Unter der Linde

Langenholtensen Schule

Wiebrechtshausen Kloostergut

Denkershausen Rethobergstraße

Lagershausen Kirche

Imbshausen Kapellenstraße

Imbshausen Sanderweg

Echte Bohlweg

Echte Zur Schnede

Echte Grundschule

Dögerode An der Kapelle

Kalefeld Grabenstraße

Kalefeld Twegte

Sebexen Zur Kirche

Sebexen Schulstraße

Sebexen Kurze Straße

Osterbruch(Kreiensen) Ortsmitte

## Route schedule

Northeim Bahnhof/Zob — Bad Gandersheim Domänenhof

Monday 11:30-15:15

Tuesday 11:30-15:15

Wednesday 11:30-15:15

Thursday 11:30-15:15

Friday 10:40-15:15

Saturday —

Sunday —

## Route info

Direction: Northeim Bahnhof/Zob

Stops: 28

Trip Duration: 1 hour 5 min

Opperhausen Mühlenkamp

Bad Gandersheim Flugplatzweg

Bad Gandersheim Domänenhof

## Direction

Bad Gandersheim Bismarckstraße — Northeim Bahnhof/Zob

23 stops

[Open route schedule](#)

Bad Gandersheim Bismarckstraße

Bad Gandersheim Am Lahberg

Osterbruch(Kreiensen) Ortsmitte

Sebexen Kurze Straße

Sebexen Zur Kirche

Sebexen Schulstraße

Echte Grundschule

Echte Am Bahnhof

Echte Wiesengrund

Echte Zur Schnede

Imbshausen Sanderweg

Imbshausen Kapellenstraße

Lagershausen Kirche

Denkershausen Rethobergstraße

Wiebrechtshausen Kloostergut

Langenholtensen Braunschweiger Straße/Nord

Langenholtensen Braunschweiger Straße/Süd

Northeim Georgenkamp

Northeim Galgenbergsweg/Rathaus

Northeim Rhumestraße

Northeim Am Mühlenanger

Northeim Gardekürassierstraße West

Northeim Bahnhof/Zob

## Route schedule

Bad Gandersheim Bismarckstraße — Northeim Bahnhof/Zob

Monday 07:21

Tuesday 07:21

Wednesday 07:21

Thursday 07:21

Friday 07:21

Saturday —

Sunday —

## Route info

Direction: Bad Gandersheim Bismarckstraße

Stops: 23

Trip Duration: 1 hour 3 min

## Direction

Northeim Bahnhof/Zob — Bad Gandersheim Domänenhof

24 stops

[Open route schedule](#)

Northeim Bahnhof/Zob

Northeim Gardekürassierstraße Ost

Northeim Am Mühlenanger

Northeim Rhumestraße

Northeim Galgenbergsweg/Rathaus

Northeim Georgenkamp

Langenholtensen Braunschweiger Straße/Süd

Langenholtensen Braunschweiger Straße/Nord

Wiebrechtshausen Kloostergut

Denkershausen Rethobergstraße

Lagershausen Kirche

Imbshausen Kapellenstraße

Imbshausen Sanderweg

Echte Bohlweg

Echte Zur Schnede

Echte Am Bahnhof

Dögerode An der Kapelle

Kalefeld Grabenstraße

Kalefeld Twegte

Sebexen Kurze Straße

Osterbruch(Kreiensen) Ortsmitte

Opperhausen Mühlenkamp

Bad Gandersheim Flugplatzweg

Bad Gandersheim Domänenhof

## Route schedule

Northeim Bahnhof/Zob — Bad Gandersheim Domänenhof

Monday 06:20-18:40

Tuesday 06:20-18:40

Wednesday 06:20-18:40

Thursday 06:20-18:40

Friday 06:20-18:40

Saturday 08:30-16:00

Sunday —

## Route info

Direction: Northeim Bahnhof/Zob

Stops: 24

Trip Duration: 0 hour 57 min

## Direction

Northeim Bahnhof/Zob — Bad Gandersheim Domänenhof

22 stops

[Open route schedule](#)

Northeim Bahnhof/Zob

Northeim Gardekürassierstraße Ost

Northeim Am Mühlenanger

Northeim Rhumestraße

Northeim Galgenbergsweg/Rathaus

Northeim Georgenkamp

Langenholtensen Braunschweiger Straße/Süd

Langenholtensen Braunschweiger Straße/Nord

Wiebrechtshausen Klostergut

Imbshausen Kapellenstraße

Imbshausen Sanderweg

Echte Bohlweg

Echte Zur Schnede

Echte Am Bahnhof

Dögerode An der Kapelle

Kalefeld Grabenstraße

Kalefeld Twegte

Bad Gandersheim Flugplatzweg

Bad Gandersheim Bismarckstraße

Bad Gandersheim Dehneweg

Bad Gandersheim Bismarckstraße

Bad Gandersheim Domänenhof

## Route schedule

Northeim Bahnhof/Zob — Bad Gandersheim Domänenhof

Monday 06:18-06:47

Tuesday 06:18-06:47

Wednesday 06:18-06:47

Thursday 06:18-06:47

Friday 06:18-06:47

Saturday —

Sunday —

## Route info

Direction: Northeim Bahnhof/Zob

Stops: 22

Trip Duration: 0 hour 56 min

## Direction

Echte Am Bahnhof — Bad Gandersheim Domänenhof

10 stops

[Open route schedule](#)

Echte Am Bahnhof

Kalefeld Grabenstraße

Kalefeld Twegte

Sebexen Kurze Straße

Osterbruch(Kreiensen) Ortsmitte

Opperhausen Mühlenkamp

Bad Gandersheim Flugplatzweg

Bad Gandersheim Dehneweg

Bad Gandersheim Bismarckstraße

Bad Gandersheim Domänenhof

## Route schedule

Echte Am Bahnhof — Bad Gandersheim Domänenhof

Monday 07:55

---

Tuesday 07:55

---

Wednesday 07:55

---

Thursday 07:55

---

Friday 07:55

---

Saturday —

---

Sunday —

## Route info

Direction: Echte Am Bahnhof

Stops: 10

Trip Duration: 0 hour 28 min



**Direction**

Bad Gandersheim Domänenhof — Northeim Bahnhof/Zob

19 stops

[Open route schedule](#)

Bad Gandersheim Domänenhof

Bad Gandersheim Am Lahberg

Opperhausen Mühlenkamp

Osterbruch(Kreiensen) Ortsmitte

Sebexen Kurze Straße

Kalefeld Twegte

Kalefeld Grabenstraße

Dögerode An der Kapelle

Echte Am Bahnhof

Echte Wiesengrund

Echte Zur Schnede

Imbshausen Sanderweg

Imbshausen Kapellenstraße

Wiebrechtshausen Klostergut

Langenholtensen Braunschweiger Straße/Nord

Langenholtensen Braunschweiger Straße/Süd

Northeim Georgenkamp

Northeim Gardekürassierstraße West

Northeim Bahnhof/Zob

## Route schedule

Bad Gandersheim Domänenhof — Northeim Bahnhof/Zob

Monday 06:15

Tuesday 06:15

Wednesday 06:15

Thursday 06:15

Friday 06:15

Saturday —

Sunday —

## Route info

Direction: Bad Gandersheim Domänenhof

Stops: 19

Trip Duration: 0 hour 59 min

## Direction

Eboldshausen An der Schule — Echte Am Bahnhof

7 stops

[Open route schedule](#)

Eboldshausen An der Schule

Kalefeld Fasanenweg

Kalefeld Grabenstraße

Kalefeld Twegte

Dögerode An der Kapelle

Echte Grundschule

Echte Am Bahnhof

## Route schedule

Eboldshausen An der Schule — Echte Am Bahnhof

Monday 07:26

---

Tuesday 07:26

---

Wednesday 07:26

---

Thursday 07:26

---

Friday 07:26

---

Saturday —

---

Sunday —

## Route info

Direction: Eboldshausen An der Schule

Stops: 7

Trip Duration: 0 hour 23 min

## Direction

Bad Gandersheim Domänenhof — Northeim Bahnhof/Zob

27 stops

[Open route schedule](#)

Bad Gandersheim Domänenhof

Bad Gandersheim Ludolfstraße

Bad Gandersheim Dehneweg

Bad Gandersheim Bismarckstraße

Bad Gandersheim Am Lahberg

Bad Gandersheim Dreilinden

Kalefeld Twegte

Kalefeld Grabenstraße

Kalefeld Sievershäuser Ring

Eboldshausen An der Schule

Dögerode An der Kapelle

Echte Am Bahnhof

Echte Wiesengrund

Echte Zur Schnede

Imbshausen Sanderweg

Imbshausen Kapellenstraße

Lagershausen Kirche

Denkershausen Rethobergstraße

Wiebrechtshausen Kloostergut

Langenholtensen Braunschweiger Straße/Nord

Langenholtensen Braunschweiger Straße/Süd

Northeim Georgenkamp

Northeim Galgenbergsweg/Rathaus

Northeim Rhumestraße

Northeim Am Mühlenanger

## Route schedule

Bad Gandersheim Domänenhof — Northeim Bahnhof/Zob

Monday 06:35-18:00

Tuesday 06:35-18:00

Wednesday 06:35-18:00

Thursday 06:35-18:00

Friday 06:35-18:00

Saturday 00:02-03:17

Sunday 00:02-03:17

## Route info

Direction: Bad Gandersheim Domänenhof

Stops: 27

Trip Duration: 1 hour 16 min

Norheim Gardekürassierstraße West

Norheim Bahnhof/Zob

**Direction**

Bad Gandersheim Domänenhof — Northeim Bahnhof/Zob

26 stops

[Open route schedule](#)

Bad Gandersheim Domänenhof

Bad Gandersheim Dehneweg

Bad Gandersheim Bismarckstraße

Bad Gandersheim Am Lahberg

Opperhausen Mitteldorf

Opperhausen Mühlenkamp

Osterbruch(Kreiensen) Ortsmitte

Sebexen Kurze Straße

Kalefeld Twegte

Kalefeld Grabenstraße

Kalefeld Sievershäuser Ring

Eboldshausen An der Schule

Echte Am Bahnhof

Echte Wiesengrund

Echte Zur Schnede

Imbshausen Sanderweg

Imbshausen Kapellenstraße

Wiebrechtshausen Kloostergut

Langenholtensen Braunschweiger Straße/Nord

Langenholtensen Braunschweiger Straße/Süd

Northeim Georgenkamp

Northeim Galgenbergsweg/Rathaus

Northeim Rhumestraße

Northeim Am Mühlenanger

Northeim Gardekürassierstraße West

## Route schedule

Bad Gandersheim Domänenhof — Northeim Bahnhof/Zob

Monday 11:15-17:20

Tuesday 11:15-17:20

Wednesday 11:15-17:20

Thursday 11:15-17:20

Friday 11:15-17:20

Saturday 01:47

Sunday 01:47

## Route info

Direction: Bad Gandersheim Domänenhof

Stops: 26

Trip Duration: 1 hour 4 min



**Direction**

Bad Gandersheim Dehneweg — Sebexen Schulstraße

10 stops

[Open route schedule](#)

Bad Gandersheim Dehneweg

Bad Gandersheim Ludolfstraße

Bad Gandersheim Am Lahberg

Bad Gandersheim Dreilinden

Opperhausen Mitteldorf

Opperhausen Mühlenkamp

Osterbruch(Kreiensen) Ortsmitte

Sebexen Kurze Straße

Sebexen Zur Kirche

Sebexen Schulstraße

## Route schedule

Bad Gandersheim Dehneweg — Sebexen Schulstraße

Monday 13:36

Tuesday 13:36

Wednesday 13:36

Thursday 13:36

Friday 13:36

Saturday —

Sunday —

## Route info

Direction: Bad Gandersheim Dehneweg

Stops: 10

Trip Duration: 0 hour 20 min

**Direction**

Bad Gandersheim Domänenhof — Northeim Bahnhof/Zob

25 stops

[Open route schedule](#)

Bad Gandersheim Domänenhof

Bad Gandersheim Dehneweg

Bad Gandersheim Bismarckstraße

Bad Gandersheim Am Lahberg

Opperhausen Mühlenkamp

Osterbruch(Kreiensen) Ortsmitte

Sebexen Kurze Straße

Kalefeld Twegte

Dögerode An der Kapelle

Echte Am Bahnhof

Echte Wiesengrund

Echte Zur Schnede

Imbshausen Sanderweg

Imbshausen Kapellenstraße

Lagershausen Kirche

Denkershausen Rethobergstraße

Wiebrechtshausen Kloostergut

Langenholtensen Braunschweiger Straße/Nord

Langenholtensen Braunschweiger Straße/Süd

Northeim Georgenkamp

Northeim Galgenbergsweg/Rathaus

Northeim Rhumestraße

Northeim Am Mühlenanger

Northeim Gardekürassierstraße West

Northeim Bahnhof/Zob

## Route schedule

Bad Gandersheim Domänenhof — Northeim Bahnhof/Zob

Monday 06:15-18:15

Tuesday 06:15-18:15

Wednesday 06:15-18:15

Thursday 06:15-18:15

Friday 06:15-18:15

Saturday 07:30-13:00

Sunday —

## Route info

Direction: Bad Gandersheim Domänenhof

Stops: 25

Trip Duration: 1 hour 4 min





## Direction

Northeim Bahnhof/Zob — Bad Gandersheim Domänenhof

25 stops

[Open route schedule](#)

Northeim Bahnhof/Zob

Northeim Gardekürassierstraße Ost

Northeim Am Mühlenanger

Northeim Rhumestraße

Northeim Galgenbergsweg/Rathaus

Northeim Georgenkamp

Langenholtensen Braunschweiger Straße/Süd

Langenholtensen Braunschweiger Straße/Nord

Wiebrechtshausen Kloostergut

Denkershausen Rethobergstraße

Lagershausen Kirche

Imbshausen Kapellenstraße

Imbshausen Sanderweg

Echte Bohlweg

Echte Zur Schnede

Echte Am Bahnhof

Kalefeld Sievershäuser Ring

Eboldshausen An der Schule

Kalefeld Grabenstraße

Kalefeld Twegte

Sebexen Kurze Straße

Osterbruch(Kreiensen) Ortsmitte

Opperhausen Mühlenkamp

Bad Gandersheim Flugplatzweg

Bad Gandersheim Domänenhof

## Route schedule

Northeim Bahnhof/Zob — Bad Gandersheim Domänenhof

Monday 07:08-19:35

Tuesday 07:08-19:35

Wednesday 07:08-19:35

Thursday 07:08-19:35

Friday 07:08-19:35

Saturday —

Sunday —

## Route info

Direction: Northeim Bahnhof/Zob

Stops: 25

Trip Duration: 0 hour 51 min



**Direction**

Echte Am Bahnhof — Northeim Bahnhof/Zob

18 stops

[Open route schedule](#)

Echte Am Bahnhof

Echte Wiesengrund

Echte Zur Schnede

Imbshausen Sanderweg

Imbshausen Kapellenstraße

Lagershausen Kirche

Denkershausen Rethobergstraße

Wiebrechtshausen Kloostergut

Langenholtensen Braunschweiger Straße/Nord

Langenholtensen Schule

Langenholtensen An der Düne

Langenholtensen Braunschweiger Straße/Süd

Northeim Georgenkamp

Northeim Galgenbergsweg/Rathaus

Northeim Rhumestraße

Northeim Am Mühlenanger

Northeim Gardekürassierstraße West

Northeim Bahnhof/Zob

## Route schedule

Echte Am Bahnhof — Northeim Bahnhof/Zob

Monday 07:32

Tuesday 07:32

Wednesday 07:32

Thursday 07:32

Friday 07:32

Saturday —

Sunday —

## Route info

Direction: Echte Am Bahnhof

Stops: 18

Trip Duration: 0 hour 37 min

260 Bus time schedules and route maps are available in an offline PDF at busmaps.com. Use the busmaps.com website to see live bus times, train schedule or subway schedule, and step-by-step directions for all public transit in Northeim

The schedule is provided in the local timezone. Times with "(+1)" indicate departures on the next day.

PDF file created on 2025-01-31

2024 BusMaps.com - All Rights Reserved