

Bus 1-17 (187) หมู่บ้านเอื้ออาทรคลอง 3 - อนุสาวรีย์ชัยสมรภูมิ;- Muban Uea Athon Khlong 3 - Victory Monument

[Go to website](#)

Direction

อุ้งรังสิตคลอง 3 (สาย187);Rangsit Khlong 3 —
อนุสาวรีย์ชัยสมรภูมิ (เกาะดินแดง);Victory Monument (Din
Daeng)

101 stops

[Open route schedule](#)

อุ้งรังสิตคลอง 3 (สาย187);Rangsit Khlong 3

วัดป่าหน้าพระองค์;Wat Pa Ha Phra Ong

ตรงข้ามวัดเกิดการอุดม;Opposite Wat Kerd Karn Udom

ตรงข้ามซอยคลองสาม 5/1;Opposite Khlong Sam 5/1

หมู่บ้านพฤกษาริลล์ 46/2; Pruksa Ville 46/2

หมู่บ้านพฤกษา C;Pruksa C Village

หมู่บ้านพฤกษา D;Pruksa D Village

หมู่บ้านพฤกษา B;Pruksa Village B

หมู่บ้านธนันทวีวิลเลจ;Thananan Village

หมู่บ้านพูนสุข;Poonsuk Village

หมู่บ้านภัสสร 3;Passorn 3 Village

หมู่บ้านพฤกษา 40;Pruksa village40

หมู่บ้านพฤกษา 12/1;Pruksa Village 12/1

หมู่บ้านพฤกษา 12;Pruksa Village 12

ตรงข้ามหมู่บ้านไทยสมบูรณ์2;Opposite Thai Somboon 2 Vil-
lage

ตรงข้ามหมู่บ้านพฤกษา 9;Opposite Pruksa 9 Village

ตรงข้ามหมู่บ้านพฤกษา 11;Opposite Pruksa 11

หมู่บ้านชวนชื่นทาวน์ รังสิต-คลอง3;Chuan Chuen Town
Rangsit-Klong 3 Village

หมู่บ้านวิลล่าบาราณี;Villa Baranee Rangsit Klong 3

Route schedule

อุ้งรังสิตคลอง 3 (สาย187);Rangsit Khlong 3 —
อนุสาวรีย์ชัยสมรภูมิ (เกาะดินแดง);Victory Monument (Din
Daeng)

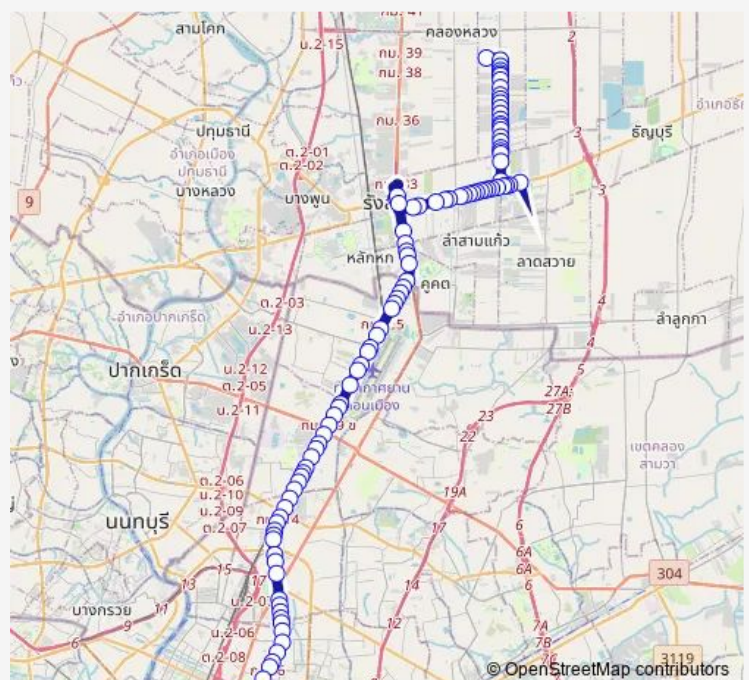
Monday	00:01
Tuesday	00:01
Wednesday	00:01
Thursday	00:01
Friday	00:01
Saturday	00:01
Sunday	00:01

Route info

Direction: อุ้งรังสิตคลอง 3 (สาย187);Rangsit Khlong 3

Stops: 101

Trip Duration: 2 hour 34 min



1-17 (187) — หมู่บ้านเอื้ออาทรคลอง 3 - อนุสาวรีย์ชัยสมรภูมิ;Muban Uea Athon Khlong 3 - Victory...

หมู่บ้านอินนิซิโอ รังสิตคลอง 3; Inizio Rangsit-Klong 3

หมู่บ้านพฤษาไพรม์ รังสิตคลอง 3; Baan Pruksa Prime
(Rangsit-Klong 3)

ตรงข้ามหมู่บ้านอินนิซิโอ 2 รังสิตคลอง 3;OppositeInizio2
Rangsit-Klong 3

ตรงข้ามหมู่บ้านไพรินศิริ;Opposite Pairinsiri Village

หมู่บ้านพฤษาวิลเลจ 9;Baan Pruksa Village 9

หมู่บ้านชื่่อตรง รังสิตคลอง 3; Baan Suetrong Rangsit Klong3

เทศบาลเมืองบึงยี่โถ;Bueng Yitho Municipality

ถนนชลมารคพิจารณา;Chonlamark Phijan Road

โรงเรียนโชคชัยรังสิต; Chokchai Rangsit School

หลังสะพานรังสิตคลอง 3;Behind Rangsit Khlong 3 Bridge

หมู่บ้านบ้านชมฟ้า รังสิตคลอง 2;Ban Chom Fa Village,
Rangsit Khlong 2

ซอยรังสิต-นครนายก 62;Soi Rangsit-Nakhon Nayok 62

วัดจันทรสุข;Wat Chantarasuk

หมู่บ้านเปรมปรีย์;Prempreed Village

ตรงข้ามหมู่บ้านมณฑนา 2 รังสิตคลอง 2 ;Manthana Village 2
Rangsit Khlong 2

หมู่บ้านสิวลี รังสิต 2;Siwalee Village Rangsit 2

หมู่บ้านสิวลี รังสิต 1;Siwalee Village Rangsit 1

หมู่บ้านธนชัยพาร์ควิลล์;Thanachai Park Ville Village

ก่อนสะพานรังสิตคลอง 2;Before Rangsit Klong 2 Bridge

หมู่บ้านบ้านฟ้า;Ban Fa Village

ซอยรังสิต-นครนายก 36;Soi Rangsit-Nakhon Nayok 36

ตลาดน้ำนครรังสิต;Nakhon Rangsit Floating Market

สะพานแดงรังสิต;Rangsit Daeng Bridge

รังสิตคลอง1;Rangsit Khlong 1

ตรงข้ามฟิวเจอร์พาร์ครังสิต (จุดที่ 2);Opposite Future Park
Rangsit (point 2)

ฟิวเจอร์พาร์ครังสิต;Future Park Rangsit

เมเจอร์รังสิต;Major Rangsit

รพ.ราชวิถี 2 (รังสิต);Rajavithi 2 Hospital

โชคชัยรังสิต;Chokchai Rangsit

หมู่บ้านศิษฏ์โรจน์;Sittthirot Village

รพ.แพทย์รังสิต;Pat Rangsit Hospital

เซียร์รังสิต;Zeer Rangsit

อนุสรณ์สถานแห่งชาติ;Thai National Memorial

พรมไทยปิ้ง;Prom Thai Ping

หมู่บ้านพิพรพงษ์ 2,3,4;Piphonpong Village

หมู่บ้านศุภลักษณ์;Supalak Village

โชว์รูมฮิซุซุ สยามซิตี;Isuzu showroom Siam City

ฐานทัพอากาศดอนเมือง;Don Muang Royal Thai Air Force Base

ตรงข้าม สน.ดอนเมือง (ฝั่งวิภาวดี);Opposite Don Mueang Police Station (Vibhavadi Side)

ฝ่ายช่างการบินไทย ดอนเมือง;Thai Airways Engineer Department

ตรงข้ามวัดดอนเมือง (ฝั่งวิภาวดี);Opposite Wat Don Muang (Vibhavadi side)

สนามบินดอนเมือง;Don Muang Airport

ตรงข้ามตลาดใหม่ดอนเมือง (ฝั่งวิภาวดี);Opposite Talad Mai Donmueang (Vibhavadi side)

คลังสินค้าสนามบินดอนเมือง;Donmueang Airport Warehouse

ตรงข้ามคลังน้ำมันดอนเมือง;Opposite Basf Donmueang

เจ้เล้ง;Jae Leng Shop

คอตโต้;Cotto

หมู่บ้านชวนชื่นโมดัส วิภาวดี;Chuanchuen Modus Vibhavadi Village

ตรงข้ามวัดหลักสี่;Opposite Wat Laksi

เซียงกงหลักสี่;Sieng Kong Lak Si

หนังสือพิมพ์แนวหน้า;Naewna Newspaper

โรงเรียนไพฑูมศึกษา;Pathaiudom School

ซอยวิภาวดีรังสิต 62;Soi Vibhavadi Rangsit 62

สโมสรตำรวจ / ไทยพีบีเอส;Police Club / Thai Pbs

หมู่บ้านสุขสรรค์;Suksan Village

โรงแรมรามากาเด้นซ์;Rama Gardens Hotel

หนังสือพิมพ์เดลินิวส์;Daily News

ยาคูลท์;Yakult

ม.เกษตรศาสตร์ (ประตูวิภาวดี);Kasetsart University (Vibhavadi Gate)

ตรงข้ามสถานีบางเขน;Opposite Bang Khen Station

รพ.วิภาวดี;Vibhavadi Hospital

ตรงข้ามสถานีวัดเสมียนนารี;Opposite Wat Samian Nari Station

ตรงข้ามวัดเสมียนนารี (ฝั่งวิภาวดี);Opposite Wat Samian Nari (Vibhavadi side)

วิทยาลัยการตำรวจ;Police College

สน.วิภาวดี (จุดที่ 2);Vibhavadi Police Station (Stop 2)

สำนักงานเขตจตุจักร;Chatuchak District Office

ตรีเพชรอีซูซุ;Tri Petch Isuzu

โรงเรียนหอวัง;Horwang School

ซอยวิภาวดีรังสิต 22;Soi Vibhavadi Rangsit 22

การบินไทย;Thai Airways

ธนาคารกรุงเทพ วิภาวดีรังสิต;Bangkok Bank Vibhavadi Rangsit

ซอยวิภาวดีรังสิต 18;Soi Vibhavadi Rangsit 18

ซอยโชคชัยร่วมมิตร;Soi Chockchai Ruammit

ซอยวิภาวดีรังสิต 12/1;Soi Vibhavadi Rangsit 12/1

แยกสุทธิสาร (ฝั่งวิภาวดี ขาเข้า);Suthisan Intersection (Vibhavadi Side Inbound)

ศูนย์ฝึกรักษาดินแดน;Reserves Training Center Territorial Defense Department

ม.หอการค้าไทย;University of the Thai Chamber of Commerce

โรงเรียนสุรศักดิ์มนตรี;Surasakmontri School

สวนป่าวิภาวดี; Vibhavadi Forest Park

ตรงข้ามสำนักงาน ป.ป.ส.; Opposite Office of the Narcotics Control Board

สวนสันติภาพ; Santiphap Park

อนุสาวรีย์ชัยสมรภูมิ (เกาะดินแดง); Victory Monument (Din Daeng)

Direction

อนุสาวรีย์ชัยสมรภูมิ (เกาะดินแดง);Victory Monument (Din Daeng) — อุรังสีตคลอง 3 (สาย187);Rangsit Khlong 3

86 stops

[Open route schedule](#)

อนุสาวรีย์ชัยสมรภูมิ (เกาะดินแดง);Victory Monument (Din Daeng)

ตรงข้ามสวนสันติภาพ;Santiphap Park (Opposite)

สำนักงาน ป.ป.ส.;Office of the Narcotics Control Board

วิทยาลัยการจัดการ มหาวิทยาลัยมหิดล;College of Management Mahidol University

รพ.ทหารผ่านศึก;Veterans General Hospital

อาคารซีโนบริต;Sinobrit Building

ตรงข้ามโรงเรียนสุรศักดิ์มนตรี;Opposite Surasakmontri School

ตรงข้าม ม.หอการค้าไทย;Opposite University of the Thai Chamber of Commerce

สโมสรทหารบก;Army Club

ซูบารุ สุทธิสาร;Subaru Suthisan

แยกสุทธิสาร (ฝั่งวิภาวดี ขาออก);Sutthisan Intersection (Vibhavadi Outbound Side)

อาคารสาคร-กัลยาณิณี;Sakorn-Kanyane kaya wattanakit Building

ซอยร่วมศิริมิตร;Soi Ruamsirimit

อาคารอีสท์วอเตอร์;Easter Water Building

ตรงข้ามซอยวิภาวดีรังสิต 20;Opposite Soi Vibhavadi Rangsit 20

ไทยรัฐ;Thairath

อาคารชั้นทาวเวอร์;Sun Tower

สำนักงานใหญ่ ปตท.;Ptt Headquarter

ซอยวิภาวดีรังสิต 13;Soi Vibhavadi Rangsit 13

ตรงข้ามตรีเพชรอิสซุ;Opposite Tri Petch Isuzu

Route schedule

อนุสาวรีย์ชัยสมรภูมิ (เกาะดินแดง);Victory Monument (Din Daeng) — อุรังสีตคลอง 3 (สาย187);Rangsit Khlong 3

Monday 00:00

Tuesday 00:00

Wednesday 00:00

Thursday 00:00

Friday 00:00

Saturday 00:00

Sunday 00:00

Route info

Direction: อนุสาวรีย์ชัยสมรภูมิ (เกาะดินแดง);Victory Monument (Din Daeng)

Stops: 86

Trip Duration: 2 hour 14 min

ตรงข้ามสำนักงานเขตจตุจักร;Chatuchak District Office (Opposite)

กองกำกับการสายตรวจ;Patrol Supervision Division

วัดเสมียนนารี (ฝั่งวิภาวดี);Wat Samian Nari (Vibhavadi side)

สถานีวัดเสมียนนารี;Wat Samien Nari Station

สถานีบางเขน;Bang Khen Station

ตรงข้าม ม.เกษตรศาสตร์ (ประตูวิภาวดี);Opposite Kasetsart University (Vibhavadi Gate)

สถานีทุ่งสองห้อง;Thung Song Hong Station

สน.ทุ่งสองห้อง;Thung Song Hong Police Station

โรงแรมมิราเคิล แกรนด์ คอนเวนชัน;Miracle Grand Convention Hotel

สถาบันวิจัยจุฬาภรณ์;Chulabhorn Research Institute

ไอทีสแควร์ หลักสี่;It Square Laksi

วัดหลักสี่;Wat Laksi

เคหะทุ่งสองห้อง;Thung Song Hong Housing

คลังน้ำมันดอนเมือง;Don Mueang Oil Terminal

สำนักงานเขตดอนเมือง (ฝั่งวิภาวดี);Don Muang District Office (Vibhavadi side)

ตลาดใหม่ดอนเมือง (ฝั่งวิภาวดี);Don Mueang New Market (Vibhavadi side)

วัดดอนเมือง (ฝั่งวิภาวดี);Wat Don Mueang (Vibhavadi side)

วิภาวดี กม.24+330;Vibhavadi km.24+330

สโมสรท่าอากาศยาน (ฝั่งวิภาวดี);Airport Club (Vibhavadi side)

สน.ดอนเมือง (ฝั่งวิภาวดี);Don Muang Police Station (Vibhavadi side)

หมู่บ้านอินทร;Thaninthon Village

หมู่บ้านอยู่เจริญ;Yu Charoen Village

หมู่บ้านรัตนาวลัย;Rattanawalai Village

โรงเรียนพหลโยธิน (พ่วงเจริญอุปถัมภ์);Phahon Yothin School (Puang Charoen Upatham School)

หมู่บ้านวังทอง;Wang Thong Village

โรงเรียนมัธยมสังคีตวิทยา;Matthayom Sangkeet Wittaya
Bangkok School

บิ๊กซีรังสิต 2;Big C Rangsit 2

ตลาดสี่มุมเมือง;Simummuang Market

วัดประยูรธรรมาราม;Wat Prayoon Thamaram

เมืองเอก;Muang Ake

แม็คโครรังสิต;Makro Rangsit

ตรงข้ามฟิวเจอร์พาร์ครังสิต (จุดที่ 2);Opposite Future Park
Rangsit (point 2)

หมู่บ้านชีวารมย์ รังสิต-ดอนเมือง;Chewarom Rangsit-Don
Mueang Village

ตรงข้ามสะพานแดงรังสิต;Opposite Rangsit Daeng Bridge

หมู่บ้านสนาวิลล่า 91;Sana Villa Village 91

หมู่บ้านมาลีวัลย์เฮ้าส์;Maleewan House Village

หลังสะพานรังสิตคลอง 2; Behind Rangsit Khlong 2 Bridge

หมู่บ้านมันzana 1 รังสิตคลอง 2 ;Manthana Village 1, Rangsit
Khlong 2

หมู่บ้านอยู่เจริญ รังสิตคลอง 2;Yoo Charoen Rangsit Klong 2
Village

ตรงข้ามหมู่บ้านเปรมปรีย์;Opposite Prempreed Village

หมู่บ้านพงษ์ศิริ 1;Phongsiri 1 Village

ตรงข้ามหมู่บ้านพฤษภาวิลเลจ 9;Opposite Baan Pruksa Vil-
lage 9

หมู่บ้านไพรินศิริ;Pairinsiri Village

หมู่บ้านอินนิซิโอ 2 รังสิตคลอง 3; Inizio2 Rangsit-Klong 3

ตรงข้ามหมู่บ้านพฤษภาไพรม์ รังสิตคลอง 3;Opposite Baan
Pruksa Prime (Rangsit-Klong 3)

หมู่บ้านเดอะแพลนท์ รังสิตคลอง 3 ;The Plant Rangsit-Klong 3
Village

หมู่บ้านฉัตรหลวง 14;Chatluang 14 Village

หมู่บ้านชวนชื่นทาวน์ รังสิต-คลอง3;Chuan Chuen Town
Rangsit-Klong 3

ตรงข้ามหมู่บ้านชวนชื่นทาวน์ รังสิต-คลอง3;Opposite Chuan
Chuen Town Rangsit-Klong 3 Village

หมู่บ้านพฤษภา 11;Pruksa 11 Village

หมู่บ้านพฤษภา 9;Pruksa 9 Village

หมู่บ้านไทยสมบูรณ์2;Thai Somboon 2 Village

หมู่บ้านวรารักษ์ รังสิต-คลอง3;Wararak Rangsit Klong 3 Village

บ้านเอื้ออาทร รังสิตคลอง3;Baan Eua Arthorn Rangsit Klong 3

หมู่บ้านภัสสร 2;Passorn 2 Village

บิ๊กซีรังสิตคลอง 3 ;Big C Rangsit Klong 3

หมู่บ้านอนันดา รังสิต - คลอง3;Ananda Rangsit-Klong 3 Village

หมู่บ้านสุภาวีย์ คลอง 3;Supawan Rangsit Klong 3 Village

หมู่บ้านพฤษภา 13;Pruksa 13 Village

ตรงข้ามหมู่บ้านพฤษภา D;Opposite Pruksa D Village

ตลาดไทยสมบูรณ์ (คลอง3);Thai Somboon Market

ตรงข้ามหมู่บ้านพฤษภาวิลล์ 46/2;Opposite Pruksa Ville 46/2 Village

ซอยคลองสาม 5/1;Soi Khlong Sam 5/1

วัดเกิดการอุดม;Wat Kerd Karn Udom

ตรงข้ามวัดป่าห้าพระองค์;Opposite Wat Pa Ha Phra Ong

คูร์ังสิตคลอง 3 (สาย187);Rangsit Khlong 3

1-17 (187) Bus time schedules and route maps are available in an offline PDF at busmaps.com. Use the busmaps.com website to see live bus times, train schedule or subway schedule, and step-by-step directions for all public transit in Khlong Luang

The schedule is provided in the local timezone. Times with "(+1)" indicate departures on the next day.

PDF file created on 2025-01-16

2024 BusMaps.com - All Rights Reserved