

## Bus 南軟通勤專車北投線 新北投-南港軟體園區

[Go to website](#)

### Direction

忠烈祠 — 北投站

36 stops

[Open route schedule](#)

- 忠烈祠
- 中央電台
- 圓山大飯店
- 劍潭
- 捷運劍潭站(北藝中心)
- 小北街
- 士林
- 捷運芝山站一
- 捷運芝山站(戲曲中心)
- 中正高中
- 文林國小
- 石碑
- 承德路七段
- 實踐街口
- 立賢承德路口
- 立農國小
- 承德公館路口
- 大業路(農禪寺)
- 鳳甲美術館
- 大業路(大興街口)
- 大興街口

### Route schedule

忠烈祠 — 北投站

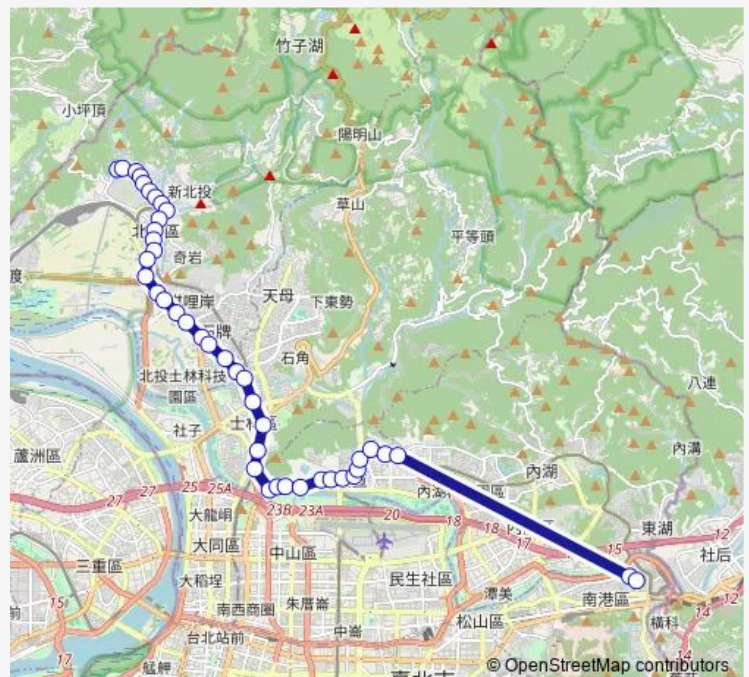
Monday	18:20
Tuesday	18:20
Wednesday	18:20
Thursday	18:20
Friday	18:20
Saturday	—
Sunday	—

### Route info

Direction: 忠烈祠

Stops: 36

Trip Duration: 1 hour 10 min



南軟通勤專車北投線 — 新北投-南港軟體園區

捷運北投站(北投)

幼華高中(北投)

大業中央北路口

北投國小

第一銀行

北投公園

新北投

中和街

復興中學

中和里

國泰新村

慈航寺

秀山里

貴子坑水土保持園區

北投站

## Direction

貴子坑水土保持園區 — 南港軟體園區(一期大門)

43 stops

[Open route schedule](#)

貴子坑水土保持園區

秀山里

慈航寺

國泰新村

中和里

復興中學

中和街

新北投

北投公園

第一銀行

中央南路

中央南大興街口

慈后宮

捷運奇岩站

大業路(農禪寺)

承德公館路口

立農國小

實踐街口

承德路七段

石碑

文林國小

中正高中

捷運芝山站(戲曲中心)

捷運芝山站一

士林

## Route schedule

貴子坑水土保持園區 — 南港軟體園區(一期大門)

Monday 06:48-06:53

Tuesday 06:48-06:53

Wednesday 06:48-06:53

Thursday 06:48-06:53

Friday 06:48-06:53

Saturday —

Sunday —

## Route info

Direction: 貴子坑水土保持園區

Stops: 43

Trip Duration: 17 hour 12 min

小北街

捷運劍潭站(中山)

劍潭

圓山大飯店

中央電台

忠烈祠

經國七海文化園區

空軍司令部

大直高中

大直國小

捷運大直站

植福宮

自強隧道(大直教會)

自強隧道

捷運劍南路站

美麗華

園區街

南港軟體園區(一期大門)

南軟通勤專車北投線 Bus time schedules and route maps are available in an offline PDF at [busmaps.com](http://busmaps.com). Use the [busmaps.com](http://busmaps.com) website to see live bus times, train schedule or subway schedule, and step-by-step directions for all public transit in Taipei

The schedule is provided in the local timezone. Times with "(+1)" indicate departures on the next day.

PDF file created on 2025-01-16

2024 BusMaps.com - All Rights Reserved