

Direction

Piliscsaba, vasútállomás — Bajna, faluközpont

20 stops

[Open route schedule](#)

Piliscsaba, vasútállomás

Piliscsaba, városháza

Piliscsaba, Bécsi út

Tinnye, Garancsi-tó

Tinnye, Berekerdei erdészház, bejárati út

Tinnye, szövetkezeti vendéglő

Tinnye, posta

Úny, Bercsényi utca

Úny, bolt

Úny, újtelep

Úny, bolt

Úny, községháza

Úny, máriahalmi elágazás

Máriahalom, major

Máriahalom, Petőfi utca

Epöl, községháza

Epöl, faluszéle

Bajna, malom

Bajna, vásártér

Bajna, faluközpont

Route schedule

Piliscsaba, vasútállomás — Bajna, faluközpont

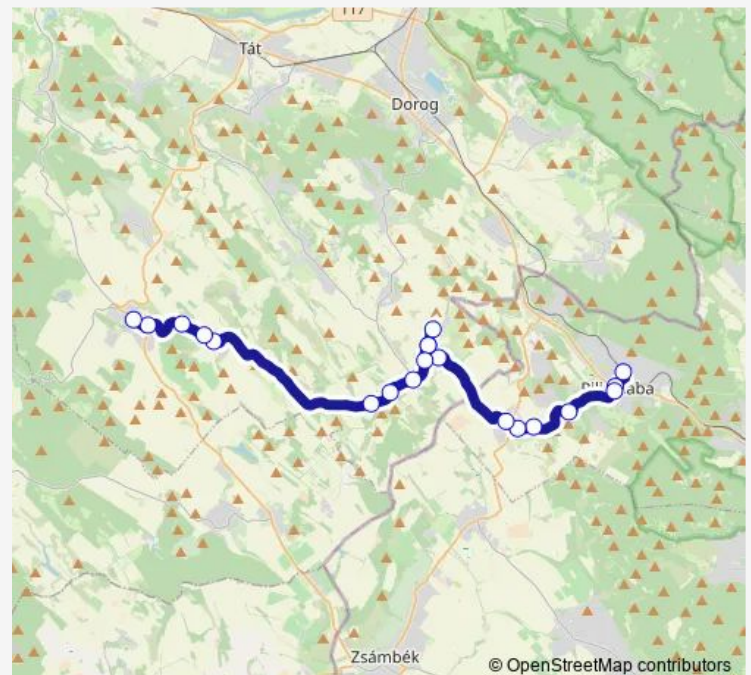
Monday	16:10
Tuesday	16:10
Wednesday	16:10
Thursday	16:10
Friday	16:10
Saturday	—
Sunday	—

Route info

Direction: Piliscsaba, vasútállomás

Stops: 20

Trip Duration: 0 hour 39 min



Direction

Bajna, faluközpont — Pilisvörösvár, vasútállomás

23 stops

[Open route schedule](#)

Bajna, faluközpont

Bajna, vásártér

Bajna, malom

Epöl, faluszéle

Epöl, községháza

Máriaalom, Petőfi utca

Máriaalom, major

Úny, máriahalmi elágazás

Úny, községháza

Úny, bolt

Úny, újtelep

Úny, bolt

Úny, Bercsényi utca

Tinnye, posta

Tinnye, szövetkezeti vendéglő

Tinnye, Berekerdei erdészház, bejárati út

Tinnye, Garancsi-tó

Piliscsaba, Bécsi út

Piliscsaba, Klévíz

Piliscsaba, Pázmány Péter Egyetem

Pilisvörösvár, Kopár Csárda

Pilisvörösvár, Terranova Kft.

Pilisvörösvár, vasútállomás

Route schedule

Bajna, faluközpont — Pilisvörösvár, vasútállomás

Monday 05:30

Tuesday 05:30

Wednesday 05:30

Thursday 05:30

Friday 05:30

Saturday —

Sunday —

Route info

Direction: Bajna, faluközpont

Stops: 23

Trip Duration: 0 hour 46 min

8494 Coach Service time schedules and route maps are available in an offline PDF at busmaps.com. Use the busmaps.com website to see live bus times, train schedule or subway schedule, and step-by-step directions for all public transit in Budapest

The schedule is provided in the local timezone. Times with "(+1)" indicate departures on the next day.

PDF file created on 2025-01-31

2024 BusMaps.com - All Rights Reserved