

Bus 680

[Go to website](#)

Direction

Bramsche, Markenweg/Lutterd., Mast 1 — Bramsche, Bahnhof

10 stops

[Open route schedule](#)

Bramsche, Markenweg/Lutterd., Mast 1

Bramsche, Markenweg/Edamer Str, Mast 1

Bramsche, Rijswijker Str., Mast 2

Bramsche, Schleptruper Str., Mast 1

Bramsche, Lutterdamm/Kirche

Bramsche, Lutterdamm/Rosenstraße

Bramsche, Raschplatz

Bramsche, Schulzentrum Steig 6

Bramsche, Zentrum

Bramsche, Bahnhof

Route schedule

Bramsche, Markenweg/Lutterd., Mast 1 — Bramsche, Bahnhof

Monday 06:35-13:41

Tuesday 06:35-13:41

Wednesday 06:35-13:41

Thursday 06:35-13:41

Friday 06:35-13:41

Saturday —

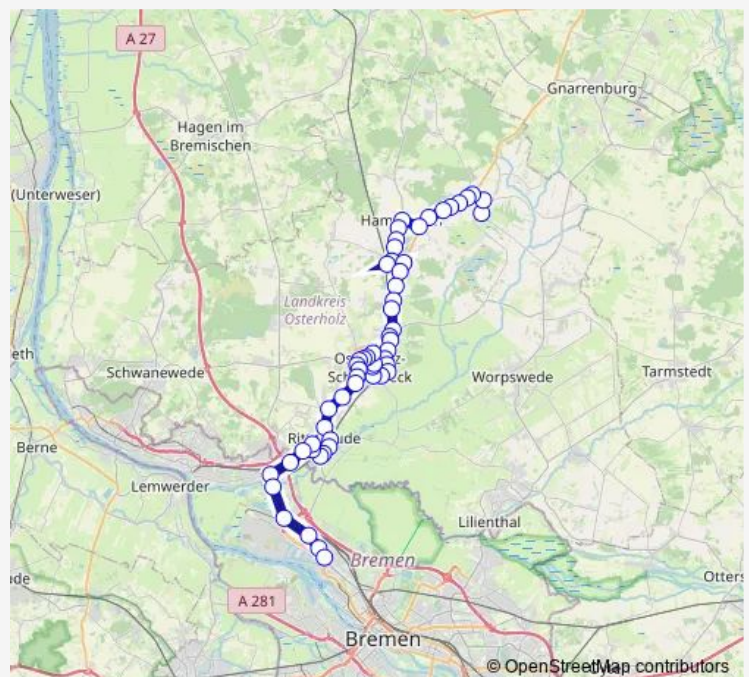
Sunday —

Route info

Direction: Bramsche, Markenweg/Lutterd., Mast 1

Stops: 10

Trip Duration: 0 hour 20 min



680

Direction

Wallhöfen, Am Mühlenberg, Mast 2 — Gröpelingen

56 stops

[Open route schedule](#)

Wallhöfen, Am Mühlenberg, Mast 2

Wallhöfen, Bergstraße2

Wallhöfen, Abzw. Ostersode

Wallhöfen, Schule

Wallhöfen, Dorfstraße

Wallhöfen, Apotheke

Wallhöfen, Danziger Straße

Hambergen, Heißenbüttel

Hambergen, Neuenkrug

Hambergen, Kirche

Hambergen, Schulstraße

Hambergen, Bergstraße

Hambergen, Bahnhofstraße

Hambergen, Abzw. Bf. Oldenbüttel

Hambergen, Bf. Oldenbüttel

Hambergen-Spreddig, Abzw. Ohlenstedt2

Hambergen-Ströhe, Auf der Geest2

Hambergen-Ströhe, Gartenstraße2

Sandhausen (OHZ), Am Ernteplatz2

Sandhausen (OHZ), Am Mühlenbach2

Pennigbüttel, Lindenhof, Mast 2

Pennigbüttel, Denkmal, Mast 2

Pennigbüttel, Wohltmann, Mast 2

Osterholz-Scharmb., Industriestraße2

Osterholz-Scharmb., Laubenweg, Mast 2

Route schedule

Wallhöfen, Am Mühlenberg, Mast 2 — Gröpelingen

Monday 04:08-21:24

Tuesday 04:08-21:24

Wednesday 04:08-21:24

Thursday 04:08-21:24

Friday 04:08-21:24

Saturday 06:24-21:24

Sunday 07:24-21:24

Route info

Direction: Wallhöfen, Am Mühlenberg, Mast 2

Stops: 56

Trip Duration: 1 hour 31 min

Osterholz-Scharmb., Hohenf. Str.2

Osterholz-Scharmb., Amtslinde, Mast 2

Osterholz-Scharmb., Bördestr., Mast 2

Osterholz-Scharmb., Bahnhof, Mast 1

Osterholz-Scharmb., Am Hünenstein, Mast 1

Osterholz-Scharmb., Am Osterholze, Mast 1 (Linie 666)

Osterholz-Scharmb., Moorblick, Mast 1

Osterholz-Scharmb., Krankenhaus; Mast 2

Osterholz-Scharmb., Koppelstr., Mast 2

Osterholz-Scharmb., Poststraße, Mast 2

Osterholz-Scharmb., Marktweide2

Osterholz-Scharmb., Loger Straße2

Osterholz-Scharmb., Schützenhof2

Osterholz-Scharmb., Berliner Str.1

Settenbeck2

Scharmbeckstotel, Schule, Mast 2

Ritterhude, Neue Landstr./B74, Mast 2

Ritterhude, Bahnübergang, Mast 2

Ritterhude, Bahnhofstraße, Mast 2

Ritterhude, Rathaus, Mast 2

Ritterhude, Hamme Forum, Mast 2

Ritterhude, A.d.Untermühle, Mast 2

Ritterhude, Schillerstraße, Mast 2

Ritterhude, Struckbergstraße, Mast 2

Bremen, Stockholmer Straße, Mast 2

Stader Landstr.

Bf Burg

Bremen, Mittelsb. Landstraße, Mast 2

Ritterhuder Heerstr.

Diako Bremen

Gröpelingen

Direction

Epe, Robker, Mast 1 — Bramsche, Zentrum

4 stops

[Open route schedule](#)

Epe, Robker, Mast 1

Bramsche, Schulzentrum Steig 6

Bramsche, Bahnhof

Bramsche, Zentrum

Route schedule

Epe, Robker, Mast 1 — Bramsche, Zentrum

Monday 16:06

Tuesday 16:06

Wednesday 16:06

Thursday 16:06

Friday 16:06

Saturday —

Sunday —

Route info

Direction: Epe, Robker, Mast 1

Stops: 4

Trip Duration: 0 hour 13 min

Direction

Engter, Kapshügel — Bramsche, Bahnhof

13 stops

[Open route schedule](#)

Engter, Kapshügel

Engter, Alte Feuerwache

Engter, Eicker Weg

Engter, Industriegebiet

Lappenstuhl, Loch

Lappenstuhl, Kanalstraße

Lappenstuhl, Spechtstraße

Bramsche, Lutterdamm/Markenweg

Bramsche, Lutterdamm/Kirche

Bramsche, Lutterdamm/Rosenstraße

Bramsche, Raschplatz

Bramsche, Zentrum

Bramsche, Bahnhof

Route schedule

Engter, Kapshügel — Bramsche, Bahnhof

Monday 08:43-18:43

Tuesday 08:43-18:43

Wednesday 08:43-18:43

Thursday 08:43-18:43

Friday 08:43-18:43

Saturday 08:43-12:43

Sunday —

Route info

Direction: Engter, Kapshügel

Stops: 13

Trip Duration: 0 hour 24 min

Direction

Bramsche, Bahnhof — Lappenstuhl, Loch

12 stops

[Open route schedule](#)

Bramsche, Bahnhof

Bramsche, Maschstraße, Mast 1

Bramsche, Zentrum

Bramsche, Raschplatz

Bramsche, Lutterdamm/Rosenstraße

Bramsche, Lutterdamm/Kirche

Bramsche, Schleptrup Str., Mast 1

Bramsche, Wilh.-Busch-Schule, Mast 1

Bramsche, Lutterdamm/Markenweg

Lappenstuhl, Spechtstraße

Lappenstuhl, Kanalstraße

Lappenstuhl, Loch

Route schedule

Bramsche, Bahnhof — Lappenstuhl, Loch

Monday 16:19

Tuesday 16:19

Wednesday 16:19

Thursday 16:19

Friday —

Saturday —

Sunday —

Route info

Direction: Bramsche, Bahnhof

Stops: 12

Trip Duration: 0 hour 15 min

Direction

Bramsche, Schulzentrum Steig 6 — Bramsche, Bahnhof

23 stops

[Open route schedule](#)

Bramsche, Schulzentrum Steig 6

Bramsche, Raschplatz

Bramsche, Rosenstraße, Mast 1

Bramsche, Engterstraße/Hütten

Bramsche, Hansastraße, Mast 1

Bramsche, Rheinstraße, Mast 1

Bramsche, Memel-/Moselstr., Mast 1

Bramsche, Elbestraße, Mast 1

Bramsche, Lutterdamm/Kirche

Bramsche, Schleptruper Str., Mast 1

Bramsche, Rijswijker Str., Mast 2

Bramsche, Markeweg/Edamer Str, Mast 1

Bramsche, Markeweg/Lutterd., Mast 1

Bramsche, Lutterdamm/Kirche

Bramsche, Lutterdamm/Rosenstraße

Bramsche, Raschplatz

Bramsche, Schulzentrum Steig 6

Bramsche, Maschstraße, Mast 1

Bramsche, Zentrum

Bramsche, Tuchmachermuseum, Mast 2

Bramsche, Meyerhofschule, Mast 1

Bramsche, Martinusschule, Mast 1

Bramsche, Bahnhof

Route schedule

Bramsche, Schulzentrum Steig 6 — Bramsche, Bahnhof

Monday 07:07

Tuesday 07:07

Wednesday 07:07

Thursday 07:07

Friday 07:07

Saturday —

Sunday —

Route info

Direction: Bramsche, Schulzentrum Steig 6

Stops: 23

Trip Duration: 0 hour 40 min

Direction

Bramsche, Bahnhof — Engter, Kapshügel

13 stops

[Open route schedule](#)

Bramsche, Bahnhof

Bramsche, Zentrum

Bramsche, Raschplatz

Bramsche, Lutterdamm/Rosenstraße

Bramsche, Lutterdamm/Kirche

Bramsche, Lutterdamm/Markenweg

Lappenstuhl, Spechtstraße

Lappenstuhl, Kanalstraße

Lappenstuhl, Loch

Engter, Industriegebiet

Engter, Eicker Weg

Engter, Alte Feuerwache

Engter, Kapshügel

Route schedule

Bramsche, Bahnhof — Engter, Kapshügel

Monday 08:22-18:22

Tuesday 08:22-18:22

Wednesday 08:22-18:22

Thursday 08:22-18:22

Friday 08:22-18:22

Saturday 08:22-12:22

Sunday —

Route info

Direction: Bramsche, Bahnhof

Stops: 13

Trip Duration: 0 hour 21 min

Direction

Bramsche, Maschstraße, Mast 1 — Bramsche, Mark-
weg/Lutterd., Mast 1

13 stops

[Open route schedule](#)

Bramsche, Maschstraße, Mast 1

Bramsche, Zentrum

Bramsche, Schulzentrum Steig 6

Bramsche, Schule im Sande, Mast 1

Bramsche, Schleptruper Str., Mast 1

Bramsche, Rosenstraße, Mast 1

Bramsche, Engterstraße/Hütten

Bramsche, Hansastraße, Mast 1

Bramsche, Rheinstraße, Mast 1

Bramsche, Memel-/Moselstr., Mast 1

Bramsche, Elbestraße, Mast 1

Bramsche, Lutterdamm/Kirche

Bramsche, Markeweg/Lutterd., Mast 1

Route schedule

Bramsche, Maschstraße, Mast 1 — Bramsche, Mark-
weg/Lutterd., Mast 1

Monday 13:15

Tuesday 13:15

Wednesday 13:15

Thursday 13:15

Friday 13:15

Saturday —

Sunday —

Route info

Direction: Bramsche, Maschstraße, Mast 1

Stops: 13

Trip Duration: 0 hour 26 min

Direction

Bramsche, Zentrum — Malgarten, Uthof, Mast 1

9 stops

[Open route schedule](#)

Bramsche, Zentrum

Bramsche, Schulzentrum Steig 5

Epe, Knäppen/Kespohl, Mast 1

Epe, Robker, Mast 2

Epe, Kuhlmann / Warning, Mast 2

Malgarten, An der Hase, Mast 2

Malgarten, Bockstiegel, Mast 2

Malgarten, Horstsee, Mast 1

Malgarten, Uthof, Mast 1

Route schedule

Bramsche, Zentrum — Malgarten, Uthof, Mast 1

Monday 14:10

Tuesday 14:10

Wednesday 14:10

Thursday 14:10

Friday 14:10

Saturday —

Sunday —

Route info

Direction: Bramsche, Zentrum

Stops: 9

Trip Duration: 0 hour 16 min

Direction

Bramsche, Schule im Sande, Mast 1 — Bramsche, Raschplatz

9 stops

[Open route schedule](#)

Bramsche, Schule im Sande, Mast 1

Bramsche, Schleptruper Str., Mast 1

Bramsche, Lutterdamm/Kirche

Bramsche, Rosenstraße, Mast 1

Bramsche, Engterstraße/Hütten

Bramsche, Hansastraße, Mast 1

Bramsche, Rheinstraße, Mast 1

Bramsche, Elbestraße, Mast 1

Bramsche, Raschplatz

Route schedule

Bramsche, Schule im Sande, Mast 1 — Bramsche, Raschplatz

Monday 11:23-12:23

Tuesday 11:23-12:23

Wednesday 11:23-12:23

Thursday 11:23-12:23

Friday 11:23-12:23

Saturday —

Sunday —

Route info

Direction: Bramsche, Schule im Sande, Mast 1

Stops: 9

Trip Duration: 0 hour 7 min

Direction

Bramsche, Wilh.-Busch-Schule, Mast 1 — Bramsche, Raschplatz

9 stops

[Open route schedule](#)

Bramsche, Wilh.-Busch-Schule, Mast 1

Bramsche, Schleptruper Str., Mast 1

Bramsche, Lutterdamm/Kirche

Bramsche, Rosenstraße, Mast 1

Bramsche, Engterstraße/Hütten

Bramsche, Hansastraße, Mast 1

Bramsche, Rheinstraße, Mast 1

Bramsche, Elbestraße, Mast 1

Bramsche, Raschplatz

Route schedule

Bramsche, Wilh.-Busch-Schule, Mast 1 — Bramsche, Raschplatz

Monday	—
Tuesday	—
Wednesday	—
Thursday	—
Friday	15:20
Saturday	—
Sunday	—

Route info

Direction: Bramsche, Wilh.-Busch-Schule, Mast 1

Stops: 9

Trip Duration: 0 hour 8 min

Direction

Gnarrenburg, Alte Schule, Mast 1 — Gröpelingen

61 stops

[Open route schedule](#)

Gnarrenburg, Alte Schule, Mast 1

Gnarrenburg, Schützenhof, Mast 1

Kuhstedt, Messelskamp, Mast 1

Kuhstedt, Abzw. L122, Mast 1

Kuhstedt, Ahrens, Mast 1

Neu Kuhstedt, Schule, Mast 1

Vollersode-Giehlermühlen

Wallhöfen, Abzw. Ostersode

Wallhöfen, Schule

Wallhöfen, Dorfstraße

Wallhöfen, Apotheke

Wallhöfen, Danziger Straße

Hambergen, Heißenbüttel

Hambergen, Neuenkrug

Hambergen, Kirche

Hambergen, Schulstraße

Hambergen, Bergstraße

Hambergen, Bahnhofstraße

Hambergen, Abzw. Bf. Oldenbüttel

Hambergen, Bf. Oldenbüttel

Hambergen-Spreddig, Abzw. Ohlenstedt2

Hambergen-Ströhe, Auf der Geest2

Hambergen-Ströhe, Gartenstraße2

Sandhausen (OHZ), Am Ernteplatz2

Sandhausen (OHZ), Am Mühlenbach2

Route schedule

Gnarrenburg, Alte Schule, Mast 1 — Gröpelingen

Monday 08:30-17:30

Tuesday 08:30-17:30

Wednesday 08:30-17:30

Thursday 08:30-17:30

Friday 08:30-17:30

Saturday 09:13-19:13

Sunday —

Route info

Direction: Gnarrenburg, Alte Schule, Mast 1

Stops: 61

Trip Duration: 1 hour 42 min

Pennigbüttel, Lindenhof, Mast 2

Pennigbüttel, Denkmal, Mast 2

Pennigbüttel, Wohltmann, Mast 2

Osterholz-Scharmb., Industriestraße2

Osterholz-Scharmb., Laubenweg, Mast 2

Osterholz-Scharmb., Hohenf. Str.2

Osterholz-Scharmb., Amtslinde, Mast 2

Osterholz-Scharmb., Bördestr., Mast 2

Osterholz-Scharmb., Bahnhof, Mast 1

Osterholz-Scharmb., Am Hünenstein, Mast 1

Osterholz-Scharmb., Am Osterholze, Mast 1 (Linie 666)

Osterholz-Scharmb., Moorblick, Mast 1

Osterholz-Scharmb., Krankenhaus; Mast 2

Osterholz-Scharmb., Koppelstr., Mast 2

Osterholz-Scharmb., Poststraße, Mast 2

Osterholz-Scharmb., Marktweide2

Osterholz-Scharmb., Loger Straße2

Osterholz-Scharmb., Schützenhof2

Osterholz-Scharmb., Berliner Str.1

Settenbeck2

Scharmbeckstotel, Schule, Mast 2

Ritterhude, Neue Landstr./B74, Mast 2

Ritterhude, Bahnübergang, Mast 2

Ritterhude, Bahnhofstraße, Mast 2

Ritterhude, Rathaus, Mast 2

Ritterhude, Hamme Forum, Mast 2

Ritterhude, A.d.Untermühle, Mast 2

Ritterhude, Schillerstraße, Mast 2

Ritterhude, Struckbergstraße, Mast 2

Bremen, Stockholmer Straße, Mast 2

Stader Landstr.

Bf Burg

Bremen, Mittelsb. Landstraße, Mast 2

Ritterhuder Heerstr.

Diako Bremen

Gröpelingen

Direction

Gröpelingen — Gnarrenburg, Alte Schule, Mast 1

61 stops

[Open route schedule](#)

Gröpelingen

Diako Bremen

Ritterhuder Heerstr.

Bremen, Mittelsb. Landstraße, Mast 1

Bremen, Bahnhof Burg, Mast 4

Bremen, Stader Landstraße, Mast 1

Bremen, Stockholmer Straße, Mast 1

Ritterhude, Struckbergstraße, Mast 1

Ritterhude, Schillerstraße, Mast 1

Ritterhude, A.d.Untermühle, Mast 1

Ritterhude, Hamme Forum, Mast 1

Ritterhude, Rathaus, Mast 1

Ritterhude, Bahnhofstraße, Mast 1

Ritterhude, Bahnübergang, Mast 1

Ritterhude, Neue Landstr./B74, Mast 1

Scharmbeckstotel, Schule, Mast 1

Settenbeck1

Osterholz-Scharm., Berliner Str.1

Osterholz-Scharm., Schützenhof1

Osterholz-Scharm., Loger Straße1

Osterholz-Scharm., Marktweide1

Osterholz-Scharm., Poststraße, Mast 2

Osterholz-Scharm., Koppelstr., Mast 1

Osterholz-Scharm., Krankenhaus, Mast 1

Osterholz-Scharm., Moorblick, Mast 1

Route schedule

Gröpelingen — Gnarrenburg, Alte Schule, Mast 1

Monday 07:47-17:47

Tuesday 07:47-17:47

Wednesday 07:47-17:47

Thursday 07:47-17:47

Friday 07:47-17:47

Saturday 07:05-17:05

Sunday —

Route info

Direction: Gröpelingen

Stops: 61

Trip Duration: 1 hour 40 min

Osterholz-Scharmb., Am Osterholze, Mast 2

Osterholz-Scharmb., Am Hünenstein, Mast 2

Osterholz-Scharmb., Bahnhof, Mast 1

Osterholz-Scharmb., Bördestr., Mast 1

Osterholz-Scharmb., Amtslinde, Mast 1

Osterholz-Scharmb., Hohenf. Str.1

Osterholz-Scharmb., Laubenweg, Mast 1

Osterholz-Scharmb., Industriestraße1

Pennigbüttel, Wohltmann, Mast 1

Pennigbüttel, Denkmal, Mast 1

Pennigbüttel, Lindenhof, Mast 1

Sandhausen (OHZ), Am Mühlenbach1

Sandhausen (OHZ), Am Ernteplatz1

Hambergen-Ströhe, Gartenstraße1

Hambergen-Ströhe, Auf der Geest1

Hambergen-Spreddig, Abzw. Ohlenstedt1

Hambergen, Bf. Oldenbüttel

Hambergen, Abzw. Bf. Oldenbüttel

Hambergen, Bahnhofstraße

Hambergen, Bergstraße

Hambergen, Schulstraße

Hambergen, Kirche

Hambergen, Neuenkrug

Hambergen, Heißenbüttel

Wallhöfen, Danziger Straße

Wallhöfen, Apotheke

Wallhöfen, Dorfstraße

Wallhöfen, Schule

Wallhöfen, Abzw. Ostersode

Vollersode-Giehlermühlen

Neu Kuhstedt, Schule, Mast 1

Kuhstedt, Ahrens, Mast 1

Kuhstedt, Abzw. L122, Mast 2

Kuhstedt, Messelskamp, Mast 2

Gnarrenburg, Schützenhof, Mast 1

Gnarrenburg, Alte Schule, Mast 1

Direction

Bramsche, Meyerhofschule, Mast 1 — Bramsche, Markenweg/Lutterd., Mast 1

12 stops

[Open route schedule](#)

Bramsche, Meyerhofschule, Mast 1

Bramsche, Martinusschule, Mast 1

Bramsche, Bahnhof

Bramsche, Maschstraße, Mast 1

Bramsche, Zentrum

Bramsche, Engterstraße/Hütten

Bramsche, Hansastraße, Mast 1

Bramsche, Rheinstraße, Mast 1

Bramsche, Memel-/Moselstr., Mast 1

Bramsche, Elbestraße, Mast 1

Bramsche, Lutterdamm/Kirche

Bramsche, Markenweg/Lutterd., Mast 1

Route schedule

Bramsche, Meyerhofschule, Mast 1 — Bramsche, Markenweg/Lutterd., Mast 1

Monday 11:35-12:37

Tuesday 11:35-12:37

Wednesday 11:35-12:37

Thursday 11:35-12:37

Friday 11:35-12:37

Saturday —

Sunday —

Route info

Direction: Bramsche, Meyerhofschule, Mast 1

Stops: 12

Trip Duration: 0 hour 17 min

Direction

Bramsche, Bahnhof — Engter, Kapshügel

16 stops

[Open route schedule](#)

Bramsche, Bahnhof

Bramsche, Zentrum

Bramsche, Raschplatz

Bramsche, Lutterdamm/Rosenstraße

Bramsche, Lutterdamm/Kirche

Bramsche, Schleptruper Str., Mast 1

Bramsche, Rijswijker Str., Mast 2

Bramsche, Markeweg/Edamer Str, Mast 1

Bramsche, Markeweg/Lutterd., Mast 1

Lappenstuhl, Spechtstraße

Lappenstuhl, Kanalstraße

Lappenstuhl, Loch

Engter, Industriegebiet

Engter, Eicker Weg

Engter, Alte Feuerwache

Engter, Kapshügel

Route schedule

Bramsche, Bahnhof — Engter, Kapshügel

Monday 15:22

Tuesday 15:22

Wednesday 15:22

Thursday 15:22

Friday 15:22

Saturday —

Sunday —

Route info

Direction: Bramsche, Bahnhof

Stops: 16

Trip Duration: 0 hour 25 min

Direction

Bramsche, Bahnhof — Engter, Eicker Weg

13 stops

[Open route schedule](#)

Bramsche, Bahnhof

Bramsche, Maschstraße, Mast 1

Bramsche, Zentrum

Bramsche, Schulzentrum Steig 6

Bramsche, Raschplatz

Bramsche, Lutterdamm/Rosenstraße

Bramsche, Lutterdamm/Kirche

Bramsche, Lutterdamm/Markenweg

Lappenstuhl, Spechtstraße

Lappenstuhl, Kanalstraße

Lappenstuhl, Loch

Engter, Industriegebiet

Engter, Eicker Weg

Route schedule

Bramsche, Bahnhof — Engter, Eicker Weg

Monday 11:20

Tuesday 11:20

Wednesday 11:20

Thursday 11:20

Friday 11:20

Saturday —

Sunday —

Route info

Direction: Bramsche, Bahnhof

Stops: 13

Trip Duration: 0 hour 26 min

Direction

Epe, Grundschule, Mast 1 — Bramsche, Zentrum

19 stops

[Open route schedule](#)

Epe, Grundschule, Mast 1

Epe, Knäppen/Kespohl, Mast 1

Bramsche, Schulzentrum Steig 6

Bramsche, Wilh.-Busch-Schule, Mast 1

Bramsche, Schleptruper Str., Mast 1

Bramsche, Lutterdamm/Kirche

Bramsche, Lutterdamm/Rosenstraße

Bramsche, Raschplatz

Bramsche, Schulzentrum Steig 6

Epe, Knäppen/Kespohl, Mast 1

Epe, Robker, Mast 2

Epe, Kuhlmann / Warning, Mast 2

Malgarten, An der Hase, Mast 2

Malgarten, Bockstiegel, Mast 2

Malgarten, Horstsee, Mast 1

Malgarten, Uthof, Mast 1

Epe, Robker, Mast 1

Epe, Knäppen/Kespohl, Mast 1

Bramsche, Zentrum

Route schedule

Epe, Grundschule, Mast 1 — Bramsche, Zentrum

Monday 15:00-15:50

Tuesday 15:00-15:50

Wednesday 15:00-15:50

Thursday 15:00-15:50

Friday —

Saturday —

Sunday —

Route info

Direction: Epe, Grundschule, Mast 1

Stops: 19

Trip Duration: 0 hour 35 min

Direction

Epe, Kuhlmann / Warning, Mast 2 — Bramsche, Zentrum

9 stops

[Open route schedule](#)

Epe, Kuhlmann / Warning, Mast 2

Malgarten, An der Hase, Mast 2

Malgarten, Bockstiegel, Mast 2

Malgarten, Horstsee, Mast 1

Malgarten, Uthof, Mast 1

Epe, Robker, Mast 1

Epe, Knäppen/Kespohl, Mast 1

Bramsche, Schulzentrum Steig 6

Bramsche, Zentrum

Route schedule

Epe, Kuhlmann / Warning, Mast 2 — Bramsche, Zentrum

Monday 07:00

Tuesday 07:00

Wednesday 07:00

Thursday 07:00

Friday 07:00

Saturday —

Sunday —

Route info

Direction: Epe, Kuhlmann / Warning, Mast 2

Stops: 9

Trip Duration: 0 hour 20 min

Direction

Malgarten, Uthof, Mast 1 — Bramsche, Zentrum

10 stops

[Open route schedule](#)

Malgarten, Uthof, Mast 1

Epe, Robker, Mast 1

Epe, Knäppen/Kespohl, Mast 1

Bramsche, Schulzentrum Steig 6

Bramsche, Wilh.-Busch-Schule, Mast 1

Bramsche, Schleptrup Str., Mast 1

Bramsche, Lutterdamm/Kirche

Bramsche, Lutterdamm/Rosenstraße

Bramsche, Raschplatz

Bramsche, Zentrum

Route schedule

Malgarten, Uthof, Mast 1 — Bramsche, Zentrum

Monday 11:51-13:33

Tuesday 11:51-13:33

Wednesday 11:51-13:33

Thursday 11:51-13:33

Friday 11:51-13:33

Saturday —

Sunday —

Route info

Direction: Malgarten, Uthof, Mast 1

Stops: 10

Trip Duration: 0 hour 16 min

Direction

Bramsche, Wilh.-Busch-Schule, Mast 1 — Epe, Grundschule, Mast 1

14 stops

[Open route schedule](#)

Bramsche, Wilh.-Busch-Schule, Mast 1

Bramsche, Schleptruper Str., Mast 1

Bramsche, Lutterdamm/Kirche

Bramsche, Lutterdamm/Rosenstraße

Bramsche, Raschplatz

Bramsche, Schulzentrum Steig 5

Epe, Knäppen/Kespohl, Mast 1

Epe, Robker, Mast 2

Epe, Kuhlmann / Warning, Mast 2

Malgarten, An der Hase, Mast 2

Malgarten, Bockstiegel, Mast 2

Malgarten, Horstsee, Mast 1

Malgarten, Uthof, Mast 1

Epe, Grundschule, Mast 1

Route schedule

Bramsche, Wilh.-Busch-Schule, Mast 1 — Epe, Grundschule, Mast 1

Monday 07:30

Tuesday 07:30

Wednesday 07:30

Thursday 07:30

Friday 07:30

Saturday —

Sunday —

Route info

Direction: Bramsche, Wilh.-Busch-Schule, Mast 1

Stops: 14

Trip Duration: 0 hour 22 min

Direction

Bramsche, Markenweg/Lutterd., Mast 1 — Bramsche, Zentrum

10 stops

[Open route schedule](#)

Bramsche, Markenweg/Lutterd., Mast 1

Bramsche, Markenweg/Edamer Str, Mast 1

Bramsche, Rijswijker Str., Mast 2

Bramsche, Schleptruper Str., Mast 1

Bramsche, Lutterdamm/Kirche

Bramsche, Lutterdamm/Rosenstraße

Bramsche, Raschplatz

Bramsche, Schulzentrum Steig 6

Bramsche, Maschstraße, Mast 1

Bramsche, Zentrum

Route schedule

Bramsche, Markenweg/Lutterd., Mast 1 — Bramsche, Zentrum

Monday 12:54

Tuesday 12:54

Wednesday 12:54

Thursday 12:54

Friday 12:54

Saturday —

Sunday —

Route info

Direction: Bramsche, Markenweg/Lutterd., Mast 1

Stops: 10

Trip Duration: 0 hour 12 min

Direction

Gröpelingen — Wallhöfen, Am Mühlenberg, Mast 1

56 stops

[Open route schedule](#)

Gröpelingen

Diako Bremen

Ritterhuder Heerstr.

Bremen, Mittelsb. Landstraße, Mast 1

Bremen, Bahnhof Burg, Mast 4

Bremen, Stader Landstraße, Mast 1

Bremen, Stockholmer Straße, Mast 1

Ritterhude, Struckbergstraße, Mast 1

Ritterhude, Schillerstraße, Mast 1

Ritterhude, A.d.Untermühle, Mast 1

Ritterhude, Hamme Forum, Mast 1

Ritterhude, Rathaus, Mast 1

Ritterhude, Bahnhofstraße, Mast 1

Ritterhude, Bahnübergang, Mast 1

Ritterhude, Neue Landstr./B74, Mast 1

Scharmbeckstotel, Schule, Mast 1

Settenbeck1

Osterholz-Scharm., Berliner Str.1

Osterholz-Scharm., Schützenhof1

Osterholz-Scharm., Loger Straße1

Osterholz-Scharm., Marktweide1

Osterholz-Scharm., Poststraße, Mast 2

Osterholz-Scharm., Koppelstr., Mast 1

Osterholz-Scharm., Krankenhaus, Mast 1

Osterholz-Scharm., Moorblick, Mast 1

Route schedule

Gröpelingen — Wallhöfen, Am Mühlenberg, Mast 1

Monday 05:05-21:05

Tuesday 05:05-21:05

Wednesday 05:05-21:05

Thursday 05:05-21:05

Friday 05:05-21:05

Saturday 06:05-21:05

Sunday 07:05-21:05

Route info

Direction: Gröpelingen

Stops: 56

Trip Duration: 1 hour 27 min

Osterholz-Scharmb., Am Osterholze, Mast 2

Osterholz-Scharmb., Am Hünenstein, Mast 2

Osterholz-Scharmb., Bahnhof, Mast 1

Osterholz-Scharmb., Bördestr., Mast 1

Osterholz-Scharmb., Amtslinde, Mast 1

Osterholz-Scharmb., Hohenf. Str.1

Osterholz-Scharmb., Laubenweg, Mast 1

Osterholz-Scharmb., Industriestraße1

Pennigbüttel, Wohltmann, Mast 1

Pennigbüttel, Denkmal, Mast 1

Pennigbüttel, Lindenhof, Mast 1

Sandhausen (OHZ), Am Mühlenbach1

Sandhausen (OHZ), Am Ernteplatz1

Hambergen-Ströhe, Gartenstraße1

Hambergen-Ströhe, Auf der Geest1

Hambergen-Spreddig, Abzw. Ohlenstedt1

Hambergen, Bf. Oldenbüttel

Hambergen, Abzw. Bf. Oldenbüttel

Hambergen, Bahnhofstraße

Hambergen, Bergstraße

Hambergen, Schulstraße

Hambergen, Kirche

Hambergen, Neuenkrug

Hambergen, Heißenbüttel

Wallhöfen, Danziger Straße

Wallhöfen, Apotheke

Wallhöfen, Dorfstraße

Wallhöfen, Schule

Wallhöfen, Abzw. Ostersode

Wallhöfen, Bergstraße1

Wallhöfen, Am Mühlenberg, Mast 1

Direction

Bramsche, Schulzentrum Steig 5 — Malgarten, Uthof, Mast 1

12 stops

[Open route schedule](#)

Bramsche, Schulzentrum Steig 5

Bramsche, Maschstraße, Mast 1

Bramsche, Zentrum

Bramsche, Martinusschule, Mast 1

Bramsche, Schulzentrum Steig 5

Epe, Knäppen/Kespohl, Mast 1

Epe, Grundschule, Mast 1

Epe, Kuhlmann / Warning, Mast 2

Malgarten, An der Hase, Mast 2

Malgarten, Bockstiegel, Mast 2

Malgarten, Horstsee, Mast 1

Malgarten, Uthof, Mast 1

Route schedule

Bramsche, Schulzentrum Steig 5 — Malgarten, Uthof, Mast 1

Monday 11:30-13:20

Tuesday 11:30-13:20

Wednesday 11:30-13:20

Thursday 11:30-13:20

Friday 11:30-13:20

Saturday —

Sunday —

Route info

Direction: Bramsche, Schulzentrum Steig 5

Stops: 12

Trip Duration: 0 hour 21 min

Direction

Bramsche, Bahnhof — Rieste, Maschort, Mast 1

8 stops

[Open route schedule](#)

Bramsche, Bahnhof

Bramsche, Schulzentrum Steig 5

Epe, Knäppen/Kespohl, Mast 1

Epe, Robker, Mast 2

Epe, Kuhlmann / Warning, Mast 2

Malgarten, An der Hase, Mast 2

Malgarten, Bockstiegel, Mast 2

Rieste, Maschort, Mast 1

Route schedule

Bramsche, Bahnhof — Rieste, Maschort, Mast 1

Monday 15:35

Tuesday 15:35

Wednesday 15:35

Thursday 15:35

Friday 15:35

Saturday —

Sunday —

Route info

Direction: Bramsche, Bahnhof

Stops: 8

Trip Duration: 0 hour 16 min

Direction

Epe, Grundschule, Mast 1 — Bramsche, Zentrum

4 stops

[Open route schedule](#)

Epe, Grundschule, Mast 1

Epe, Knäppen/Kespohl, Mast 1

Bramsche, Bahnhof

Bramsche, Zentrum

Route schedule

Epe, Grundschule, Mast 1 — Bramsche, Zentrum

Monday	07:55
Tuesday	07:55
Wednesday	07:55
Thursday	07:55
Friday	07:55
Saturday	—
Sunday	—

Route info

Direction: Epe, Grundschule, Mast 1

Stops: 4

Trip Duration: 0 hour 14 min

680 Bus time schedules and route maps are available in an offline PDF at busmaps.com. Use the busmaps.com website to see live bus times, train schedule or subway schedule, and step-by-step directions for all public transit in Osterholz-Scharmbeck

The schedule is provided in the local timezone. Times with "(+1)" indicate departures on the next day.

PDF file created on 2025-01-31

2024 BusMaps.com - All Rights Reserved