

### Direction

中津川市民病院 — 加子母総合事務所前

43 stops

[Open route schedule](#)

中津川市民病院

城山

夜明けの森

上苗木

上並松

並松

高山

関戸

病院前

福岡総合事務所前

長根

馬場

深笹住宅前

下野

樋の口

島田橋

向田瀬

田瀬橋

芝ヶ瀬

狩宿

稻荷橋

### Route schedule

中津川市民病院 — 加子母総合事務所前

Monday 11:55

Tuesday 11:55

Wednesday 11:55

Thursday 11:55

Friday 11:55

Saturday —

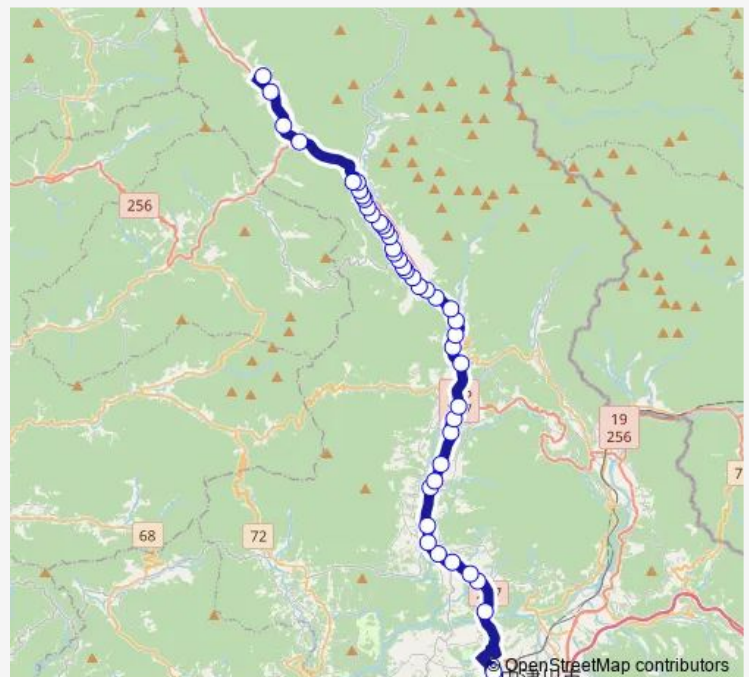
Sunday —

### Route info

Direction: 中津川市民病院

Stops: 43

Trip Duration: 0 hour 57 min



黒川谷

下付知

若宮前

中田

上見屋

回生堂

秋津

桜屋町

竹内医院前

付知中学校前

新田

藤山

一の宮

大門町

上大門

下倉屋

付知峡口

付知峡倉屋温泉

袖谷橋

万賀

加子母福崎公園

加子母総合事務所前

## Direction

加子母総合事務所前 — 中津川市民病院

43 stops

[Open route schedule](#)

加子母総合事務所前

加子母福崎公園

万賀

袖谷橋

付知峡倉屋温泉

付知峡口

下倉屋

上大門

大門町

一の宮

藤山

新田

付知中学校前

竹内医院前

桜屋町

秋津

回生堂

上見屋

中田

若宮前

下付知

黒川谷

稲荷橋

狩宿

芝ヶ瀬

## Route schedule

加子母総合事務所前 — 中津川市民病院

Monday 08:10

Tuesday 08:10

Wednesday 08:10

Thursday 08:10

Friday 08:10

Saturday —

Sunday —

## Route info

Direction: 加子母総合事務所前

Stops: 43

Trip Duration: 0 hour 57 min

田瀬橋

向田瀬

島田橋

樋の口

下野

深笹住宅前

馬場

長根

福岡総合事務所前

病院前

関戸

高山

並松

上並松

上苗木

夜明けの森

城山

中津川市民病院

KB Bus time schedules and route maps are available in an offline PDF at [busmaps.com](https://busmaps.com). Use the [busmaps.com](https://busmaps.com) website to see live bus times, train schedule or subway schedule, and step-by-step directions for all public transit in Nakatsugawa

The schedule is provided in the local timezone. Times with "(+1)" indicate departures on the next day.

PDF file created on 2025-01-16

2024 BusMaps.com - All Rights Reserved