

Direction

Leer, Bahnhof/Zob, Mast 2 (600, 601, 656) — Burlage, Schule

44 stops

[Open route schedule](#)

Leer, Bahnhof/Zob, Mast 2 (600, 601, 656)

Leer, Friesenstr./Jahnstr, Mast 1

Friesenstr./Turnerweg Leer

Leer, Ubbo-Emmius-Str./Gymnasium, Mast 1

Leer, Ubbo-Emmius-Str./Pastorenkamp

Stadtauswärts / Richtung Papenburg

Stadtauswärts / Richtung Papenburg

Nettelburg, B70/Leda Brücke, Richtung Leer

Nettelburg, B 70/Esklum, Richtung Leer

Breinermoor, Breinermoorer Str./Achterstadt, Mast 2

Backemoor, Backemoorer Str./Leikamp, Richtung Collinghorst

Backemoor, Backemoorer Str./Groot Karkweg, Richtung Collinghorst

Schatteburg, Backemoorer Str./Schatteburger Str., Richtung C

Collinghorst, Backemoorer Str./Alter Mühlenweg, Richtung Collinghorst

Collinghorst, Backemoorerstr./Fockpoolstr., Mast 1

Collinghorst, Backemoorer Str. 6, Richtung Hauptstraße

Marienheil, Rhauer Landstr./B438, Mast 4

Holte, Dorfgemeinschaftshaus, Mast 1

Holte, Holter Landstr. 32/39, Richtung Potshausen

Route schedule

Leer, Bahnhof/Zob, Mast 2 (600, 601, 656) — Burlage, Schule

Monday 16:30

Tuesday 16:30

Wednesday 16:30

Thursday 16:30

Friday 16:30

Saturday 08:30-16:30

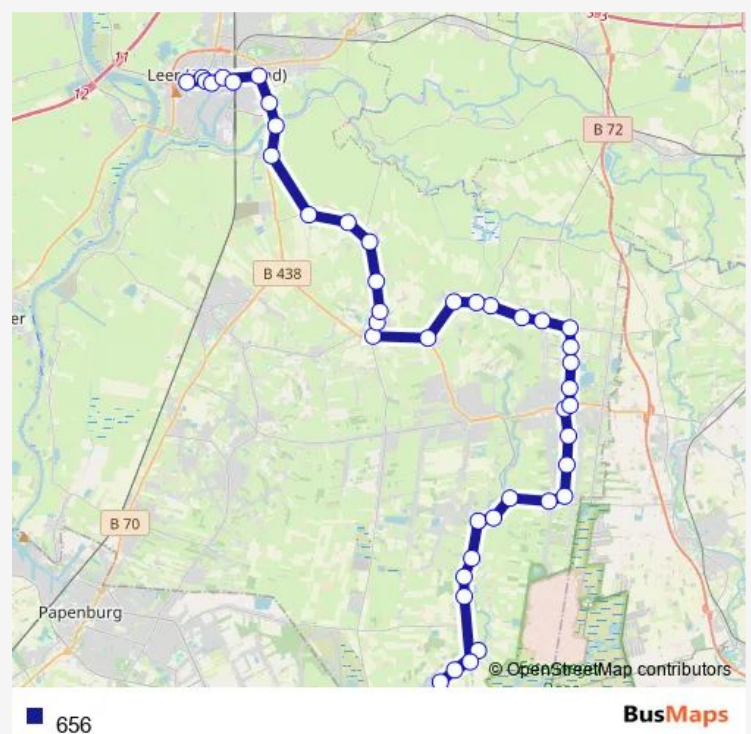
Sunday —

Route info

Direction: Leer, Bahnhof/Zob, Mast 2 (600, 601, 656)

Stops: 44

Trip Duration: 0 hour 59 min



Holte, Kolonistenweg/Wendeplatz, Mast 2

Holterfehn, Holterfehner Str./Holterbrücke, Mast 2

Holterfehn, Schulstr./Holterfehner Str., Mast 2

Holterfehn, Nordstr./Holterfehner Str. (Süd), Mast 4

Idafehn, Idafehn-Nord/Holterfehner Str., Richtung Haupt-
straße

Idafehn, Idasee, Mast 1

Idafehn, Idafehn-Nord/Im Wiesengrund, Mast 1

Idafehn, Idafehn-Nord 17, Richtung Holterfehner Straße

Idafehn, Kirche, Mast 1

Ostrhauderfehn, B438/Schifferstr., Mast 2

Ostrhauderfehn, Kirchstr./Hauptstr., Richtung Langholter
Str

Ostrhauderfehn, Kirchstr./Gartenstr., Richtung Langholter
St

Ostrhauderfehn, Kirchstr./Middendorfstr., Richtung Lang-
holte

Ostrhauderfehn, Kirchstr. 212/213, Richtung Langholter
Str.

Langholt, Langholter Str./1. Südwieke, Richtung Langholt

Langholt, Langholter Str. 1, Richtung Rhauderfehn

Langholt, Dorfstr./Freitagstr.-Nord, Richtung Rhauderfehn

Langholt, Kirchstr./Grundschule

Westrhauderfehn, Kirchstr./Wiesenweg, Richtung
Friesenstraße

Burlage, Landesstr. 4, Richtung Gronewoldstraße

Burlage, Landesstr./Heideweg, Richtung Gronewold-
straße

Burlage, Freitagstr.-Süd/Landesstr., Richtung Fre-
itagstr.-No

Burlage, Landesstr./Gronewoldstr., Mast 1

Burlage, Landesstr./Am Heidacker, Mast 1

Burlage, Schule

Direction

Leer, Bahnhof/Zob, Mast 2 (600, 601, 656) — Burlage, Schule

42 stops

[Open route schedule](#)

Leer, Bahnhof/Zob, Mast 2 (600, 601, 656)

Leer, Friesenstr./Jahnstr, Mast 1

Friesenstr./Turnerweg Leer

Leer, Ubbo-Emmius-Str./Gymnasium, Mast 1

Leer, Ubbo-Emmius-Str./Pastorenkamp

Stadtauswärts / Richtung Papenburg

Stadtauswärts / Richtung Papenburg

Nettelburg, B70/Leda Brücke, Richtung Leer

Nettelburg, B 70/Esklum, Richtung Leer

Breinermoor, Breinermoorer Str./Achterstadt, Mast 2

Backemoor, Backemoorer Str./Leikamp, Richtung Collinghorst

Backemoor, Backemoorer Str./Groot Karkweg, Richtung Collingh

Schatteburg, Backemoorer Str./Schatteburger Str., Richtung C

Collinghorst, Backemoorer Str./Alter Mühlenweg, Richtung Col

Collinghorst, Backemoorerstr./Fockpoolstr., Mast 1

Collinghorst, Backemoorer Str. 6, Richtung Hauptstraße

Marienheil, Rhaunder Landstr./B438, Mast 4

Holte, Dorfgemeinschaftshaus, Mast 1

Holte, Holter Landstr. 32/39, Richtung Potshausen

Holte, Kolonistenweg/Wendeplatz, Mast 2

Holterfehn, Holterfehner Str./Holterbrücke, Mast 2

Holterfehn, Schulstr./Holterfehner Str., Mast 2

Route schedule

Leer, Bahnhof/Zob, Mast 2 (600, 601, 656) — Burlage, Schule

Monday 07:30-18:30

Tuesday 07:30-18:30

Wednesday 07:30-18:30

Thursday 07:30-18:30

Friday 07:30-18:30

Saturday —

Sunday —

Route info

Direction: Leer, Bahnhof/Zob, Mast 2 (600, 601, 656)

Stops: 42

Trip Duration: 0 hour 54 min

Holterfehn, Nordstr./Holterfehner Str. (Süd), Richtung Haupt

Holterfehn, Nordstr./Kapellenstr., Mast 1

Holterfehn, Nordstr./Am Mittelweg, Richtung Hauptstraße

Holterfehn, Nordstr./Theodor-Storm-Str., Richtung Hauptstraße

Ostrhauderfehn, Nordstr./Hauptstr., Mast 2

Ostrhauderfehn, Kirchstr./Hauptstr., Richtung Langholter Str

Ostrhauderfehn, Kirchstr./Gartenstr., Richtung Langholter St

Ostrhauderfehn, Kirchstr./Middendorfstr., Richtung Langholte

Ostrhauderfehn, Kirchstr. 212/213, Richtung Langholter Str.

Langholt, Langholter Str./1. Südwieke, Richtung Langholt

Langholt, Langholter Str. 1, Richtung Rhauderfehn

Langholt, Dorfstr./Freitagstr.-Nord, Richtung Rhauderfehn

Langholt, Kirchstr./Grundschule

Westrhauderfehn, Kirchstr./Wiesenweg, Richtung Friesenstraße

Burlage, Landesstr. 4, Richtung Gronewoldstraße

Burlage, Landesstr./Heideweg, Richtung Gronewoldstraße

Burlage, Freitagstr.-Süd/Landesstr., Richtung Freitagstr.-No

Burlage, Landesstr./Gronewoldstr., Mast 1

Burlage, Landesstr./Am Heidacker, Mast 1

Burlage, Schule

Direction

Burlage, Schule — Leer, Bahnhof/Zob, Mast 2 (600, 601, 656)

42 stops

[Open route schedule](#)

Burlage, Schule

Burlage, Freitagstr.-Süd/Landesstr., Richtung Landesstraße

Burlage, Landesstr./Am Heidacker, Mast 2

Burlage, Landesstr./Gronewoldstr., Mast 2

Burlage, Landesstr./Heideweg, Richtung Friesenstraße

Burlage, Landesstr. 4, Mast 2

Westrhauderfehn, Kirchstr./Wiesenweg, Richtung Langholt

Langholt, Kirchstr./Grundschule

Langholt, Dorfstr./Freitagstr.-Nord, Richtung Ostrhauderfehn

Langholt, Langholter Str. 1, Richtung Ostrhauderfehn

Langholt, Langholter Str./1. Südwieke, Richtung O'fehn

Ostrhauderfehn, Kirchstr. 212/213, Richtung Hauptstraße

Ostrhauderfehn, Kirchstr./Middendorfstr., Richtung Hauptstraße

Ostrhauderfehn, Kirchstr./Gartenstr., Richtung Hauptstraße

Ostrhauderfehn, Kirchstr./Hauptstr., Richtung Hauptstraße

Ostrhauderfehn, Nordstr./Hauptstr., Mast 1

Holterfehn, Nordstr./Theodor-Storm-Str., Richtung Holterfehn

Holterfehn, Nordstr./Am Mittelweg, Richtung Holterfehner Str

Holterfehn, Nordstr./Kapellenstr., Mast 2

Holterfehn, Nordstr./Holterfehner Str. (Süd), Richtung Holte

Route schedule

Burlage, Schule — Leer, Bahnhof/Zob, Mast 2 (600, 601, 656)

Monday 14:31

Tuesday 14:31

Wednesday 14:31

Thursday 14:31

Friday 14:31

Saturday —

Sunday —

Route info

Direction: Burlage, Schule

Stops: 42

Trip Duration: 0 hour 57 min

Potshausen, Potshauser Str./Holter Landstr., Richtung
Holter

Potshausen, Potshauser Str./Rabenbrücke, Richtung
Holte

Holte, Holter Landstr. 32/39, Richtung Holte

Holte, Dorfgemeinschaftshaus, Mast 1

Parkplatz Reifen Buss

Collinghorst, Backemoorer Str. 6, Richtung Backemoor

Collinghorst, Backemoorerstr./Fockpoolstr., Mast 1

Collinghorst, Backemoorer Str./Alter Mühlenweg, Richtung
Bac

Schatteburg, Backemoorer Str./Schatteburger Str., Rich-
tung B

Backemoor, Backemoorer Str./Groot Karkweg, Richtung
Breinerm

Backemoor, Backemoorer Str./Leikamp, Richtung Brein-
ermoor

Breinermoor, Breinermoorer Str./Achterstadt, Mast 1

Nettelburg, B70/Esklum2

Nettelburg, B70/Leda Brücke, Mast 2

Stadteinwärts / Richtung Bremer Str.

Stadteinwärts / Richtung Bremer Str.

Leer, Ubbo-Emmius-Str./Pastorenkamp

Leer, Ubbo-Emmius-Str./Gym.

Leer, Heisfelder Str./Hasenpfad, Mast 1

Ostersteg Leer

Leer, Bgm.-Ehrlenholtz-Str.

Leer, Bahnhof/Zob, Mast 2 (600, 601, 656)

Direction

Burlage, Schule — Leer, Bahnhof/Zob, Mast 2 (600, 601, 656)

43 stops

[Open route schedule](#)

Burlage, Schule

Burlage, Freitagstr.-Süd/Landesstr., Richtung Landesstraße

Burlage, Landesstr./Am Heidacker, Mast 2

Burlage, Landesstr./Gronewoldstr., Mast 2

Burlage, Landesstr./Heideweg, Richtung Friesenstraße

Burlage, Landesstr. 4, Mast 2

Westrhauderfehn, Kirchstr./Wiesenweg, Richtung Langholt

Langholt, Kirchstr./Grundschule

Langholt, Dorfstr./Freitagstr.-Nord, Richtung Ostrhauderfehn

Langholt, Langholter Str. 1, Richtung Ostrhauderfehn

Langholt, Langholter Str./1. Südwieke, Richtung O'fehn

Ostrhauderfehn, Kirchstr. 212/213, Richtung Hauptstraße

Ostrhauderfehn, Kirchstr./Middendorfstr., Richtung Hauptstraße

Ostrhauderfehn, Kirchstr./Gartenstr., Richtung Hauptstraße

Ostrhauderfehn, Kirchstr./Hauptstr., Richtung Hauptstraße

Ostrhauderfehn, Nordstr./Hauptstr., Mast 1

Holterfehn, Nordstr./Theodor-Storm-Str., Richtung Holterfehn

Holterfehn, Nordstr./Am Mittelweg, Richtung Holterfehner Str

Holterfehn, Nordstr./Kapellenstr., Mast 2

Holterfehn, Nordstr./Holterfehner Str. (Süd), Richtung Holte

Holterfehn, Schulstr./Holterfehner Str., Mast 1

Route schedule

Burlage, Schule — Leer, Bahnhof/Zob, Mast 2 (600, 601, 656)

Monday 05:41-19:31

Tuesday 05:41-19:31

Wednesday 05:41-19:31

Thursday 05:41-19:31

Friday 05:41-19:31

Saturday —

Sunday —

Route info

Direction: Burlage, Schule

Stops: 43

Trip Duration: 0 hour 56 min

Holterfehn, Holterfehner Str./Holterbrücke, Mast 1

Holte, Kolonistenweg (Wendepl.)

Holte, Holter Landstr. 32/39, Richtung Holte

Holte, Dorfgemeinschaftshaus, Mast 1

Parkplatz Reifen Buss

Collinghorst, Backemoorer Str. 6, Richtung Backemoor

Collinghorst, Backemoorerstr./Fockpoolstr., Mast 1

Collinghorst, Backemoorer Str./Alter Mühlenweg, Richtung
Bac

Schatteburg, Backemoorer Str./Schatteburger Str., Rich-
tung B

Backemoor, Backemoorer Str./Groot Karkweg, Richtung
Breinerm

Backemoor, Backemoorer Str./Leikamp, Richtung Brein-
ermoor

Breinermoor, Breinermoorer Str./Achterstadt, Mast 1

Nettelburg, B70/Esklum2

Nettelburg, B70/Leda Brücke, Mast 2

Stadteinwärts / Richtung Bremer Str.

Stadteinwärts / Richtung Bremer Str.

Leer, Ubbo-Emmius-Str./Pastorenkamp

Leer, Ubbo-Emmius-Str./Gym.

Leer, Heisfelder Str./Hasenpfad, Mast 1

Ostersteg Leer

Leer, Bgm.-Ehrlenholtz-Str.

Leer, Bahnhof/Zob, Mast 2 (600, 601, 656)

Direction

Ritterh.-Stendorf, Feuerwehr, Mast 2 — Ritterhude, Schulzentrum, Mast 1

11 stops

[Open route schedule](#)

Ritterh.-Stendorf, Feuerwehr, Mast 2

Ritterh.-Stendorf, Gasth. Walde, Mast 2

Ritterhude, A.Heumanns Busch, Mast 2

Ritterhude, Lesumstoteler Str.113, Mast 1

Ritterhude, A.weißen Rieden 108, Mast 1

Ritterhude, A.weißen Rieden 42, Mast 1

Ritterhude, A.weißen Rieden 14, Mast 2

Ritterhude, Lesumstoteler Str.3, Mast 1

Ritterhude, Bahnübergang, Mast 2

Ritterhude, Rathaus, Mast 2

Ritterhude, Schulzentrum, Mast 1

Route schedule

Ritterh.-Stendorf, Feuerwehr, Mast 2 — Ritterhude, Schulzentrum, Mast 1

Monday 07:30

Tuesday 07:30

Wednesday 07:30

Thursday 07:30

Friday 07:30

Saturday —

Sunday —

Route info

Direction: Ritterh.-Stendorf, Feuerwehr, Mast 2

Stops: 11

Trip Duration: 0 hour 20 min

Direction

Leer, Bahnhof/Zob, Mast 2 (600, 601, 656) — Burlage, Schule

32 stops

[Open route schedule](#)

Leer, Bahnhof/Zob, Mast 2 (600, 601, 656)

Leer, Friesenstr./Jahnstr, Mast 1

Friesenstr./Turnerweg Leer

Leer, Ubbo-Emmius-Str./Gymnasium, Mast 1

Leer, Ubbo-Emmius-Str./Pastorenkamp

Stadtauswärts / Richtung Papenburg

Stadtauswärts / Richtung Papenburg

Nettelburg, B70/Leda Brücke, Richtung Leer

Nettelburg, B 70/Esklum, Richtung Leer

Holte, Dorfgemeinschaftshaus, Mast 1

Potshausen, Potshauser Str./Rabenbrücke, Richtung Potshausen

Potshausen, Potshauser Str./Holter Landstr., Richtung Rinzel

Holterfehn, Nordstr./Holterfehner Str. (Süd), Richtung Haupt

Holterfehn, Nordstr./Kapellenstr., Mast 1

Holterfehn, Nordstr./Am Mittelweg, Richtung Hauptstraße

Holterfehn, Nordstr./Theodor-Storm-Str., Richtung Hauptstraße

Ostrhauderfehn, Nordstr./Hauptstr., Mast 2

Ostrhauderfehn, Kirchstr./Hauptstr., Richtung Langholter Str

Ostrhauderfehn, Kirchstr./Gartenstr., Richtung Langholter St

Ostrhauderfehn, Kirchstr./Middendorfstr., Richtung Langholte

Route schedule

Leer, Bahnhof/Zob, Mast 2 (600, 601, 656) — Burlage, Schule

Monday 13:20

Tuesday 13:20

Wednesday 13:20

Thursday 13:20

Friday 13:20

Saturday —

Sunday —

Route info

Direction: Leer, Bahnhof/Zob, Mast 2 (600, 601, 656)

Stops: 32

Trip Duration: 0 hour 56 min

Ostrhauderfehn, Kirchstr. 212/213, Richtung Langholter Str.

Langholt, Langholter Str./1. Südwieke, Richtung Langholt

Langholt, Langholter Str. 1, Richtung Rhauderfehn

Langholt, Dorfstr./Freitagstr.-Nord, Richtung Rhauderfehn

Langholt, Kirchstr./Grundschule

Westrhauderfehn, Kirchstr./Wiesenweg, Richtung Friesenstraße

Burlage, Landesstr. 4, Richtung Gronewoldstraße

Burlage, Landesstr./Heideweg, Richtung Gronewoldstraße

Burlage, Freitagstr.-Süd/Landesstr., Richtung Freitagstr.-No

Burlage, Landesstr./Gronewoldstr., Mast 1

Burlage, Landesstr./Am Heidacker, Mast 1

Burlage, Schule

Direction

Leer, Bahnhof/Zob, Mast 2 (600, 601, 656) — Burlage, Schule

43 stops

[Open route schedule](#)

Leer, Bahnhof/Zob, Mast 2 (600, 601, 656)

Leer, Friesenstr./Jahnstr, Mast 1

Friesenstr./Turnerweg Leer

Leer, Ubbo-Emmius-Str./Gymnasium, Mast 1

Leer, Ubbo-Emmius-Str./Pastorenkamp

Stadtauswärts / Richtung Papenburg

Stadtauswärts / Richtung Papenburg

Nettelburg, B70/Leda Brücke, Richtung Leer

Nettelburg, B 70/Esklum, Richtung Leer

Breinermoor, Breinermoorer Str./Achterstadt, Mast 2

Backemoor, Backemoorer Str./Leikamp, Richtung Collinghorst

Backemoor, Backemoorer Str./Groot Karkweg, Richtung Collingh

Schatteburg, Backemoorer Str./Schatteburger Str., Richtung C

Collinghorst, Backemoorer Str./Alter Mühlenweg, Richtung Col

Collinghorst, Backemoorerstr./Fockpoolstr., Mast 1

Collinghorst, Backemoorer Str. 6, Richtung Hauptstraße

Marienheil, Rhaunder Landstr./B438, Mast 4

Holte, Dorfgemeinschaftshaus, Mast 1

Holte, Holter Landstr. 32/39, Richtung Potshausen

Potshausen, Potshauser Str./Rabenbrücke, Richtung Potshausen

Potshausen, Potshauser Str./Holter Landstr., Richtung Rinzel

Holterfehn, Nordstr./Holterfehner Str. (Süd), Mast 4

Route schedule

Leer, Bahnhof/Zob, Mast 2 (600, 601, 656) — Burlage, Schule

Monday 11:25-13:20

Tuesday 11:25-13:20

Wednesday 11:25

Thursday 11:25

Friday 11:25

Saturday —

Sunday —

Route info

Direction: Leer, Bahnhof/Zob, Mast 2 (600, 601, 656)

Stops: 43

Trip Duration: 1 hour 1 min

Idafehn, Idaefern-Nord/Holterfehner Str., Richtung HauptstraÙ

Idafehn, Idasee, Mast 1

Idafehn, Idaefern-Nord/Im Wiesengrund, Mast 1

Idafehn, Idaefern-Nord 17, Richtung Holterfehner StraÙe

Idafehn, Kirche, Mast 1

Ostrhauderfehne, B438/Schifferstr., Mast 2

Ostrhauderfehne, Kirchstr./Hauptstr., Richtung Langholter Str

Ostrhauderfehne, Kirchstr./Gartenstr., Richtung Langholter St

Ostrhauderfehne, Kirchstr./Middendorfstr., Richtung Langholte

Ostrhauderfehne, Kirchstr. 212/213, Richtung Langholter Str.

Langholt, Langholter Str./1. S¼dwieke, Richtung Langholt

Langholt, Langholter Str. 1, Richtung Rhauderfehne

Langholt, Dorfstr./Freitagstr.-Nord, Richtung Rhauderfehne

Langholt, Kirchstr./Grundschule

Westrhauderfehne, Kirchstr./Wiesenweg, Richtung FriesenstraÙe

Burlage, Landesstr. 4, Richtung GronewoldstraÙe

Burlage, Landesstr./Heideweg, Richtung GronewoldstraÙe

Burlage, Freitagstr.-S¼d/Landesstr., Richtung Freitagstr.-No

Burlage, Landesstr./Gronewoldstr., Mast 1

Burlage, Landesstr./Am Heidacker, Mast 1

Burlage, Schule

Direction

Ostrhauderfehn, B438/Im Gewerbegebiet, Richtung Rhauderfehn — Leer, Bahnhof/Zob, Mast 2 (600, 601, 656)

32 stops

[Open route schedule](#)

Ostrhauderfehn, B438/Im Gewerbegebiet, Richtung Rhauderfehn

Ostrhauderfehn, B438/Kindergarten, Richtung Rhauderfehn

Ostrhauderfehn, Nordstr./Hauptstr., Mast 1

Ostrhauderfehn, B438/Schifferstr., Richtung Idafehn

Idafehn, Kirche, Mast 1

Idafehn, Idafehn-Nord 17, Richtung Hauptstraße

Idafehn, Idafehn-Nord/Im Wiesengrund, Mast 1

Idafehn, Idasee, Mast 1

Idafehn, Idafehn-Nord/Holterfehner Str., Richtung Holterfehn

Holterfehn, Nordstr./Holterfehner Str. (Süd), Mast 3

Potshausen, Potshauser Str./Holter Landstr., Richtung Holter

Potshausen, Potshauser Str./Rabenbrücke, Richtung Holte

Holte, Holter Landstr. 32/39, Richtung Holte

Holte, Dorfgemeinschaftshaus, Mast 1

Parkplatz Reifen Buss

Collinghorst, Backemoorer Str. 6, Richtung Backemoor

Collinghorst, Backemoorerstr./Fockpoolstr., Mast 1

Collinghorst, Backemoorer Str./Alter Mühlenweg, Richtung Bac

Schatteburg, Backemoorer Str./Schatteburger Str., Richtung B

Backemoor, Backemoorer Str./Groot Karkweg, Richtung Breinerm

Route schedule

Ostrhauderfehn, B438/Im Gewerbegebiet, Richtung Rhauderfehn — Leer, Bahnhof/Zob, Mast 2 (600, 601, 656)

Monday 06:33

Tuesday 06:33

Wednesday 06:33

Thursday 06:33

Friday 06:33

Saturday —

Sunday —

Route info

Direction: Ostrhauderfehn, B438/Im Gewerbegebiet, Richtung Rhauderfehn

Stops: 32

Trip Duration: 0 hour 54 min

Backemoor, Backemoorer Str./Leikamp, Richtung Breinermoor

Breinermoor, Breinermoorer Str./Achterstadt, Mast 1

Nettelburg, B70/Esklum2

Nettelburg, B70/Leda Brücke, Mast 2

Stadteinwärts / Richtung Bremer Str.

Stadteinwärts / Richtung Bremer Str.

Leer, Ubbo-Emmius-Str./Pastorenkamp

Leer, Ubbo-Emmius-Str./Gym.

Leer, Heisfelder Str./Hasenpfad, Mast 1

Ostersteg Leer

Leer, Bgm.-Ehrlenholtz-Str.

Leer, Bahnhof/Zob, Mast 2 (600, 601, 656)

Direction

Ritterhude, Schulzentrum, Mast 1 — Ritterhude, Lesumstoteler Str.3, Mast 1

22 stops

[Open route schedule](#)

Ritterhude, Schulzentrum, Mast 1

Ritterhude, Rathaus, Mast 1

Ritterhude, Bahnübergang, Mast 1

Scharmbeckstotel, Am Acker2

Ritterhude, Werschenreger 63, Mast 2

Ritterh.-Werschenr., Rathjen, Mast 1

Ritterh.-Werschenr., Schule, Mast 1

Ritterh.-Werschenr., Denkmal, Mast 2

Ritterh.-Werschenr., Erver Str.18, Mast 2

Ritterh.-Stendorf, Schule, Mast 2

Ritterh.-Stendorf, Hinterm Felde, Mast 2

Ritterh.-Stendorf, Am Brandberg, Mast 2

Ritterh.-Stendorf, Lesumer Kirchweg, Mast 2

Ritterh.-Stendorf, Habichthorster Str, Mast 2

Ritterh.-Stendorf, Stundenweg, Mast 2

Ritterh.-Stendorf, Gasth. Walde, Mast 2

Ritterhude, A.Heumanns Busch, Mast 2

Ritterhude, Lesumstoteler Str.113, Mast 1

Ritterhude, A.weißen Rieden 108, Mast 1

Ritterhude, A.weißen Rieden 42, Mast 1

Ritterhude, A.weißen Rieden 14, Mast 2

Ritterhude, Lesumstoteler Str.3, Mast 1

Route schedule

Ritterhude, Schulzentrum, Mast 1 — Ritterhude, Lesumstoteler Str.3, Mast 1

Monday 12:37-15:32

Tuesday 12:37-15:32

Wednesday 12:37-15:32

Thursday 12:37-15:32

Friday 09:45-13:27

Saturday —

Sunday —

Route info

Direction: Ritterhude, Schulzentrum, Mast 1

Stops: 22

Trip Duration: 0 hour 44 min

Direction

Burlage, Schule — Leer, Bahnhof/Zob, Mast 2 (600, 601, 656)

45 stops

[Open route schedule](#)

Burlage, Schule

Burlage, Freitagstr.-Süd/Landesstr., Richtung Landesstraße

Burlage, Landesstr./Am Heidacker, Mast 2

Burlage, Landesstr./Gronewoldstr., Mast 2

Burlage, Landesstr./Heideweg, Richtung Friesenstraße

Burlage, Landesstr. 4, Mast 2

Westrhauderfehn, Kirchstr./Wiesenweg, Richtung Langholt

Langholt, Kirchstr./Grundschule

Langholt, Dorfstr./Freitagstr.-Nord, Richtung Ostrhauderfehn

Langholt, Langholter Str. 1, Richtung Ostrhauderfehn

Langholt, Langholter Str./1. Südwieke, Richtung O'fehn

Ostrhauderfehn, Kirchstr. 212/213, Richtung Hauptstraße

Ostrhauderfehn, Kirchstr./Middendorfstr., Richtung Hauptstraße

Ostrhauderfehn, Kirchstr./Gartenstr., Richtung Hauptstraße

Ostrhauderfehn, Kirchstr./Hauptstr., Richtung Hauptstraße

Ostrhauderfehn, B438/Schifferstr., Richtung Idafehn

Idafehn, Kirche, Mast 1

Idafehn, Idafehn-Nord 17, Richtung Hauptstraße

Idafehn, Idafehn-Nord/Im Wiesengrund, Mast 1

Idafehn, Idasee, Mast 1

Idafehn, Idafehn-Nord/Holterfehner Str., Richtung Holterfehn

Holterfehn, Nordstr./Holterfehner Str. (Süd), Mast 3

Route schedule

Burlage, Schule — Leer, Bahnhof/Zob, Mast 2 (600, 601, 656)

Monday 10:26-17:31

Tuesday 10:26-17:31

Wednesday 10:26-17:31

Thursday 10:26-17:31

Friday 10:26-17:31

Saturday 09:31-17:31

Sunday —

Route info

Direction: Burlage, Schule

Stops: 45

Trip Duration: 1 hour 1 min

Holterfehn, Schulstr./Holterfehner Str., Richtung Untenende

Holterfehn, Holterfehner Str./Holterbrücke, Mast 1

Holte, Kolonistenweg (Wendepl.)

Holte, Holter Landstr. 32/39, Richtung Holte

Holte, Dorfgemeinschaftshaus, Mast 1

Parkplatz Reifen Buss

Collinghorst, Backemoorer Str. 6, Richtung Backemoor

Collinghorst, Backemoorerstr./Fockpoolstr., Mast 1

Collinghorst, Backemoorer Str./Alter Mühlenweg, Richtung Bac

Schatteburg, Backemoorer Str./Schatteburger Str., Richtung B

Backemoor, Backemoorer Str./Groot Karkweg, Richtung Breinerm

Backemoor, Backemoorer Str./Leikamp, Richtung Breinermoor

Breinermoor, Breinermoorer Str./Achterstadt, Mast 1

Nettelburg, B70/Esklum2

Nettelburg, B70/Leda Brücke, Mast 2

Stadteinwärts / Richtung Bremer Str.

Stadteinwärts / Richtung Bremer Str.

Leer, Ubbo-Emmius-Str./Pastorenkamp

Leer, Ubbo-Emmius-Str./Gym.

Leer, Heisfelder Str./Hasenpfad, Mast 1

Ostersteg Leer

Leer, Bgm.-Ehrlenholtz-Str.

Leer, Bahnhof/Zob, Mast 2 (600, 601, 656)

Direction

Ritterh.-Stendorf, Stundenweg, Mast 1 — Ritterhude, Schulzentrum, Mast 1

15 stops

[Open route schedule](#)

Ritterh.-Stendorf, Stundenweg, Mast 1

Ritterh.-Stendorf, Habichthorster Str, Mast 1

Ritterh.-Stendorf, Lesumer Kirchweg, Mast 1

Ritterh.-Stendorf, Am Brandberg, Mast 1

Ritterh.-Stendorf, Hinterm Felde, Mast 1

Ritterh.-Stendorf, Schule, Mast 1

Ritterh.-Werschenr., Erver Str.18, Mast 2

Ritterh.-Werschenr., Denkmal, Mast 1

Ritterh.-Werschenr., Schule, Mast 1

Ritterh.-Werschenr., Rathjen, Mast 1

Ritterhude, Werschenreger 63, Mast 1

Scharmbeckstotel, Am Acker1

Ritterhude, Bahnübergang, Mast 2

Ritterhude, Rathaus, Mast 2

Ritterhude, Schulzentrum, Mast 1

Route schedule

Ritterh.-Stendorf, Stundenweg, Mast 1 — Ritterhude, Schulzentrum, Mast 1

Monday 07:19

Tuesday 07:19

Wednesday 07:19

Thursday 07:19

Friday 07:19

Saturday —

Sunday —

Route info

Direction: Ritterh.-Stendorf, Stundenweg, Mast 1

Stops: 15

Trip Duration: 0 hour 31 min

Direction

Leer, Bahnhof/Zob, Mast 2 (600, 601, 656) — Ostrhauderfehn, B438/Im Gewerbegebiet, Mast 1

34 stops

[Open route schedule](#)

Leer, Bahnhof/Zob, Mast 2 (600, 601, 656)

Leer, Friesenstr./Jahnstr, Mast 1

Friesenstr./Turnerweg Leer

Leer, Ubbo-Emmius-Str./Gymnasium, Mast 1

Leer, Ubbo-Emmius-Str./Pastorenkamp

Stadtauswärts / Richtung Papenburg

Stadtauswärts / Richtung Papenburg

Nettelburg, B70/Leda Brücke, Richtung Leer

Nettelburg, B 70/Esklum, Richtung Leer

Breinermoor, Breinermoorer Str./Achterstadt, Mast 2

Backemoor, Backemoorer Str./Leikamp, Richtung Collinghorst

Backemoor, Backemoorer Str./Groot Karkweg, Richtung Collingh

Schatteburg, Backemoorer Str./Schatteburger Str., Richtung C

Collinghorst, Backemoorer Str./Alter Mühlenweg, Richtung Col

Collinghorst, Backemoorerstr./Fockpoolstr., Mast 1

Collinghorst, Backemoorer Str. 6, Richtung Hauptstraße

Marienheil, Rhauer Landstr./B438, Mast 4

Holte, Dorfgemeinschaftshaus, Mast 1

Holte, Holter Landstr. 32/39, Richtung Potshausen

Holte, Kolonistenweg/Wendeplatz, Mast 2

Holterfehn, Holterfehner Str./Holterbrücke, Mast 2

Holterfehn, Schulstr./Holterfehner Str., Mast 2

Holterfehn, Nordstr./Holterfehner Str. (Süd), Mast 4

Route schedule

Leer, Bahnhof/Zob, Mast 2 (600, 601, 656) — Ostrhauderfehn, B438/Im Gewerbegebiet, Mast 1

Monday 13:20

Tuesday 13:20

Wednesday 13:20

Thursday 13:20

Friday 13:20

Saturday —

Sunday —

Route info

Direction: Leer, Bahnhof/Zob, Mast 2 (600, 601, 656)

Stops: 34

Trip Duration: 0 hour 56 min

Idafehn, Idafehn-Nord/Holterfehner Str., Richtung Hauptstraß

Idafehn, Idasee, Mast 1

Idafehn, Idafehn-Nord/Im Wiesengrund, Mast 1

Idafehn, Idafehn-Nord 17, Richtung Holterfehner Straße

Idafehn, Kirche, Mast 1

Ostrhauderfehn, B438/Schifferstr., Mast 2

Ostrhauderfehn, Kirchstr./Hauptstr., Richtung Langholter Str

Ostrhauderfehn, Kirchstr./Gartenstr., Richtung Langholter St

Ostrhauderfehn, Kirchstr./Middendorfstr., Richtung Langholte

Ostrhauderfehn, Kirchstr. 212/213, Richtung Langholter Str.

Ostrhauderfehn, B438/Im Gewerbegebiet, Mast 1

Direction

Ritterhude, Schulzentrum, Mast 1 — Ritterh.-Stendorf, Feuerwehr. Mast 1

11 stops

[Open route schedule](#)

Ritterhude, Schulzentrum, Mast 1

Ritterhude, Rathaus, Mast 1

Ritterhude, Bahnübergang, Mast 1

Ritterhude, Lesumstoteler Str.3, Mast 2

Ritterhude, A.weißten Rieden 14, Mast 2

Ritterhude, A.weißten Rieden 42, Mast 1

Ritterhude, A.weißten Rieden 108, Mast 2

Ritterhude, Lesumstoteler Str.113, Mast 2

Ritterhude, A.Heumanns Busch, Mast 2

Ritterh.-Stendorf, Gasth. Walde, Mast 1

Ritterh.-Stendorf, Feuerwehr. Mast 1

Route schedule

Ritterhude, Schulzentrum, Mast 1 — Ritterh.-Stendorf, Feuerwehr. Mast 1

Monday 12:37-13:27

Tuesday 12:37-13:27

Wednesday 12:37-13:27

Thursday 12:37-13:27

Friday 09:45-13:27

Saturday —

Sunday —

Route info

Direction: Ritterhude, Schulzentrum, Mast 1

Stops: 11

Trip Duration: 0 hour 20 min

656 Bus time schedules and route maps are available in an offline PDF at busmaps.com. Use the busmaps.com website to see live bus times, train schedule or subway schedule, and step-by-step directions for all public transit in Leer

The schedule is provided in the local timezone. Times with "(+1)" indicate departures on the next day.

PDF file created on 2025-01-31

2024 BusMaps.com - All Rights Reserved