

Bus 21 S) วัดคู่สร้าง - พาหุรัด;S) Wat Kusang - Phahurat

[Go to website](#)

Direction

ท่าปล่อยรถวัดคู่สร้าง;Bus Terminal Kusang Temple — พาหุรัด(อินเดียเอ็มโพเรียม);Phahurat (India Emporium)

53 stops

[Open route schedule](#)

ท่าปล่อยรถวัดคู่สร้าง;Bus Terminal Kusang Temple

หมู่บ้านเคซี;Kc Village

บ้านระยอง;Baan Rayong

หมู่บ้านสยามนิเวศน์;Siamnivej Village

หมู่บ้านประชาสามัคคี;Pracha Samakkee Village

โรงเรียนคลองนาเกลือน้อย;Khlongnaklueanoi School

สะพานสุดเขตกรุงเทพมหานคร;The Last Bridge of Bangkok

หมู่บ้านวรารมย์ประชาอุทิศซอย 98;Waralom Pracha Uthit Village Soi 98

ก่อนถึงแยกเฟลตทุ่งครุ;Flaet Thungkhru Intersection

ตรงข้ามซอยประชาอุทิศ 125;Soi Pracha Uthit 125 (Opposite)

วัดทุ่งครุ;Wat Thung Khru

ซอยประชาอุทิศ 78;Soi Pracha Uthit 78

ซอยประชาอุทิศ 76;Soi Pracha Uthit 76

ตรงข้ามซอยประชาอุทิศ 89/2;Soi Pracha uthit 89/2 (Opposite)

ตรงข้ามซอยประชาอุทิศ 89;Soi Pracha Uthit 89 (Opposite)

ซอยประชาอุทิศ 62;Soi Pracha Uthit 62

อิสลามวิทยาลัยแห่งประเทศไทย;Islamic College Of Thailand

ซอยประชาอุทิศ 56;Soi Pracha Uthit 56

ซอยประชาอุทิศ 54;Soi Pracha Uthit 54

Route schedule

ท่าปล่อยรถวัดคู่สร้าง;Bus Terminal Kusang Temple — พาหุรัด(อินเดียเอ็มโพเรียม);Phahurat (India Emporium)

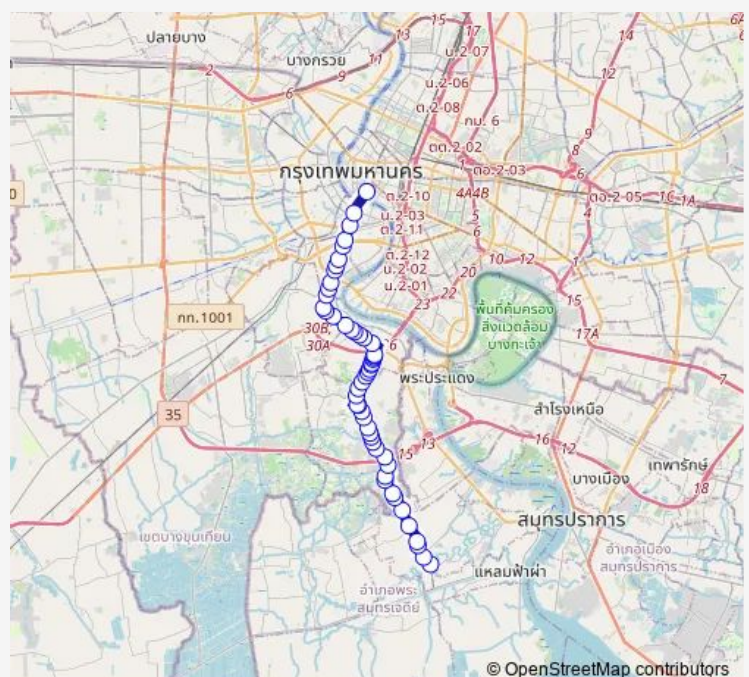
Monday	00:00
Tuesday	00:00
Wednesday	00:00
Thursday	00:00
Friday	00:00
Saturday	00:00
Sunday	00:00

Route info

Direction: ท่าปล่อยรถวัดคู่สร้าง;Bus Terminal Kusang Temple

Stops: 53

Trip Duration: 1 hour 23 min



21 — S) วัดคู่สร้าง - พาหุรัด;S) Wat Kusang - Phahurat

ซอยประชาอุทิศ 48;Soi Pracha Uthit 48

ตรงข้ามซอยประชาอุทิศ 53;Soi Pracha Uthit 51 (Opposite)

มหาวิทยาลัยเทคโนโลยีพระจอมเกล้าธนบุรี;King Mongkut's University of Technology Thonburi

ตรงข้ามซอยประชาอุทิศ 28;Soi Pracha Uthit Soi 28 (Opposite)

โรงเรียนजरโรจน์,ซอยประชาอุทิศ 33;Kajornroj Shool, Pracha Uthit Soi 33

ตรงข้ามประชาอุทิศซอย27;Pracha Uthit Soi 43 (Opposite)

ซอยประชาอุทิศ 22;Soi Pracha Uthit 22

ซอยประชาอุทิศ 21;Soi Pracha Uthit 21

ซอยประชาอุทิศ 14;Soi Pracha Uthit 14

ตลาดราษฎร์บูรณะเก่า,หน้าโรงเรียนศึกษา (เก่า);Ratburana Old Market

ซอยประชาอุทิศ 10;Soi Pracha Uthit10

โรงเรียนพาณิชย์การเซตุน;Chetupon Commercial College

วิทยาลัยพาณิชย์การเซตุน;Chetupon Commercial College

ซอยประชาอุทิศ 7;Soi Pracha Uthit 7

วัดสารอด;Wat Sarod

ตรงข้ามตลาดบางปะกอก;Bangpakok Market (Opposite)

ศรีไทยซูเปอร์แวร์;Srithaisuperware

ซอยอนามัย(สุขสวัสดิ์ 32);Soi Anamai

ตรงข้ามวัดบางปะกอก;Wat Bang Pakok (Opposite)

ตรงข้ามบิ๊กซีบางปะกอก;Big C Bang Pakok (Opposite)

บางปะแก้วซอยสุขสวัสดิ์;Bang Prakaeo

วัดนาคนิมิตร;Wat Nak Nimit

ซอยปลั่ง;Soi Plang Anuson

ตลาดดาวคะนอง;Daokhanong Market

บิ๊กซีดาวคะนอง;Big C Daokhanong

โรงเรียนแสงทองโทรทัศน์;Sangthong Technology School

โรงแก้ว;Glass Factory

โรงพยาบาลสมเด็จพระปิ่นเกล้า;Somdet Prapinklao Hospital

ตรงข้ามตลาดสำเหร่;Samre Market (Opposite)

ศาลเจ้าเซ่งจิม;Sim's Clan Shrine

แยกสาร(สมเด็จพระเจ้าตากสิน6);Sathon Intersection

วงเวียนใหญ่(ธนบุรีศึกษา);Wong Wian Yai (Thonburi suksa)

โรงเรียนศึกษานารี;Suksanari School

พาหุรัด(อินเดียเอ็มโพเรียม);Phahurat (India Emporium)

Direction

พาหุรัด(อินเดียเอมโพรียม);Phahurat (India Emporium) —
ท่าปล่อยรถวัดคู่สร้าง;Bus Terminal Kusang Temple

63 stops

[Open route schedule](#)

พาหุรัด(อินเดียเอมโพรียม);Phahurat (India Emporium)

วังบูรพา;Wangburapa

ลำเพ็ง-พาหุรัด;Sampeng-Phahurat

ตรงข้ามโรงเรียนศึกษานารี;Suksanari School (Opposite)

แยกบ้านแขก(ขาออก);Ban Khaek Intersection

วงเวียนใหญ่(นिरันตรรัตน์);Wong Wian Yai (Niranrat)

วงเวียนใหญ่,ตลาดวงเวียนใหญ่;Wongwian Yai

แยกสาทร(สมเด็จพระเจ้าตากสิน7);Sathon Intersection

ตรงข้ามศาลเจ้าเซี่ยม;Sim's Clan Shrine (Opposite)

โรงพยาบาลกรุงธนบุรี;Krung Thonburi Hospital

ไปรษณีย์สำเหร่;Post Office Sam Le

ตลาดสำเหร่(ซอยวัดสุทธาราม);Samre Market

สำนักงานไปรษณีย์สำเหร่;Post Office Samre

ตรงข้ามโรงพยาบาลสมเด็จพระปิ่นเกล้า;Somdejprapinklao
Hospital (Opposite)

ตรงข้ามซอยโรงแก้ว;Soi Rong Kaeo (Opposite)

ตรงข้ามโรงเรียนแสงทองโธรัทสน์;Saeng Thong Thorathat
School

ตรงข้ามตลาดดาวคะนอง;Dao Khanong Market (Opposite)

ธนาคารกสิกรไทยสาขาดาวคะนอง,ตรงข้ามบิกซีดาวคะนอง;-
Kasikorn Bank

ตรงข้ามซอยปลั่ง;Soi Plang Anuson (Opposite)

ตรงข้ามวัดนาคนิมิตร;Wat Nak Nimit (Opposite)

ตลาดวัดนาค;Wat Nak Market

บางปะแก้วตรงข้ามซอยสุขสวัสดิ์;Bang Prakaeo

บิกซีบางประกอก;Big C Bang Pakok

Route schedule

พาหุรัด(อินเดียเอมโพรียม);Phahurat (India Emporium) —
ท่าปล่อยรถวัดคู่สร้าง;Bus Terminal Kusang Temple

Monday 00:00

Tuesday 00:00

Wednesday 00:00

Thursday 00:00

Friday 00:00

Saturday 00:00

Sunday 00:00

Route info

Direction: พาหุรัด(อินเดียเอมโพรียม);Phahurat (India Em-
porium)

Stops: 63

Trip Duration: 1 hour 34 min

วัดบางปะกอก;Wat Bang Pakok

ตรอกข้ามซอยอนามัย;Soi Anamai (Opposite)

โรงพยาบาลบางปะกอก1;Bangpakok 1 Hospital

ตลาดบางปะกอก;Bangpakok Market

ตรอกข้ามวัดสารอด;Wat Sarod (Opposite)

ตรอกข้ามโรงเรียนพาณิชย์การเซตุน;Chetupon Commercial College (Opposite)

ตลาดราษฎร์บูรณะเก่า;Rat Burana Old Market

ตรอกข้ามซอยประชาอุทิศ 14;Soi Pracha Uthit 14 (Opposite)

ป้ายประชาอุทิศ 19;Pracha Uthit 19

ซอยประชาอุทิศ 21;Soi Pracha Uthit 21

ตรอกข้ามซอยประชาอุทิศ 22;Soi Pracha Uthit 22 (Opposite)

ซอยประชาอุทิศ 24;Soi Pracha Uthit 24

โรงเรียนขจรโรจน์;Kajornroj Shool

ซอยประชาอุทิศ 28;Soi Pracha Uthit 28

ซอยประชาอุทิศ 51;Soi Pracha Uthit 51

ตรอกข้ามซอยประชาอุทิศ 48;Soi Pracha Uthit 48 (opposite)

ซอยประชาอุทิศ 67;Soi Pracha Uthit 67

จัสโก้ประชาอุทิศ;Jusco Pracha Uthit

มิตรไมตรี(ถนนประชาอุทิศขาออก);Mitmaitree

ซอยประชาอุทิศ 79;Soi Pracha Uthit 79

ศูนย์ค่อมอง;Kumon

ร้านอาหารแม่อิม(ถนนประชาอุทิศขาออก);Maeaim Restaurant

ซอยประชาอุทิศ 89/2;Soi Pracha Uthit 89/2

สถานีตำรวจทุ่งครุ,ตรอกข้ามซอยประชาอุทิศ 76;Soi Pracha Uthit 76

ซอยประชาอุทิศ 79/1;Soi Pracha Uthit 79/1

ตรอกข้ามวัดทุ่งครุ;Wat Thung Khru (opposite)

ซอยประชาอุทิศ 115;Soi Pracha Uthit 115

ซอยประชาอุทิศ 125;Soi Pracha Uthit 125

ก่อนถึงแยกเฟลตทุ่งครุ;Flaet Thungkhru Intersection

บิ๊กซีประชานิเทศ;Big C Pracha Uthit

บ้านผู้กอง;Baan Phukong

หมู่บ้านวรารมย์;Wararom Village

สะพานสุดเขตกรุงเทพมหานครตรงข้ามคอตโก้เมท;Cotco Metal Works Cool Co., Ltd. (Opposite)

ตรงข้ามโรงเรียนคลองนาเกลือน้อย;Na Kluea Noi School

ซอยเพ็ง;Soi Peng

ซอยหัวถนน;Soi Hua Thanon

ตรงข้ามหมู่บ้านสุขเจริญ 2;Suk Charoen 2 Village (Opposite)

หมู่บ้านสยามนิเวศน์ซอย 5;Siam Prachaniwet Village Soi 5

บ้านระยองฝั่งสินนครวิลล์;Baan Rayong, Sinnakhon Ville

ท่าปล่อยรถวัดคู่สร้าง;Bus Terminal Kusang Temple

21 Bus time schedules and route maps are available in an offline PDF at busmaps.com. Use the busmaps.com website to see live bus times, train schedule or subway schedule, and step-by-step directions for all public transit in Thung Khru

The schedule is provided in the local timezone. Times with "(+1)" indicate departures on the next day.

PDF file created on 2025-01-16

2024 BusMaps.com - All Rights Reserved