

Rail S1

[Go to website](#)

Direction

Bludenz Bahnhof — Lindau-Insel

27 stops

[Open route schedule](#)

Bludenz Bahnhof

Nüziders Bahnhof

Ludesch Bahnhof

Nenzing Bahnhof

Schlins Bahnhof

Frastanz Bahnhof

Feldkirch Bahnhof

Feldkirch Amberg Bahnhof

Rankweil Bahnhof

Sulz-Röthis Bahnhof

Klaus Bahnhof

Götzis Bahnhof

Altach Bahnhof

Hohenems Bahnhof

Dornbirn Hatlerdorf Bahnhof

Dornbirn Schoren Bahnhof

Dornbirn Bahnhof

Dornbirn Haselstauden Bahnhof

Schwarzach Bahnhof

Wolfurt Bahnhof

Lauterach Bahnhof

Route schedule

Bludenz Bahnhof — Lindau-Insel

Monday —

Tuesday —

Wednesday —

Thursday —

Friday —

Saturday 18:09

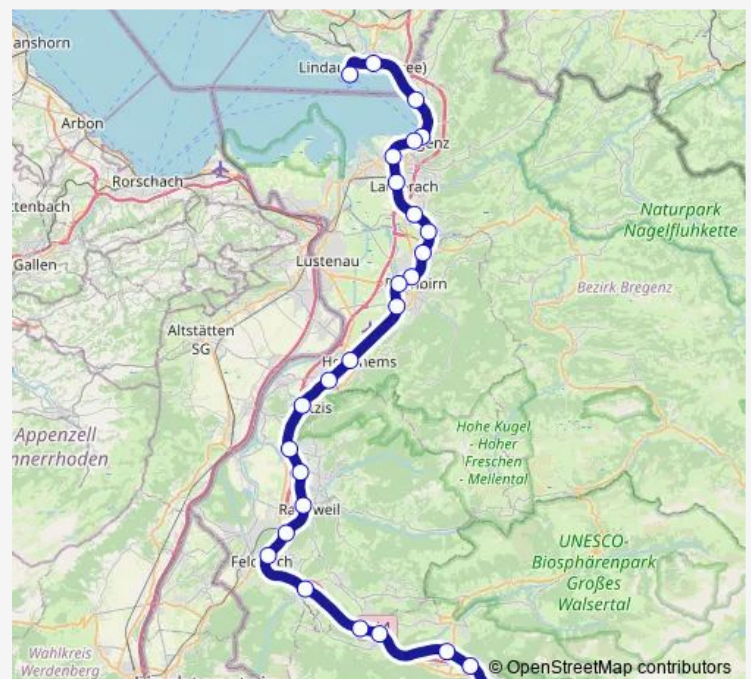
Sunday 18:09

Route info

Direction: Bludenz Bahnhof

Stops: 27

Trip Duration: 1 hour 25 min



■ S1

BusMaps

Bregenz Riedenburg Bahnhof

Bregenz Bahnhof

Bregenz Hafen Bahnhof

Lochau-Hörbranz Bahnhof

Lindau-Reutin

Lindau-Insel

Direction

Lauterach Bahnhof — Lindau-Insel

6 stops

[Open route schedule](#)

Lauterach Bahnhof

Bregenz Riedenburg Bahnhof

Bregenz Bahnhof

Lochau-Hörbranz Bahnhof

Lindau-Reutin

Lindau-Insel

Route schedule

Lauterach Bahnhof — Lindau-Insel

Monday	—
Tuesday	—
Wednesday	—
Thursday	—
Friday	—
Saturday	—
Sunday	08:31-09:33

Route info

Direction: Lauterach Bahnhof

Stops: 6

Trip Duration: 0 hour 19 min

Direction

Götzis Bahnhof — Bregenz Hafen Bahnhof

13 stops

[Open route schedule](#)

Götzis Bahnhof

Altach Bahnhof

Hohenems Bahnhof

Dornbirn Hatlerdorf Bahnhof

Dornbirn Schoren Bahnhof

Dornbirn Bahnhof

Dornbirn Haselstauden Bahnhof

Schwarzach Bahnhof

Wolfurt Bahnhof

Lauterach Bahnhof

Bregenz Riedenbug Bahnhof

Bregenz Bahnhof

Bregenz Hafen Bahnhof

Route schedule

Götzis Bahnhof — Bregenz Hafen Bahnhof

Monday 07:07

Tuesday 07:07

Wednesday 07:07

Thursday 07:07

Friday 07:07

Saturday —

Sunday —

Route info

Direction: Götzis Bahnhof

Stops: 13

Trip Duration: 0 hour 33 min

Direction

Bregenz Hafen Bahnhof — Bludenz Bahnhof

24 stops

[Open route schedule](#)

Bregenz Hafen Bahnhof

Bregenz Bahnhof

Bregenz Riedenbug Bahnhof

Lauterach Bahnhof

Wolfurt Bahnhof

Schwarzach Bahnhof

Dornbirn Haselstauden Bahnhof

Dornbirn Bahnhof

Dornbirn Schoren Bahnhof

Dornbirn Hatlerdorf Bahnhof

Hohenems Bahnhof

Altach Bahnhof

Götzis Bahnhof

Klaus Bahnhof

Sulz-Röthis Bahnhof

Rankweil Bahnhof

Feldkirch Amberg Bahnhof

Feldkirch Bahnhof

Frastanz Bahnhof

Schlins Bahnhof

Nenzing Bahnhof

Ludesch Bahnhof

Nüziders Bahnhof

Bludenz Bahnhof

Route schedule

Bregenz Hafen Bahnhof — Bludenz Bahnhof

Monday —

Tuesday —

Wednesday —

Thursday —

Friday 13:11-13:30

Saturday —

Sunday —

Route info

Direction: Bregenz Hafen Bahnhof

Stops: 24

Trip Duration: 1 hour 10 min

Direction

Bregenz Hafen Bahnhof — Bludenz Bahnhof

24 stops

[Open route schedule](#)

Bregenz Hafen Bahnhof

Bregenz Bahnhof

Bregenz Riedenbug Bahnhof

Lauterach Bahnhof

Wolfurt Bahnhof

Schwarzach Bahnhof

Dornbirn Haselstauden Bahnhof

Dornbirn Bahnhof

Dornbirn Schoren Bahnhof

Dornbirn Hatlerdorf Bahnhof

Hohenems Bahnhof

Altach Bahnhof

Götzis Bahnhof

Klaus Bahnhof

Sulz-Röthis Bahnhof

Rankweil Bahnhof

Feldkirch Amberg Bahnhof

Feldkirch Bahnhof

Frastanz Bahnhof

Schlins Bahnhof

Nenzing Bahnhof

Ludesch Bahnhof

Nüziders Bahnhof

Bludenz Bahnhof

Route schedule

Bregenz Hafen Bahnhof — Bludenz Bahnhof

Monday 06:11

Tuesday 06:11

Wednesday 06:11

Thursday 06:11

Friday 06:11

Saturday —

Sunday —

Route info

Direction: Bregenz Hafen Bahnhof

Stops: 24

Trip Duration: 1 hour 10 min

Direction

Lindau-Insel — Bludenz Bahnhof

27 stops

[Open route schedule](#)

Lindau-Insel

Lindau-Reutin

Lochau-Hörbranz Bahnhof

Bregenz Hafen Bahnhof

Bregenz Bahnhof

Bregenz Riedenbug Bahnhof

Lauterach Bahnhof

Wolfurt Bahnhof

Schwarzach Bahnhof

Dornbirn Haselstauden Bahnhof

Dornbirn Bahnhof

Dornbirn Schoren Bahnhof

Dornbirn Hatlerdorf Bahnhof

Hohenems Bahnhof

Altach Bahnhof

Götzis Bahnhof

Klaus Bahnhof

Sulz-Röthis Bahnhof

Rankweil Bahnhof

Feldkirch Amberg Bahnhof

Feldkirch Bahnhof

Frastanz Bahnhof

Schlins Bahnhof

Nenzing Bahnhof

Ludesch Bahnhof

Route schedule

Lindau-Insel — Bludenz Bahnhof

Monday —

Tuesday 23:59

Wednesday —

Thursday —

Friday 23:59

Saturday —

Sunday —

Route info

Direction: Lindau-Insel

Stops: 27

Trip Duration: 1 hour 22 min

Nüziders Bahnhof

Bludenz Bahnhof

Direction

Bregenz Hafen Bahnhof — Bludenz Bahnhof

24 stops

[Open route schedule](#)

Bregenz Hafen Bahnhof

Bregenz Bahnhof

Bregenz Riedenbug Bahnhof

Lauterach Bahnhof

Wolfurt Bahnhof

Schwarzach Bahnhof

Dornbirn Haselstauden Bahnhof

Dornbirn Bahnhof

Dornbirn Schoren Bahnhof

Dornbirn Hatlerdorf Bahnhof

Hohenems Bahnhof

Altach Bahnhof

Götzis Bahnhof

Klaus Bahnhof

Sulz-Röthis Bahnhof

Rankweil Bahnhof

Feldkirch Amberg Bahnhof

Feldkirch Bahnhof

Frastanz Bahnhof

Schlins Bahnhof

Nenzing Bahnhof

Ludesch Bahnhof

Nüziders Bahnhof

Bludenz Bahnhof

Route schedule

Bregenz Hafen Bahnhof — Bludenz Bahnhof

Monday 13:11-20:11

Tuesday 13:11-20:11

Wednesday 13:11-20:11

Thursday 13:11-20:11

Friday 19:41-20:11

Saturday —

Sunday —

Route info

Direction: Bregenz Hafen Bahnhof

Stops: 24

Trip Duration: 1 hour 10 min

Direction

Lochau-Hörbranz Bahnhof — Bludenz Bahnhof

25 stops

[Open route schedule](#)

Lochau-Hörbranz Bahnhof

Bregenz Hafen Bahnhof

Bregenz Bahnhof

Bregenz Riedenburg Bahnhof

Lauterach Bahnhof

Wolfurt Bahnhof

Schwarzach Bahnhof

Dornbirn Haselstauden Bahnhof

Dornbirn Bahnhof

Dornbirn Schoren Bahnhof

Dornbirn Hatlerdorf Bahnhof

Hohenems Bahnhof

Altach Bahnhof

Götzis Bahnhof

Klaus Bahnhof

Sulz-Röthis Bahnhof

Rankweil Bahnhof

Feldkirch Amberg Bahnhof

Feldkirch Bahnhof

Frastanz Bahnhof

Schlins Bahnhof

Nenzing Bahnhof

Ludesch Bahnhof

Nüziders Bahnhof

Bludenz Bahnhof

Route schedule

Lochau-Hörbranz Bahnhof — Bludenz Bahnhof

Monday 04:04

Tuesday 04:04

Wednesday 04:04

Thursday 04:04

Friday 04:04

Saturday —

Sunday —

Route info

Direction: Lochau-Hörbranz Bahnhof

Stops: 25

Trip Duration: 1 hour 28 min

Direction

Bludenz Bahnhof — Lindau-Insel

27 stops

[Open route schedule](#)

Bludenz Bahnhof

Nüziders Bahnhof

Ludesch Bahnhof

Nenzing Bahnhof

Schlins Bahnhof

Frastanz Bahnhof

Feldkirch Bahnhof

Feldkirch Amberg Bahnhof

Rankweil Bahnhof

Sulz-Röthis Bahnhof

Klaus Bahnhof

Götzis Bahnhof

Altach Bahnhof

Hohenems Bahnhof

Dornbirn Hatlerdorf Bahnhof

Dornbirn Schoren Bahnhof

Dornbirn Bahnhof

Dornbirn Haselstauden Bahnhof

Schwarzach Bahnhof

Wolfurt Bahnhof

Lauterach Bahnhof

Bregenz Riedenbug Bahnhof

Bregenz Bahnhof

Bregenz Hafen Bahnhof

Lochau-Hörbranz Bahnhof

Route schedule

Bludenz Bahnhof — Lindau-Insel

Monday 16:09

Tuesday 16:09-20:39

Wednesday 16:09-20:39

Thursday 16:09-20:39

Friday 16:09-20:39

Saturday 04:59-20:39

Sunday 04:59-20:39

Route info

Direction: Bludenz Bahnhof

Stops: 27

Trip Duration: 1 hour 21 min

Lindau-Reutin

Lindau-Insel

Direction

Bludenz Bahnhof — Lindau-Insel

27 stops

[Open route schedule](#)

Bludenz Bahnhof

Nüziders Bahnhof

Ludesch Bahnhof

Nenzing Bahnhof

Schlins Bahnhof

Frastanz Bahnhof

Feldkirch Bahnhof

Feldkirch Amberg Bahnhof

Rankweil Bahnhof

Sulz-Röthis Bahnhof

Klaus Bahnhof

Götzis Bahnhof

Altach Bahnhof

Hohenems Bahnhof

Dornbirn Hatlerdorf Bahnhof

Dornbirn Schoren Bahnhof

Dornbirn Bahnhof

Dornbirn Haselstauden Bahnhof

Schwarzach Bahnhof

Wolfurt Bahnhof

Lauterach Bahnhof

Bregenz Riedenbug Bahnhof

Bregenz Bahnhof

Bregenz Hafen Bahnhof

Lochau-Hörbranz Bahnhof

Route schedule

Bludenz Bahnhof — Lindau-Insel

Monday 22:09

Tuesday 22:09

Wednesday 22:09

Thursday 22:09

Friday 22:09

Saturday 22:09

Sunday 22:09

Route info

Direction: Bludenz Bahnhof

Stops: 27

Trip Duration: 1 hour 26 min

Lindau-Reutin

Lindau-Insel

Direction

Bludenz Bahnhof — Lochau-Hörbranz Bahnhof

25 stops

[Open route schedule](#)

Bludenz Bahnhof

Nüziders Bahnhof

Ludesch Bahnhof

Nenzing Bahnhof

Schlins Bahnhof

Frastanz Bahnhof

Feldkirch Bahnhof

Feldkirch Amberg Bahnhof

Rankweil Bahnhof

Sulz-Röthis Bahnhof

Klaus Bahnhof

Götzis Bahnhof

Altach Bahnhof

Hohenems Bahnhof

Dornbirn Hatlerdorf Bahnhof

Dornbirn Schoren Bahnhof

Dornbirn Bahnhof

Dornbirn Haselstauden Bahnhof

Schwarzach Bahnhof

Wolfurt Bahnhof

Lauterach Bahnhof

Bregenz Riedenbug Bahnhof

Bregenz Bahnhof

Bregenz Hafen Bahnhof

Lochau-Hörbranz Bahnhof

Route schedule

Bludenz Bahnhof — Lochau-Hörbranz Bahnhof

Monday 22:39

Tuesday 22:39

Wednesday 22:39

Thursday 22:39

Friday 22:39

Saturday 22:39

Sunday 22:39

Route info

Direction: Bludenz Bahnhof

Stops: 25

Trip Duration: 1 hour 11 min

Direction

Bludenz Bahnhof — Bregenz Hafen Bahnhof

24 stops

[Open route schedule](#)

Bludenz Bahnhof

Nüziders Bahnhof

Ludesch Bahnhof

Nenzing Bahnhof

Schlins Bahnhof

Frastanz Bahnhof

Feldkirch Bahnhof

Feldkirch Amberg Bahnhof

Rankweil Bahnhof

Sulz-Röthis Bahnhof

Klaus Bahnhof

Götzis Bahnhof

Altach Bahnhof

Hohenems Bahnhof

Dornbirn Hatlerdorf Bahnhof

Dornbirn Schoren Bahnhof

Dornbirn Bahnhof

Dornbirn Haselstauden Bahnhof

Schwarzach Bahnhof

Wolfurt Bahnhof

Lauterach Bahnhof

Bregenz Riedenbug Bahnhof

Bregenz Bahnhof

Bregenz Hafen Bahnhof

Route schedule

Bludenz Bahnhof — Bregenz Hafen Bahnhof

Monday 05:39-21:09

Tuesday 05:39-21:09

Wednesday 05:39-21:09

Thursday 05:39-21:09

Friday 05:39-21:09

Saturday 05:39-21:09

Sunday 05:39-21:09

Route info

Direction: Bludenz Bahnhof

Stops: 24

Trip Duration: 1 hour 8 min

Direction

Lindau-Insel — Bludenz Bahnhof

27 stops

[Open route schedule](#)

Lindau-Insel

Lindau-Reutin

Lochau-Hörbranz Bahnhof

Bregenz Hafen Bahnhof

Bregenz Bahnhof

Bregenz Riedenbug Bahnhof

Lauterach Bahnhof

Wolfurt Bahnhof

Schwarzach Bahnhof

Dornbirn Haselstauden Bahnhof

Dornbirn Bahnhof

Dornbirn Schoren Bahnhof

Dornbirn Hatlerdorf Bahnhof

Hohenems Bahnhof

Altach Bahnhof

Götzis Bahnhof

Klaus Bahnhof

Sulz-Röthis Bahnhof

Rankweil Bahnhof

Feldkirch Amberg Bahnhof

Feldkirch Bahnhof

Frastanz Bahnhof

Schlins Bahnhof

Nenzing Bahnhof

Ludesch Bahnhof

Route schedule

Lindau-Insel — Bludenz Bahnhof

Monday 08:23-20:30

Tuesday 08:23-20:30

Wednesday 08:23-20:30

Thursday 08:23-20:30

Friday 08:23-20:30

Saturday —

Sunday —

Route info

Direction: Lindau-Insel

Stops: 27

Trip Duration: 1 hour 28 min

Nüziders Bahnhof

Bludenz Bahnhof

Direction

Lochau-Hörbranz Bahnhof — Bludenz Bahnhof

25 stops

[Open route schedule](#)

Lochau-Hörbranz Bahnhof

Bregenz Hafen Bahnhof

Bregenz Bahnhof

Bregenz Riedenburg Bahnhof

Lauterach Bahnhof

Wolfurt Bahnhof

Schwarzach Bahnhof

Dornbirn Haselstauden Bahnhof

Dornbirn Bahnhof

Dornbirn Schoren Bahnhof

Dornbirn Hatlerdorf Bahnhof

Hohenems Bahnhof

Altach Bahnhof

Götzis Bahnhof

Klaus Bahnhof

Sulz-Röthis Bahnhof

Rankweil Bahnhof

Feldkirch Amberg Bahnhof

Feldkirch Bahnhof

Frastanz Bahnhof

Schlins Bahnhof

Nenzing Bahnhof

Ludesch Bahnhof

Nüziders Bahnhof

Bludenz Bahnhof

Route schedule

Lochau-Hörbranz Bahnhof — Bludenz Bahnhof

Monday 07:38-07:44

Tuesday 07:38-07:44

Wednesday 07:38-07:44

Thursday 07:38-07:44

Friday 07:38-07:44

Saturday —

Sunday —

Route info

Direction: Lochau-Hörbranz Bahnhof

Stops: 25

Trip Duration: 1 hour 13 min

Direction

Bludenz Bahnhof — Lochau-Hörbranz Bahnhof

25 stops

[Open route schedule](#)

Bludenz Bahnhof

Nüziders Bahnhof

Ludesch Bahnhof

Nenzing Bahnhof

Schlins Bahnhof

Frastanz Bahnhof

Feldkirch Bahnhof

Feldkirch Amberg Bahnhof

Rankweil Bahnhof

Sulz-Röthis Bahnhof

Klaus Bahnhof

Götzis Bahnhof

Altach Bahnhof

Hohenems Bahnhof

Dornbirn Hatlerdorf Bahnhof

Dornbirn Schoren Bahnhof

Dornbirn Bahnhof

Dornbirn Haselstauden Bahnhof

Schwarzach Bahnhof

Wolfurt Bahnhof

Lauterach Bahnhof

Bregenz Riedenbug Bahnhof

Bregenz Bahnhof

Bregenz Hafen Bahnhof

Lochau-Hörbranz Bahnhof

Route schedule

Bludenz Bahnhof — Lochau-Hörbranz Bahnhof

Monday 04:45

Tuesday 04:45

Wednesday 04:45

Thursday 04:45

Friday 04:45-23:39

Saturday 00:39-23:39

Sunday 00:39-03:39

Route info

Direction: Bludenz Bahnhof

Stops: 25

Trip Duration: 1 hour 11 min

Direction

Bregenz Bahnhof — Lindau-Insel

5 stops

[Open route schedule](#)

Bregenz Bahnhof

Bregenz Hafen Bahnhof

Lochau-Hörbranz Bahnhof

Lindau-Reutin

Lindau-Insel

Route schedule

Bregenz Bahnhof — Lindau-Insel

Monday	00:13
Tuesday	—
Wednesday	00:13
Thursday	—
Friday	—
Saturday	—
Sunday	00:13

Route info

Direction: Bregenz Bahnhof

Stops: 5

Trip Duration: 0 hour 17 min

Direction

Lindau-Insel — Bludenz Bahnhof

27 stops

[Open route schedule](#)

Lindau-Insel

Lindau-Reutin

Lochau-Hörbranz Bahnhof

Bregenz Hafen Bahnhof

Bregenz Bahnhof

Bregenz Riedenbug Bahnhof

Lauterach Bahnhof

Wolfurt Bahnhof

Schwarzach Bahnhof

Dornbirn Haselstauden Bahnhof

Dornbirn Bahnhof

Dornbirn Schoren Bahnhof

Dornbirn Hatlerdorf Bahnhof

Hohenems Bahnhof

Altach Bahnhof

Götzis Bahnhof

Klaus Bahnhof

Sulz-Röthis Bahnhof

Rankweil Bahnhof

Feldkirch Amberg Bahnhof

Feldkirch Bahnhof

Frastanz Bahnhof

Schlins Bahnhof

Nenzing Bahnhof

Ludesch Bahnhof

Route schedule

Lindau-Insel — Bludenz Bahnhof

Monday 21:23-21:32

Tuesday 21:23

Wednesday 21:23

Thursday 21:23-21:32

Friday —

Saturday —

Sunday —

Route info

Direction: Lindau-Insel

Stops: 27

Trip Duration: 1 hour 28 min

Nüziders Bahnhof

Bludenz Bahnhof

Direction

Bludenz Bahnhof — Lindau-Insel

27 stops

[Open route schedule](#)

Bludenz Bahnhof

Nüziders Bahnhof

Ludesch Bahnhof

Nenzing Bahnhof

Schlins Bahnhof

Frastanz Bahnhof

Feldkirch Bahnhof

Feldkirch Amberg Bahnhof

Rankweil Bahnhof

Sulz-Röthis Bahnhof

Klaus Bahnhof

Götzis Bahnhof

Altach Bahnhof

Hohenems Bahnhof

Dornbirn Hatlerdorf Bahnhof

Dornbirn Schoren Bahnhof

Dornbirn Bahnhof

Dornbirn Haselstauden Bahnhof

Schwarzach Bahnhof

Wolfurt Bahnhof

Lauterach Bahnhof

Bregenz Riedenbug Bahnhof

Bregenz Bahnhof

Bregenz Hafen Bahnhof

Lochau-Hörbranz Bahnhof

Route schedule

Bludenz Bahnhof — Lindau-Insel

Monday 21:39-23:09

Tuesday 21:39-23:09

Wednesday 21:39-23:09

Thursday 21:39-23:09

Friday 21:39-23:09

Saturday 21:39-23:09

Sunday 21:39-23:09

Route info

Direction: Bludenz Bahnhof

Stops: 27

Trip Duration: 1 hour 25 min

Lindau-Reutin

Lindau-Insel

Direction

Lindau-Insel — Bludenz Bahnhof

27 stops

[Open route schedule](#)

Lindau-Insel

Lindau-Reutin

Lochau-Hörbranz Bahnhof

Bregenz Hafen Bahnhof

Bregenz Bahnhof

Bregenz Riedenburger Bahnhof

Lauterach Bahnhof

Wolfurt Bahnhof

Schwarzach Bahnhof

Dornbirn Haselstauden Bahnhof

Dornbirn Bahnhof

Dornbirn Schoren Bahnhof

Dornbirn Hatlerdorf Bahnhof

Hohenems Bahnhof

Altach Bahnhof

Götzis Bahnhof

Klaus Bahnhof

Sulz-Röthis Bahnhof

Rankweil Bahnhof

Feldkirch Amberg Bahnhof

Feldkirch Bahnhof

Frastanz Bahnhof

Schlins Bahnhof

Nenzing Bahnhof

Ludesch Bahnhof

Route schedule

Lindau-Insel — Bludenz Bahnhof

Monday 10:21-15:57

Tuesday 10:21-21:55

Wednesday 10:21-21:55

Thursday 10:21-21:55

Friday 10:21-21:55

Saturday 10:21-21:55

Sunday 10:21-21:55

Route info

Direction: Lindau-Insel

Stops: 27

Trip Duration: 1 hour 26 min

Nüziders Bahnhof

Bludenz Bahnhof

Direction

Lindau-Insel — Bludenz Bahnhof

27 stops

[Open route schedule](#)

Lindau-Insel

Lindau-Reutin

Lochau-Hörbranz Bahnhof

Bregenz Hafen Bahnhof

Bregenz Bahnhof

Bregenz Riedenburg Bahnhof

Lauterach Bahnhof

Wolfurt Bahnhof

Schwarzach Bahnhof

Dornbirn Haselstauden Bahnhof

Dornbirn Bahnhof

Dornbirn Schoren Bahnhof

Dornbirn Hatlerdorf Bahnhof

Hohenems Bahnhof

Altach Bahnhof

Götzis Bahnhof

Klaus Bahnhof

Sulz-Röthis Bahnhof

Rankweil Bahnhof

Feldkirch Amberg Bahnhof

Feldkirch Bahnhof

Frastanz Bahnhof

Schlins Bahnhof

Nenzing Bahnhof

Ludesch Bahnhof

Route schedule

Lindau-Insel — Bludenz Bahnhof

Monday

—

Tuesday

—

Wednesday

—

Thursday

—

Friday

21:23

Saturday

21:23

Sunday

21:23

Route info

Direction: Lindau-Insel

Stops: 27

Trip Duration: 1 hour 28 min

Nüziders Bahnhof

Bludenz Bahnhof

Direction

Bregenz Bahnhof — Lindau-Insel

4 stops

[Open route schedule](#)

Bregenz Bahnhof

Lochau-Hörbranz Bahnhof

Lindau-Reutin

Lindau-Insel

Route schedule

Bregenz Bahnhof — Lindau-Insel

Monday	—
Tuesday	—
Wednesday	—
Thursday	—
Friday	—
Saturday	—
Sunday	09:11

Route info

Direction: Bregenz Bahnhof

Stops: 4

Trip Duration: 0 hour 13 min

Direction

Bregenz Hafen Bahnhof — Bludenz Bahnhof

24 stops

[Open route schedule](#)

Bregenz Hafen Bahnhof

Bregenz Bahnhof

Bregenz Riedenbug Bahnhof

Lauterach Bahnhof

Wolfurt Bahnhof

Schwarzach Bahnhof

Dornbirn Haselstauden Bahnhof

Dornbirn Bahnhof

Dornbirn Schoren Bahnhof

Dornbirn Hatlerdorf Bahnhof

Hohenems Bahnhof

Altach Bahnhof

Götzis Bahnhof

Klaus Bahnhof

Sulz-Röthis Bahnhof

Rankweil Bahnhof

Feldkirch Amberg Bahnhof

Feldkirch Bahnhof

Frastanz Bahnhof

Schlins Bahnhof

Nenzing Bahnhof

Ludesch Bahnhof

Nüziders Bahnhof

Bludenz Bahnhof

Route schedule

Bregenz Hafen Bahnhof — Bludenz Bahnhof

Monday —

Tuesday —

Wednesday —

Thursday —

Friday 13:30

Saturday 11:11-11:30

Sunday 11:11-13:30

Route info

Direction: Bregenz Hafen Bahnhof

Stops: 24

Trip Duration: 1 hour 10 min

Direction

Bregenz Bahnhof — Lindau-Insel

5 stops

[Open route schedule](#)

Bregenz Bahnhof

Bregenz Hafen Bahnhof

Lochau-Hörbranz Bahnhof

Lindau-Reutin

Lindau-Insel

Route schedule

Bregenz Bahnhof — Lindau-Insel

Monday	—
Tuesday	—
Wednesday	—
Thursday	—
Friday	—
Saturday	11:40
Sunday	11:40

Route info

Direction: Bregenz Bahnhof

Stops: 5

Trip Duration: 0 hour 14 min

Direction

Lindau-Insel — Bludenz Bahnhof

27 stops

[Open route schedule](#)

Lindau-Insel

Lindau-Reutin

Lochau-Hörbranz Bahnhof

Bregenz Hafen Bahnhof

Bregenz Bahnhof

Bregenz Riedenburg Bahnhof

Lauterach Bahnhof

Wolfurt Bahnhof

Schwarzach Bahnhof

Dornbirn Haselstauden Bahnhof

Dornbirn Bahnhof

Dornbirn Schoren Bahnhof

Dornbirn Hatlerdorf Bahnhof

Hohenems Bahnhof

Altach Bahnhof

Götzis Bahnhof

Klaus Bahnhof

Sulz-Röthis Bahnhof

Rankweil Bahnhof

Feldkirch Amberg Bahnhof

Feldkirch Bahnhof

Frastanz Bahnhof

Schlins Bahnhof

Nenzing Bahnhof

Ludesch Bahnhof

Route schedule

Lindau-Insel — Bludenz Bahnhof

Monday

—

Tuesday

—

Wednesday

—

Thursday

23:27

Friday

23:27

Saturday

—

Sunday

—

Route info

Direction: Lindau-Insel

Stops: 27

Trip Duration: 1 hour 24 min

Nüziders Bahnhof

Bludenz Bahnhof

Direction

Lindau-Insel — Bludenz Bahnhof

27 stops

[Open route schedule](#)

Lindau-Insel

Lindau-Reutin

Lochau-Hörbranz Bahnhof

Bregenz Hafen Bahnhof

Bregenz Bahnhof

Bregenz Riedenburger Bahnhof

Lauterach Bahnhof

Wolfurt Bahnhof

Schwarzach Bahnhof

Dornbirn Haselstauden Bahnhof

Dornbirn Bahnhof

Dornbirn Schoren Bahnhof

Dornbirn Hatlerdorf Bahnhof

Hohenems Bahnhof

Altach Bahnhof

Götzis Bahnhof

Klaus Bahnhof

Sulz-Röthis Bahnhof

Rankweil Bahnhof

Feldkirch Amberg Bahnhof

Feldkirch Bahnhof

Frastanz Bahnhof

Schlins Bahnhof

Nenzing Bahnhof

Ludesch Bahnhof

Route schedule

Lindau-Insel — Bludenz Bahnhof

Monday	23:59-00:08 ⁺¹
Tuesday	00:08-23:59
Wednesday	23:59
Thursday	23:59-00:08 ⁺¹
Friday	00:08-23:59
Saturday	23:59
Sunday	23:59

Route info

Direction: Lindau-Insel

Stops: 27

Trip Duration: 1 hour 22 min

Nüziders Bahnhof

Bludenz Bahnhof

Direction

Lindau-Insel — Bludenz Bahnhof

27 stops

[Open route schedule](#)

Lindau-Insel

Lindau-Reutin

Lochau-Hörbranz Bahnhof

Bregenz Hafen Bahnhof

Bregenz Bahnhof

Bregenz Riedenburg Bahnhof

Lauterach Bahnhof

Wolfurt Bahnhof

Schwarzach Bahnhof

Dornbirn Haselstauden Bahnhof

Dornbirn Bahnhof

Dornbirn Schoren Bahnhof

Dornbirn Hatlerdorf Bahnhof

Hohenems Bahnhof

Altach Bahnhof

Götzis Bahnhof

Klaus Bahnhof

Sulz-Röthis Bahnhof

Rankweil Bahnhof

Feldkirch Amberg Bahnhof

Feldkirch Bahnhof

Frastanz Bahnhof

Schlins Bahnhof

Nenzing Bahnhof

Ludesch Bahnhof

Route schedule

Lindau-Insel — Bludenz Bahnhof

Monday —

Tuesday —

Wednesday —

Thursday —

Friday 23:27

Saturday 18:23-23:27

Sunday 18:23-23:27

Route info

Direction: Lindau-Insel

Stops: 27

Trip Duration: 1 hour 24 min

Nüziders Bahnhof

Bludenz Bahnhof

Direction

Bregenz Hafen Bahnhof — Bludenz Bahnhof

24 stops

[Open route schedule](#)

Bregenz Hafen Bahnhof

Bregenz Bahnhof

Bregenz Riedenbug Bahnhof

Lauterach Bahnhof

Wolfurt Bahnhof

Schwarzach Bahnhof

Dornbirn Haselstauden Bahnhof

Dornbirn Bahnhof

Dornbirn Schoren Bahnhof

Dornbirn Hatlerdorf Bahnhof

Hohenems Bahnhof

Altach Bahnhof

Götzis Bahnhof

Klaus Bahnhof

Sulz-Röthis Bahnhof

Rankweil Bahnhof

Feldkirch Amberg Bahnhof

Feldkirch Bahnhof

Frastanz Bahnhof

Schlins Bahnhof

Nenzing Bahnhof

Ludesch Bahnhof

Nüziders Bahnhof

Bludenz Bahnhof

Route schedule

Bregenz Hafen Bahnhof — Bludenz Bahnhof

Monday —

Tuesday —

Wednesday —

Thursday —

Friday —

Saturday 17:41

Sunday 17:41

Route info

Direction: Bregenz Hafen Bahnhof

Stops: 24

Trip Duration: 1 hour 10 min

Direction

Lindau-Insel — Bludenz Bahnhof

27 stops

[Open route schedule](#)

Lindau-Insel

Lindau-Reutin

Lochau-Hörbranz Bahnhof

Bregenz Hafen Bahnhof

Bregenz Bahnhof

Bregenz Riedenburg Bahnhof

Lauterach Bahnhof

Wolfurt Bahnhof

Schwarzach Bahnhof

Dornbirn Haselstauden Bahnhof

Dornbirn Bahnhof

Dornbirn Schoren Bahnhof

Dornbirn Hatlerdorf Bahnhof

Hohenems Bahnhof

Altach Bahnhof

Götzis Bahnhof

Klaus Bahnhof

Sulz-Röthis Bahnhof

Rankweil Bahnhof

Feldkirch Amberg Bahnhof

Feldkirch Bahnhof

Frastanz Bahnhof

Schlins Bahnhof

Nenzing Bahnhof

Ludesch Bahnhof

Route schedule

Lindau-Insel — Bludenz Bahnhof

Monday 06:21

Tuesday 06:21

Wednesday 06:21

Thursday 06:21

Friday 06:21

Saturday 06:21

Sunday 06:21

Route info

Direction: Lindau-Insel

Stops: 27

Trip Duration: 1 hour 30 min

Nüziders Bahnhof

Bludenz Bahnhof

Direction

Bludenz Bahnhof — Lindau-Insel

27 stops

[Open route schedule](#)

Bludenz Bahnhof

Nüziders Bahnhof

Ludesch Bahnhof

Nenzing Bahnhof

Schlins Bahnhof

Frastanz Bahnhof

Feldkirch Bahnhof

Feldkirch Amberg Bahnhof

Rankweil Bahnhof

Sulz-Röthis Bahnhof

Klaus Bahnhof

Götzis Bahnhof

Altach Bahnhof

Hohenems Bahnhof

Dornbirn Hatlerdorf Bahnhof

Dornbirn Schoren Bahnhof

Dornbirn Bahnhof

Dornbirn Haselstauden Bahnhof

Schwarzach Bahnhof

Wolfurt Bahnhof

Lauterach Bahnhof

Bregenz Riedenbug Bahnhof

Bregenz Bahnhof

Bregenz Hafen Bahnhof

Lochau-Hörbranz Bahnhof

Route schedule

Bludenz Bahnhof — Lindau-Insel

Monday 04:39-23:39

Tuesday 04:39-23:39

Wednesday 04:39-23:39

Thursday 04:39-23:39

Friday 04:39-23:39

Saturday 04:39-06:39

Sunday 04:39-23:39

Route info

Direction: Bludenz Bahnhof

Stops: 27

Trip Duration: 1 hour 20 min

Lindau-Reutin

Lindau-Insel

Direction

Feldkirch Bahnhof — Lindau-Insel

21 stops

[Open route schedule](#)

Feldkirch Bahnhof

Feldkirch Amberg Bahnhof

Rankweil Bahnhof

Sulz-Röthis Bahnhof

Klaus Bahnhof

Götzis Bahnhof

Altach Bahnhof

Hohenems Bahnhof

Dornbirn Hatlerdorf Bahnhof

Dornbirn Schoren Bahnhof

Dornbirn Bahnhof

Dornbirn Haselstauden Bahnhof

Schwarzach Bahnhof

Wolfurt Bahnhof

Lauterach Bahnhof

Bregenz Riedenbug Bahnhof

Bregenz Bahnhof

Bregenz Hafen Bahnhof

Lochau-Hörbranz Bahnhof

Lindau-Reutin

Lindau-Insel

Route schedule

Feldkirch Bahnhof — Lindau-Insel

Monday

—

Tuesday

—

Wednesday

—

Thursday

—

Friday

—

Saturday

05:30

Sunday

05:30

Route info

Direction: Feldkirch Bahnhof

Stops: 21

Trip Duration: 0 hour 59 min

Direction

Feldkirch Bahnhof — Lindau-Insel

21 stops

[Open route schedule](#)

Feldkirch Bahnhof

Feldkirch Amberg Bahnhof

Rankweil Bahnhof

Sulz-Röthis Bahnhof

Klaus Bahnhof

Götzis Bahnhof

Altach Bahnhof

Hohenems Bahnhof

Dornbirn Hatlerdorf Bahnhof

Dornbirn Schoren Bahnhof

Dornbirn Bahnhof

Dornbirn Haselstauden Bahnhof

Schwarzach Bahnhof

Wolfurt Bahnhof

Lauterach Bahnhof

Bregenz Riedenbug Bahnhof

Bregenz Bahnhof

Bregenz Hafen Bahnhof

Lochau-Hörbranz Bahnhof

Lindau-Reutin

Lindau-Insel

Route schedule

Feldkirch Bahnhof — Lindau-Insel

Monday 04:30

Tuesday 04:30

Wednesday 04:30

Thursday 04:30

Friday 04:30

Saturday —

Sunday —

Route info

Direction: Feldkirch Bahnhof

Stops: 21

Trip Duration: 0 hour 59 min

Direction

Bregenz Bahnhof — Bludenz Bahnhof

23 stops

[Open route schedule](#)

Bregenz Bahnhof

Bregenz Riedenbug Bahnhof

Lauterach Bahnhof

Wolfurt Bahnhof

Schwarzach Bahnhof

Dornbirn Haselstauden Bahnhof

Dornbirn Bahnhof

Dornbirn Schoren Bahnhof

Dornbirn Hatlerdorf Bahnhof

Hohenems Bahnhof

Altach Bahnhof

Götzis Bahnhof

Klaus Bahnhof

Sulz-Röthis Bahnhof

Rankweil Bahnhof

Feldkirch Amberg Bahnhof

Feldkirch Bahnhof

Frastanz Bahnhof

Schlins Bahnhof

Nenzing Bahnhof

Ludesch Bahnhof

Nüziders Bahnhof

Bludenz Bahnhof

Route schedule

Bregenz Bahnhof — Bludenz Bahnhof

Monday

—

Tuesday

—

Wednesday

—

Thursday

—

Friday

—

Saturday

05:36

Sunday

—

Route info

Direction: Bregenz Bahnhof

Stops: 23

Trip Duration: 1 hour 15 min

Direction

Lindau-Insel — Bludenz Bahnhof

27 stops

[Open route schedule](#)

Lindau-Insel

Lindau-Reutin

Lochau-Hörbranz Bahnhof

Bregenz Hafen Bahnhof

Bregenz Bahnhof

Bregenz Riedenburg Bahnhof

Lauterach Bahnhof

Wolfurt Bahnhof

Schwarzach Bahnhof

Dornbirn Haselstauden Bahnhof

Dornbirn Bahnhof

Dornbirn Schoren Bahnhof

Dornbirn Hatlerdorf Bahnhof

Hohenems Bahnhof

Altach Bahnhof

Götzis Bahnhof

Klaus Bahnhof

Sulz-Röthis Bahnhof

Rankweil Bahnhof

Feldkirch Amberg Bahnhof

Feldkirch Bahnhof

Frastanz Bahnhof

Schlins Bahnhof

Nenzing Bahnhof

Ludesch Bahnhof

Route schedule

Lindau-Insel — Bludenz Bahnhof

Monday 12:23

Tuesday 12:23

Wednesday 12:23

Thursday 12:23

Friday 12:23

Saturday 12:23

Sunday 12:23

Route info

Direction: Lindau-Insel

Stops: 27

Trip Duration: 1 hour 28 min

Nüziders Bahnhof

Bludenz Bahnhof

Direction

Bregenz Bahnhof — Lindau-Insel

5 stops

[Open route schedule](#)

Bregenz Bahnhof

Bregenz Hafen Bahnhof

Lochau-Hörbranz Bahnhof

Lindau-Reutin

Lindau-Insel

Route schedule

Bregenz Bahnhof — Lindau-Insel

Monday	—
Tuesday	—
Wednesday	—
Thursday	—
Friday	—
Saturday	00:13
Sunday	—

Route info

Direction: Bregenz Bahnhof

Stops: 5

Trip Duration: 0 hour 17 min

Direction

Bregenz Hafen Bahnhof — Bludenz Bahnhof

24 stops

[Open route schedule](#)

Bregenz Hafen Bahnhof

Bregenz Bahnhof

Bregenz Riedenbug Bahnhof

Lauterach Bahnhof

Wolfurt Bahnhof

Schwarzach Bahnhof

Dornbirn Haselstauden Bahnhof

Dornbirn Bahnhof

Dornbirn Schoren Bahnhof

Dornbirn Hatlerdorf Bahnhof

Hohenems Bahnhof

Altach Bahnhof

Götzis Bahnhof

Klaus Bahnhof

Sulz-Röthis Bahnhof

Rankweil Bahnhof

Feldkirch Amberg Bahnhof

Feldkirch Bahnhof

Frastanz Bahnhof

Schlins Bahnhof

Nenzing Bahnhof

Ludesch Bahnhof

Nüziders Bahnhof

Bludenz Bahnhof

Route schedule

Bregenz Hafen Bahnhof — Bludenz Bahnhof

Monday 07:11-21:11

Tuesday 07:11-21:11

Wednesday 07:11-21:11

Thursday 07:11-21:11

Friday 07:11-21:11

Saturday 06:11-21:11

Sunday 06:11-21:11

Route info

Direction: Bregenz Hafen Bahnhof

Stops: 24

Trip Duration: 1 hour 10 min

Direction

Bludenz Bahnhof — Lindau-Insel

27 stops

[Open route schedule](#)

Bludenz Bahnhof

Nüziders Bahnhof

Ludesch Bahnhof

Nenzing Bahnhof

Schlins Bahnhof

Frastanz Bahnhof

Feldkirch Bahnhof

Feldkirch Amberg Bahnhof

Rankweil Bahnhof

Sulz-Röthis Bahnhof

Klaus Bahnhof

Götzis Bahnhof

Altach Bahnhof

Hohenems Bahnhof

Dornbirn Hatlerdorf Bahnhof

Dornbirn Schoren Bahnhof

Dornbirn Bahnhof

Dornbirn Haselstauden Bahnhof

Schwarzach Bahnhof

Wolfurt Bahnhof

Lauterach Bahnhof

Bregenz Riedenburg Bahnhof

Bregenz Bahnhof

Bregenz Hafen Bahnhof

Lochau-Hörbranz Bahnhof

Route schedule

Bludenz Bahnhof — Lindau-Insel

Monday 00:39-20:09

Tuesday 00:13-20:09

Wednesday 00:39-20:09

Thursday 00:39-20:09

Friday 00:39-20:09

Saturday 06:39-20:09

Sunday 06:39-20:09

Route info

Direction: Bludenz Bahnhof

Stops: 27

Trip Duration: 1 hour 25 min

Lindau-Reutin

Lindau-Insel

Direction

Lochau-Hörbranz Bahnhof — Bludenz Bahnhof

25 stops

[Open route schedule](#)

Lochau-Hörbranz Bahnhof

Bregenz Hafen Bahnhof

Bregenz Bahnhof

Bregenz Riedenburg Bahnhof

Lauterach Bahnhof

Wolfurt Bahnhof

Schwarzach Bahnhof

Dornbirn Haselstauden Bahnhof

Dornbirn Bahnhof

Dornbirn Schoren Bahnhof

Dornbirn Hatlerdorf Bahnhof

Hohenems Bahnhof

Altach Bahnhof

Götzis Bahnhof

Klaus Bahnhof

Sulz-Röthis Bahnhof

Rankweil Bahnhof

Feldkirch Amberg Bahnhof

Feldkirch Bahnhof

Frastanz Bahnhof

Schlins Bahnhof

Nenzing Bahnhof

Ludesch Bahnhof

Nüziders Bahnhof

Bludenz Bahnhof

Route schedule

Lochau-Hörbranz Bahnhof — Bludenz Bahnhof

Monday 05:08

Tuesday 05:08

Wednesday 05:08

Thursday 05:08

Friday 05:08

Saturday —

Sunday —

Route info

Direction: Lochau-Hörbranz Bahnhof

Stops: 25

Trip Duration: 1 hour 13 min

Direction

Bludenz Bahnhof — Lochau-Hörbranz Bahnhof

25 stops

[Open route schedule](#)

Bludenz Bahnhof

Nüziders Bahnhof

Ludesch Bahnhof

Nenzing Bahnhof

Schlins Bahnhof

Frastanz Bahnhof

Feldkirch Bahnhof

Feldkirch Amberg Bahnhof

Rankweil Bahnhof

Sulz-Röthis Bahnhof

Klaus Bahnhof

Götzis Bahnhof

Altach Bahnhof

Hohenems Bahnhof

Dornbirn Hatlerdorf Bahnhof

Dornbirn Schoren Bahnhof

Dornbirn Bahnhof

Dornbirn Haselstauden Bahnhof

Schwarzach Bahnhof

Wolfurt Bahnhof

Lauterach Bahnhof

Bregenz Riedenbug Bahnhof

Bregenz Bahnhof

Bregenz Hafen Bahnhof

Lochau-Hörbranz Bahnhof

Route schedule

Bludenz Bahnhof — Lochau-Hörbranz Bahnhof

Monday 06:39

Tuesday 06:39

Wednesday 06:39

Thursday 06:39

Friday 06:39

Saturday —

Sunday —

Route info

Direction: Bludenz Bahnhof

Stops: 25

Trip Duration: 1 hour 11 min

Direction

Lochau-Hörbranz Bahnhof — Bludenz Bahnhof

25 stops

[Open route schedule](#)

Lochau-Hörbranz Bahnhof

Bregenz Hafen Bahnhof

Bregenz Bahnhof

Bregenz Riedenburg Bahnhof

Lauterach Bahnhof

Wolfurt Bahnhof

Schwarzach Bahnhof

Dornbirn Haselstauden Bahnhof

Dornbirn Bahnhof

Dornbirn Schoren Bahnhof

Dornbirn Hatlerdorf Bahnhof

Hohenems Bahnhof

Altach Bahnhof

Götzis Bahnhof

Klaus Bahnhof

Sulz-Röthis Bahnhof

Rankweil Bahnhof

Feldkirch Amberg Bahnhof

Feldkirch Bahnhof

Frastanz Bahnhof

Schlins Bahnhof

Nenzing Bahnhof

Ludesch Bahnhof

Nüziders Bahnhof

Bludenz Bahnhof

Route schedule

Lochau-Hörbranz Bahnhof — Bludenz Bahnhof

Monday 04:44

Tuesday 04:44

Wednesday 04:44

Thursday 04:44

Friday 04:44

Saturday 01:08-04:08

Sunday 01:08-04:08

Route info

Direction: Lochau-Hörbranz Bahnhof

Stops: 25

Trip Duration: 1 hour 13 min

Direction

Lindau-Insel — Bludenz Bahnhof

27 stops

[Open route schedule](#)

Lindau-Insel

Lindau-Reutin

Lochau-Hörbranz Bahnhof

Bregenz Hafen Bahnhof

Bregenz Bahnhof

Bregenz Riedenburg Bahnhof

Lauterach Bahnhof

Wolfurt Bahnhof

Schwarzach Bahnhof

Dornbirn Haselstauden Bahnhof

Dornbirn Bahnhof

Dornbirn Schoren Bahnhof

Dornbirn Hatlerdorf Bahnhof

Hohenems Bahnhof

Altach Bahnhof

Götzis Bahnhof

Klaus Bahnhof

Sulz-Röthis Bahnhof

Rankweil Bahnhof

Feldkirch Amberg Bahnhof

Feldkirch Bahnhof

Frastanz Bahnhof

Schlins Bahnhof

Nenzing Bahnhof

Ludesch Bahnhof

Route schedule

Lindau-Insel — Bludenz Bahnhof

Monday 05:36-23:27

Tuesday 05:36-23:27

Wednesday 05:36-23:27

Thursday 05:36-23:27

Friday 05:36-22:57

Saturday 05:08-22:57

Sunday 05:08-22:57

Route info

Direction: Lindau-Insel

Stops: 27

Trip Duration: 1 hour 28 min

Nüziders Bahnhof

Bludenz Bahnhof

Direction

Bregenz Hafen Bahnhof — Bludenz Bahnhof

24 stops

[Open route schedule](#)

Bregenz Hafen Bahnhof

Bregenz Bahnhof

Bregenz Riedenbug Bahnhof

Lauterach Bahnhof

Wolfurt Bahnhof

Schwarzach Bahnhof

Dornbirn Haselstauden Bahnhof

Dornbirn Bahnhof

Dornbirn Schoren Bahnhof

Dornbirn Hatlerdorf Bahnhof

Hohenems Bahnhof

Altach Bahnhof

Götzis Bahnhof

Klaus Bahnhof

Sulz-Röthis Bahnhof

Rankweil Bahnhof

Feldkirch Amberg Bahnhof

Feldkirch Bahnhof

Frastanz Bahnhof

Schlins Bahnhof

Nenzing Bahnhof

Ludesch Bahnhof

Nüziders Bahnhof

Bludenz Bahnhof

Route schedule

Bregenz Hafen Bahnhof — Bludenz Bahnhof

Monday 22:41

Tuesday 22:41

Wednesday 22:41

Thursday 22:41

Friday 22:41

Saturday 22:41

Sunday 22:41

Route info

Direction: Bregenz Hafen Bahnhof

Stops: 24

Trip Duration: 1 hour 10 min

S1 Rail time schedules and route maps are available in an offline PDF at busmaps.com. Use the busmaps.com website to see live bus times, train schedule or subway schedule, and step-by-step directions for all public transit in Bregenz

The schedule is provided in the local timezone. Times with "(+1)" indicate departures on the next day.

PDF file created on 2025-01-16

2024 BusMaps.com - All Rights Reserved