

**Direction**

Roma | Stazione Tiburtina FS # f15136 — Palombara | Viale Rieti # f14836

78 stops

[Open route schedule](#)

- Roma | Stazione Tiburtina FS # f15136
- ROMA | Stazione Nomentana FS (SOLO SALITA) # f998
- Roma | Largo Somalia (Solo Salita) # f1000
- Roma | Viale Somalia Terziani (Solo Salita) # f1001
- Roma | Via Salaria (P.Salario Solo Salita) # f1002
- Roma | Via Salaria Via Marciana Marina # f1003
- Roma | Via Salaria Montevarchi (Solo Salita) # f1004
- Roma | Aeroporto dell'Urbe # f1005
- Roma | Via Salaria Via Sambuca Pistoiese # f1007
- Roma | Via Salaria (Motorizzazione Solo Salita) # f1008
- Roma | Via Salaria Via Castel Giubileo # f1009
- Roma | Via Salaria Via Grottazzolina (Solo Salita) # f1010
- Roma | Via Salaria (GRA-Solo Salita) # f1011
- Roma | Via Salaria Via Marcigliana # f1014
- Roma | Via Salaria (Quattro Cancelli) # f1016
- Roma | Via Salaria Via Banti # f1017
- Roma | Via Salaria Via Panetti # f1018
- Roma | Via Salaria Via Valle Ricca # f1019
- Monterotondo | Via Salaria Via Marmolada # f1020
- Monterotondo | Via Salaria (Piedicosta) # f1125
- Monterotondo | Via Salaria (Scalo) # f1021

**Route schedule**

Roma | Stazione Tiburtina FS # f15136 — Palombara | Viale Rieti # f14836

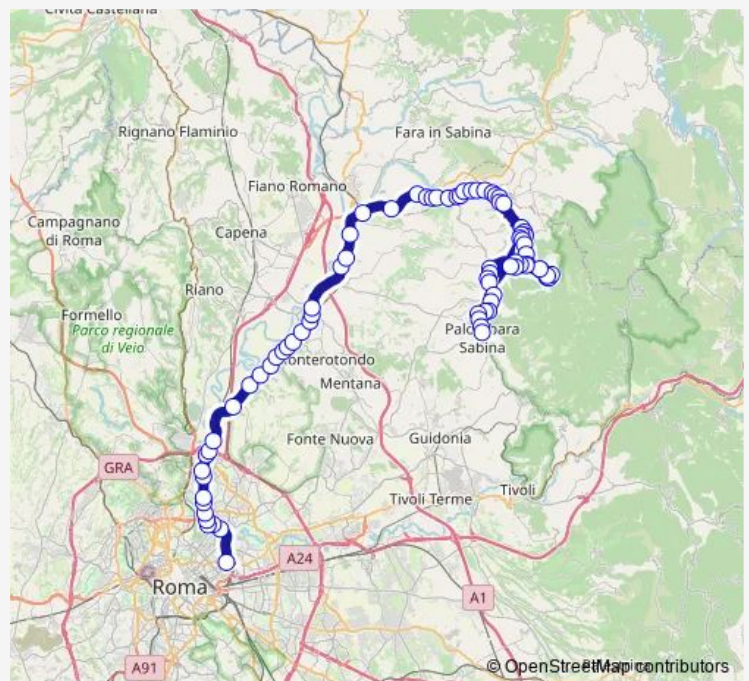
Monday	06:10
Tuesday	06:10
Wednesday	06:10
Thursday	06:10
Friday	06:10
Saturday	—
Sunday	—

**Route info**

Direction: Roma | Stazione Tiburtina FS # f15136

Stops: 78

Trip Duration: 1 hour 45 min



Monterotondo | Via Salaria (Zona Industriale) # f1022

Monterotondo | Via Salaria Via Torricelli # f1023

Monterotondo | Via Salaria Ponte Grillo # f1024

Monterotondo | Via Salaria (Osteria Grillo) # f1119

Montelibretti | Via Salaria Via Girasoli # f1027

Montelibretti | Via Salaria Via Montebello # f1029

Montelibretti | Via Salaria (Km 33) # f1031

Fara Sabina | Via Salaria (Passo Corese) # f1034

Montelibretti | Borgo Santa Maria # f1036

Fara Sabina | Via Palombara Via Salaria # f10043

Fara Sabina | Borgo Quinzio # f10044

Nerola | Colle San Pietro # f10045

Nerola | Via Palombara Via Canneto # f10047

Nerola | Via Palombara Via Salaria Vecchia # f10048

Nerola | Via Salaria Vecchia Via Palombara # f10049

Nerola | Acquaviva # f10050

Nerola | Via Montorio Via Quinzia # f14973

Nerola | Via Montorio (Km 1) # f14974

Nerola | Via Montorio Via Grotta Giovanna # f14975

Nerola | Via Montorio (Km 2) # f14976

Nerola | Pitirolo # f14977

Nerola | Via Montorio Via Casaletti # f14978

Nerola | Via Montorio Via Lavatoi # f14979

Nerola | Via Montorio Via Aureli # f14980

Nerola | Via Montorio Via 4 Novembre # f14981

Montorio | Via Roma Via Pantane # f14982

Montorio | Piazza Santa Maria delle Grazie # f14983

Montorio | Via 4 Novembre # f14984

Montorio | Cogliavicolo # f14985

Montorio | Via Villini Via Costa Casali # f14986

Montorio | Via Villini Via Pineta # f14987

Montorio | Via Villini (Km 2) # f14988

Montorio | Via Villini (Km 3) # f14989

Monteflavio | Via Villini Via Collelato # f14990

Monteflavio | Cimitero # f14941

Monteflavio | Via dei Volsci # f14943

Monteflavio | Via Belli # f14944

Monteflavio | Via 4 Novembre # f14945

Monteflavio | Via Matteotti # f14946

Monteflavio | Cimitero # f14948

Monteflavio | Via Collelato Via Villini # f14991

Monteflavio | Via Collelato (Km 5) # f14993

Monteflavio | Via Collelato (Km 5) # f14994

Monteflavio | Via Collelato (Km 4) # f14995

Monteflavio | Via Collelato (Km 3) # f14996

Moricone | Via Monteflavio Via Roma # f000017

Moricone | Via Roma Via Petronella # f14998

Moricone | Via Roma Via Fossagrotta # f14999

Moricone | Via Roma Via Pedicate # f15000

Moricone | Via Roma Str. Castagna # f15001

Palombara | Stazzano # f15002

Palombara | Via Maremmana Str. Rotavello # f15003

Palombara | Via Maremmana (Km 15) # f15004

Palombara | Via Maremmana Str. Salvia # f15005

Palombara | Via Maremmana Str. S. Michele # f15006

Palombara | Via Maremmana Via Castiglione # f15007

Palombara | Viale Rieti # f14836

Bus time schedules and route maps are available in an offline PDF at [busmaps.com](https://busmaps.com). Use the [busmaps.com](https://busmaps.com) website to see live bus times, train schedule or subway schedule, and step-by-step directions for all public transit in Rome

The schedule is provided in the local timezone. Times with "(+1)" indicate departures on the next day.

PDF file created on 2025-01-16

2024 BusMaps.com - All Rights Reserved