

## Bus 241 Acisu-İzmit

[Go to website](#)**Direction**

DERBENT TURİZM M.Y.O. — Bati Terminali Giriş

49 stops

[Open route schedule](#)

DERBENT TURİZM M.Y.O.

KAMPÜS

DERBENT ATA İLKOKULU

GENÇ

BAYDAR 1

DERBENT TREN İSTASYONU 1

GÖREN

Karadut

GÜLSEVEN 1

ACISU MERKEZ CAMİİ 3

ACISU MERKEZ CAMİİ 2

ACISU SAĞLIK OCAĞI 1

Abanoz Sokak

SEYYİDE AİŞE HATUN CAMİİ 1

ACISU FABRİKALAR

C.TOPEL ASKERİ LOJMANLAR 1

TEPETARLA ÜÇYOL 2

ACISU OTOYOL TESİS 1

OVALI

SUADIYE SAPAĞI

SARIMEŞE SAPAĞI 2

**Route schedule**

DERBENT TURİZM M.Y.O. — Bati Terminali Giriş

Monday 06:55-18:35

Tuesday 06:55-18:35

Wednesday 06:55-18:35

Thursday 06:55-18:35

Friday 06:55-18:35

Saturday 06:55-18:25

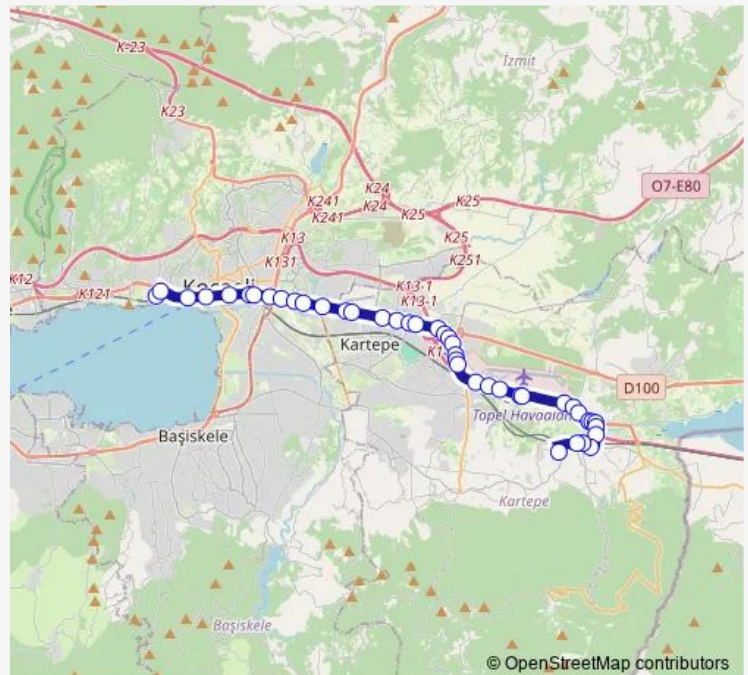
Sunday 09:15-18:20

**Route info**

Direction: DERBENT TURİZM M.Y.O.

Stops: 49

Trip Duration: 0 hour 38 min



■ 241 — Acisu-İzmit

BusMaps

SAPANCA YOLU

KONAK CAMİİ

KOÜ NUH ÇİMENTO M.Y.O. 2

GÜZEL SOKAK 1

EMEKEVLER DEPOLAMA ALANI

UZUNÇİFTLİK İTFAİYE AMİRLİĞİ 1

ÇELİK HALAT ÜST GEÇİDİ 2

ERDEM 6

GAZOZ 1

VERGİ DENETİM

İSTASYON

ASKERİYE SAPAĞI

Prelli Girişi Karşısı

PİRELLİ OTOPARK KARŞISI

LASSA SAPAĞI

Sabancı Köprülü Kavşağı

Yahya Kaptan Kuzey YAN Yol

Kavakcilik

Eski Gölcük Sapağı

Akçakocabey

Kandira Sapağı

Real

Valilik

Perşembe Pazarı

D-100 Turgut Özal Köprüsü

A.Menderes D100 1

İzmit Öğretmenevi

Bati Terminali Giriş

## Direction

Bati Terminali Peronlar — DERBENT TURİZM M.Y.O.

42 stops

[Open route schedule](#)

Bati Terminali Peronlar

Seka Camii

A.Menderes D100

Vilayet

42 Evleristasyon

42 Evler

Kandira Sapađı 1

500 Varyant

Kavakcilik 1

Yahya Kaptan Güney YAN Yol

Sembol

PAKMAYA

PİRELLİ GİRİŞ D-100

MOBİLYACILAR SİTESİ D-100

ASKERİYE SAPAĐI 1

İstasyon 1

GAZOZ

ERDEM 5

ÇELİK HALAT ÜST GEÇİDİ 1

NUH ÇİMENTO DİŞ HASTANESİ 1

KARTEPE HALK EĐİTİM MERKEZİ 2

ATAEVLER ÜÇYOL KAVŞAK

UZUNÇİFTLİK ÇAMLIK CAMİİ

SARİMEŞE SAPAĐI 1

Sarimeşe Sapađı 4

## Route schedule

Bati Terminali Peronlar — DERBENT TURİZM M.Y.O.

Monday 07:45-19:45

Tuesday 07:45-19:45

Wednesday 07:45-19:45

Thursday 07:45-19:45

Friday 07:45-19:45

Saturday 07:45-19:25

Sunday 10:30-19:20

## Route info

Direction: Bati Terminali Peronlar

Stops: 42

Trip Duration: 0 hour 35 min

SUADIYE SAPAĐI

OVALI 1

ACISU OTOYOL TESİS 2

TEPETARLA ÜÇYOL 1

Tepetarla Sapađı

C.TOPEL ASKERİ LOJMANLAR

ACISU FABRİKALAR 1

SEYYİDE AİŞE HATUN CAMİİ

ACISU SAĐLIK OCAĐI 2

Acisu Sađlık Ocađı

ACISU MERKEZ CAMİİ 4

GÜLSEVEN

Kekik Sokak

GÖREN 1

DERBENT TREN İSTASYONU

BAYDAR

DERBENT TURİZM M.Y.O.

241 Bus time schedules and route maps are available in an offline PDF at [busmaps.com](http://busmaps.com). Use the [busmaps.com](http://busmaps.com) website to see live bus times, train schedule or subway schedule, and step-by-step directions for all public transit in Izmit

The schedule is provided in the local timezone. Times with "(+1)" indicate departures on the next day.

PDF file created on 2025-01-16

2024 BusMaps.com - All Rights Reserved