

Bus 棕7建業路 新店站-臺北市政府

[Go to website](#)

Direction

新店站 — 捷運市政府站

62 stops

[Open route schedule](#)

- 新店站
- 彩蝶別墅
- 伴吾別墅
- 綠中海二期
- 造鎮
- 綠野香坡
- 伴山別墅(三)
- 伴山別墅(二)
- 伴山別墅(一)
- 天錡
- 正崧公司
- 建業路
- 二城
- 中央印製廠
- 中央新城
- 頭城
- 頭城一
- 大茅埔
- 康樂新村
- 仁康醫院
- 蕙仁坑

Route schedule

新店站 — 捷運市政府站

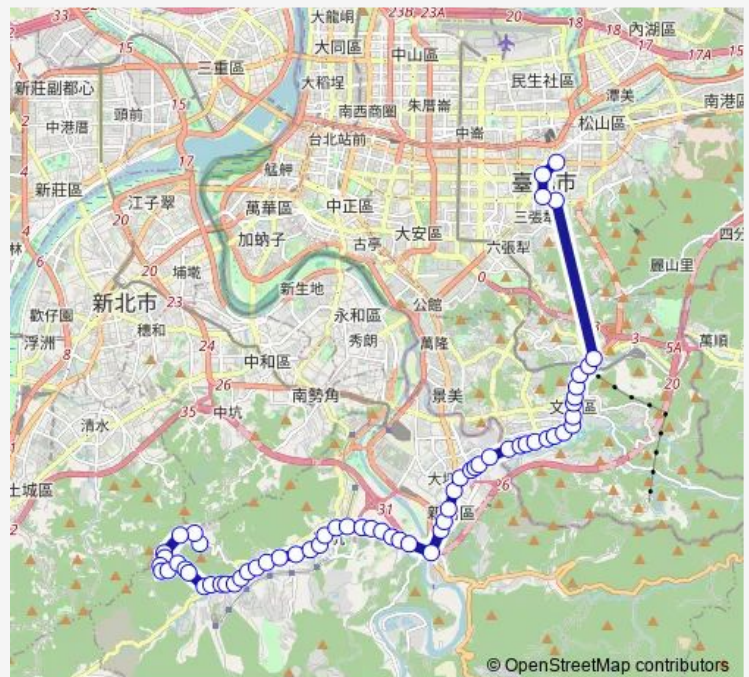
Monday	06:00-18:00
Tuesday	06:00-18:00
Wednesday	06:00-18:00
Thursday	06:00-18:00
Friday	06:00-18:00
Saturday	06:00-18:00
Sunday	06:00-18:00

Route info

Direction: 新店站

Stops: 62

Trip Duration: 16 hour 0 min



棕7建業路 — 新店站-臺北市政府

安康車子路口

台北菸廠

浪漫貴族

公崙新村(豐榮醫院)

安康派出所

光華新村(安康路)

安華路口

下城社區

胡璉故居紀念館

頂城

大坪頂

溪頭

捷運新店站(新店路)

碧潭橋頭

檳榔路

捷運新店區公所站(北新)

七張(北新路)

北新國小

寶橋中興路口

寶橋中興路口一

加油站

寶高產業園區

景美女中

木新市場

力行國小

國泰新村(木新)

忠順廟

司法新村

景文中學

木南公園

指南路口

文山行政中心(木新)

萬壽橋頭(木柵)

萬芳路口

木柵高工

捷運木柵站

博嘉國小

信義松仁路口(信義)

捷運台北101/世貿站(市府)

市政府(市府)

捷運市政府站

棕7建業路 Bus time schedules and route maps are available in an offline PDF at busmaps.com. Use the busmaps.com website to see live bus times, train schedule or subway schedule, and step-by-step directions for all public transit in Taipei

The schedule is provided in the local timezone. Times with "(+1)" indicate departures on the next day.

PDF file created on 2025-01-16

2024 BusMaps.com - All Rights Reserved