

## Bus N80 Amsterdam Leidseplein - Beverwijk via Haarlem

[Go to website](#)

### Direction

Amsterdam, Leidseplein — Beverwijk, Beverwijk Station

43 stops

[Open route schedule](#)

Amsterdam, Leidseplein

Amsterdam, Elandsgracht

Amsterdam, Rozengracht

Amsterdam, G.v. Ledenberchstraat

Amsterdam, De Rijgracht

Amsterdam, Ch. de Bourbonstraat

Amsterdam, Bos en Lommerweg

Amsterdam, Egidiusstraat

Amsterdam, Bos en Lommerplein

Amsterdam, Stat. De Vlughtlaan

Amsterdam, Burg. Fockstraat

Amsterdam, Plein '40-45

Halfweg, Oranje Nassaustraat

Halfweg, Station Halfweg-Zwanenbrg

Haarlem, Station Spaarnwoude

Haarlem, Prins Bernhardlaan

Haarlem, Jac. van Looystraat

Haarlem, Burgemeester Reinaldapark

Haarlem, Schipholweg/Europaweg

Haarlem, Rustenburgerlaan

Haarlem, Centrum/Houtplein

### Route schedule

Amsterdam, Leidseplein — Beverwijk, Beverwijk Station

Monday —

Tuesday —

Wednesday —

Thursday —

Friday 25:04-02:04<sup>+1</sup>

Saturday 03:06-02:09<sup>+1</sup>

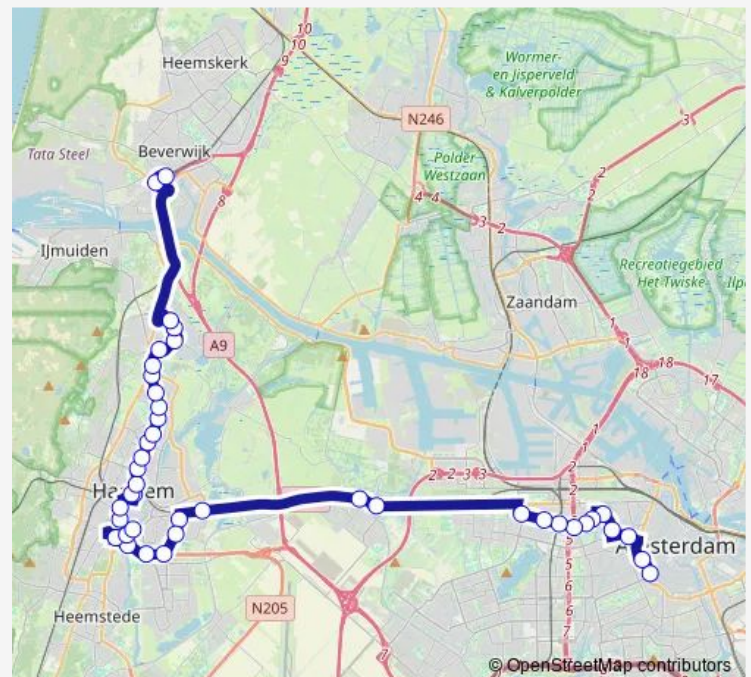
Sunday 03:05-04:05

### Route info

Direction: Amsterdam, Leidseplein

Stops: 43

Trip Duration: 1 hour 13 min



N80 — Amsterdam Leidseplein - Beverwijk via Haarlem

Haarlem, Kampersingel

Haarlem, Turfmarkt

Haarlem, Centrum/Verwulft

Haarlem, Nassaulaan

Haarlem, Haarlem Station Ingang

Haarlem, Haarlem Station D

Haarlem, Frans Halsplein

Haarlem, Kloosterstraat

Haarlem, Julianapark

Haarlem, Zaanenlaan

Haarlem, Spaarnhovenstraat

Haarlem, Minahassastraat

Haarlem, Vergierdeweg

Haarlem, Winkelc. Marsmanplein

Haarlem, Reviusstraat

Haarlem, Delftplein/Spaarne Gasth.

Velserbroek, Zwanebloemplantsoen

Velserbroek, Florapad

Velserbroek, Velsbroek Centrum

Velserbroek, Velsbroekse Dreef

Velsen Noord, Velsbroek Traverse

Beverwijk, Beverwijk Station

## Direction

Amsterdam, Leidseplein — Beverwijk, Beverwijk Station

40 stops

[Open route schedule](#)

Amsterdam, Leidseplein

Amsterdam, Elandsgracht [tijdelijk]

Amsterdam, G.v. Ledenberchstraat

Amsterdam, De Rijpgracht

Amsterdam, Ch. de Bourbonstraat

Amsterdam, Bos en Lommerweg

Amsterdam, Egidiusstraat

Amsterdam, Bos en Lommerplein

Amsterdam, Stat. De Vlugtlaan

Amsterdam, Burg. Fockstraat

Amsterdam, Plein '40-45

Halfweg, Oranje Nassaustraat

Halfweg, Station Halfweg-Zwanenbrg

Haarlem, Station Spaarnwoude

Haarlem, Prins Bernhardlaan

Haarlem, Jac. van Looystraat

Haarlem, Burgemeester Reinaldapark

Haarlem, Schipholweg/Europaweg

Haarlem, Byzantiumstraat

Haarlem, Turfmarkt

Haarlem, Centrum/Verwulft

Haarlem, Nassaulaan

Haarlem, Haarlem Station Ingang

Haarlem, Haarlem Station D

Haarlem, Frans Halsplein

## Route schedule

Amsterdam, Leidseplein — Beverwijk, Beverwijk Station

Monday

—

Tuesday

—

Wednesday

—

Thursday

—

Friday

25:04-02:04<sup>+1</sup>

Saturday

03:06-02:09<sup>+1</sup>

Sunday

03:05-04:05

## Route info

Direction: Amsterdam, Leidseplein

Stops: 40

Trip Duration: 1 hour 11 min

Haarlem, Kloosterstraat

Haarlem, Julianapark

Haarlem, Zaanenlaan

Haarlem, Spaarnhovenstraat

Haarlem, Minahassastraat

Haarlem, Vergierdeweg

Haarlem, Winkelc. Marsmanplein

Haarlem, Reviusstraat

Haarlem, Delftplein/Spaarne Gasth.

Velserbroek, Zwanebloemplantsoen

Velserbroek, Florapad

Velserbroek, Velsbroek Centrum

Velserbroek, Velsbroekse Dreef

Velsen Noord, Vels Traverse

Beverwijk, Beverwijk Station

## Direction

Amsterdam, Leidseplein — Beverwijk, Beverwijk Station

42 stops

[Open route schedule](#)

Amsterdam, Leidseplein

Amsterdam, Elandsgracht [tijdelijk]

Amsterdam, G.v. Ledenberchstraat

Amsterdam, De Rijpgracht

Amsterdam, Ch. de Bourbonstraat

Amsterdam, Bos en Lommerweg

Amsterdam, Egidiusstraat

Amsterdam, Bos en Lommerplein

Amsterdam, Stat. De Vlugtlaan

Amsterdam, Burg. Fockstraat

Amsterdam, Plein '40-45

Halfweg, Oranje Nassaustraat

Halfweg, Station Halfweg-Zwanenbrg

Haarlem, Station Spaarnwoude

Haarlem, Prins Bernhardlaan

Haarlem, Jac. van Looystraat

Haarlem, Burgemeester Reinaldapark

Haarlem, Schipholweg/Europaweg

Haarlem, Rustenburgerlaan

Haarlem, Centrum/Houtplein

Haarlem, Kampersingel

Haarlem, Turfmarkt

Haarlem, Centrum/Verwulft

Haarlem, Nassaulaan

Haarlem, Haarlem Station Ingang

## Route schedule

Amsterdam, Leidseplein — Beverwijk, Beverwijk Station

Monday

—

Tuesday

—

Wednesday

—

Thursday

—

Friday

25:04-02:04<sup>+1</sup>

Saturday

03:06-02:08<sup>+1</sup>

Sunday

03:03-04:03

## Route info

Direction: Amsterdam, Leidseplein

Stops: 42

Trip Duration: 1 hour 19 min

Haarlem, Haarlem Station D

Haarlem, Frans Halsplein

Haarlem, Kloosterstraat

Haarlem, Julianapark

Haarlem, Zaanenlaan

Haarlem, Spaarnhovenstraat

Haarlem, Minahassastraat

Haarlem, Vergierdeweg

Haarlem, Winkelc. Marsmanplein

Haarlem, Reviusstraat

Haarlem, Delftplein/Spaarne Gasth.

Velserbroek, Zwanebloemplantsoen

Velserbroek, Florapad

Velserbroek, Velserbroek Centrum

Velserbroek, Velserbroekse Dreef

Velsen Noord, Velser Traverse

Beverwijk, Beverwijk Station

N80 Bus time schedules and route maps are available in an offline PDF at [busmaps.com](https://busmaps.com). Use the [busmaps.com](https://busmaps.com) website to see live bus times, train schedule or subway schedule, and step-by-step directions for all public transit in Haarlem

The schedule is provided in the local timezone. Times with "(+1)" indicate departures on the next day.

PDF file created on 2025-01-16

2024 BusMaps.com - All Rights Reserved