

Bus 1792 ระนอง - กะเปอร์;Ranong - Kapoe

[Go to website](#)

Direction

ตลาดสดเทศบาลเมืองระนอง;Muang Ranong Municipal Food Market — ที่ว่าการอำเภอกะเปอร์;Kapoe Municipial Office

58 stops

[Open route schedule](#)

ตลาดสดเทศบาลเมืองระนอง;Muang Ranong Municipal Food Market

โรงเรียนอนุบาลระนอง;Anubanranong School

พระราชวังรัตนรังสรรค์;Rattanakrangsang Palace

สำนักงาน กสทช. เขต 13 (ระนอง);Ranong Office of The National Broadcasting and Telecommunications Commission

สำนักงานสาธารณสุขจังหวัดระนอง;Ranong Provincial Public Health Office

ตรงข้ามศูนย์ป้องกันและบรรเทาสาธารณภัยเทศบาลเมืองระนอง;- Opposite Ranong Municipality Fire Station

ศาลหลักเมืองจังหวัดระนอง;The City Pillar Shrine Ranong

อนุสาวรีย์พระยาดำรงสุจริตมหิศรภักดี (คอซู้เจียง);Phraya Damrong Sucharit Mahisornpakdee Monument (Ko Su Jiang)

ศูนย์การศึกษาอนุกระบบและการศึกษาตามอัธยาศัยอำเภอเมืองระนอง;- Mueang Ranong District Non-Formal and Informal Education Centre

สถานีขนส่งผู้โดยสาร จังหวัดระนอง;Ranong Bus Terminal

โรงเรียนพิชัยรัตนาคาร;Phichai Rattanakhon School

ตรงข้ามโรงเรียนบ้านบางกลาง;Opposite Ban Bang Klang School

ศาลาทางหลวง กม.601+837;Highway Shelter km.601+837

โรงเรียนบ้านบางริน;Ban Bang Rin School

ศาลาทางหลวง กม.605+500;Highway Shelter km.605+500

ตรงข้ามศูนย์ราชการจังหวัดระนอง;Opposite Ranong Provincial Government Center

Route schedule

ตลาดสดเทศบาลเมืองระนอง;Muang Ranong Municipal Food Market — ที่ว่าการอำเภอกะเปอร์;Kapoe Municipial Office

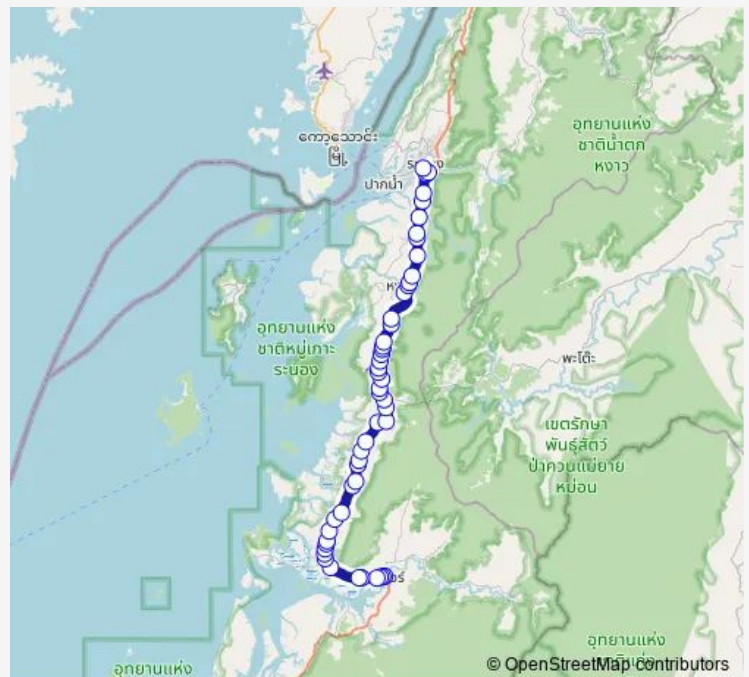
Monday	—
Tuesday	—
Wednesday	—
Thursday	—
Friday	—
Saturday	00:01
Sunday	00:01

Route info

Direction: ตลาดสดเทศบาลเมืองระนอง;Muang Ranong Municipal Food Market

Stops: 58

Trip Duration: 3 hour 6 min



1792 — ระนอง - กะเปอร์;Ranong - Kapoe

สำนักงานเขตพื้นที่การศึกษาประถมศึกษาระนอง;Ranong Primary Educational Service Area Office

ตรงข้ามภูเขาหญ้า;Opposite Grassy Mountain

ศาลาทางหลวง กม.610+650;Highway Shelter km.610+650

มหาวิทยาลัยราชภัฏสวนสุนันทา วิทยาเขตระนอง;Suan Sunandha Rajabhat University Ranong Campus

ศาลาทางหลวง กม.610+900;Highway Shelter km.610+900

ซี.พี.เกษตรอุตสาหกรรม;C.P. Agricultural Industry Company Limited

ตรงข้ามสำนักสงฆ์บ่อ;Opposite Bok to Bureau of Monks

ตรงข้ามศาลาทางหลวง กม.612+050;Opposite Highway Shelter km.612+050

โรงเรียนบ้านละออง;Ban La-oong School

ศาลาทางหลวง กม.612+925;Highway Shelter km.612+925

ศาลาทางหลวง กม.613+550;Highway Shelter km.613+550

กองอำนวยการรักษาความมั่นคงภายใน ภาค 4 ส่วนแยก 1;Internal Security Operation Command Region 4 Division 1

กองพันทหารราบที่ 2 กรมทหารราบที่ 25;Rattnarangsan Camp 2nd Infantry Battalion 25nd Infantry Regiment

ตรงข้ามท่าอากาศยานระนอง;Opposite Ranong Port

ตรงข้ามสถานีพัฒนาที่ดินจังหวัดระนอง;Opposite Ranong Land Development Station

ตรงข้ามสำนักงานเทศบาลตำบลราชกรูด;Opposite Rachakrut Municipality Office

ตรงข้ามโรงเรียนราชประชานุเคราะห์ 38;Opposite Ratchaprachanukhro 38 School

โรงพยาบาลส่งเสริมสุขภาพตำบลราชกรูด;Rachakrut Sub-District Health Promoting Hospital

ตรงข้ามโรงเรียนบ้านราชกรูด;Opposite Ban Ratchakrut School

ตรงข้ามศาลาทางหลวง กม.626+828;Opposite Highway Shelter km.626+828

ตรงข้ามศาลาทางหลวง กม.627+772;Opposite Highway Shelter km.627+772

ตรงข้ามวัดนงาง;Opposite Wat Nok Ngang

ตรงข้ามโรงเรียนบ้านนงาง;Opposite Ban Nok Ngang School

ศาลาทางหลวง กม.632+294;Highway Shelter km.632+294

ศาลาทางหลวง กม.632+792;Highway Shelter km.632+792

ศาลาทางหลวง กม.634+457;Highway Shelter km.634+457

ศาลาทางหลวง กม.635+007;Highway Shelter km.635+007

โรงเรียนบ้านคลองของ;Ban Khlong Khong School

ตรงข้ามศาลาทางหลวง กม.639+065;Opposite Highway Shelter km.639+065

ตรงข้ามวัดอัมพวัน;Opposite Wat Amphawan

ศาลาทางหลวง กม.641+556;Highway Shelter km.641+556

ตรงข้ามโรงเรียนพัฒนศาสตร์วิทยา;Opposite Patthanasat Wityaya School

ตรงข้ามศาลาทางหลวง กม.642+383;Opposite Highway Shelter km.642+383

องค์การบริหารส่วนตำบลม่วงกลาง;Muang Klang Subdistrict Administration Organization

ตรงข้ามจุดเปลี่ยนถ่ายเข้าสู่อุทยานแห่งชาติแหลมสน;Opposite Transfer point to the Laem Son National Park

ตรงข้ามบ้านท่ายาง;Opposite Ban Ta Yang

โรงเรียนชนมพัฒนา;Chanom Phatthana School

โรงเรียนกะเปอร์วิทยา;Kapoe Witthaya School

โรงพยาบาลกะเปอร์;Kapoe Hospital

ตรงข้ามตลาดสดเทศบาลกะเปอร์;Opposite Kapoe Food Market

ตรงข้ามโรงเรียนบ้านด่าน;Opposite Ban Dan School

ที่ว่าการอำเภอกะเปอร์;Kapoe Municipal Office

Direction

ตลาดสดเทศบาลเมืองระนอง;Muang Ranong Municipal Food Market — ที่ว่าการอำเภอเกาะเปอรู;Kapoe Munciapal Office

58 stops

[Open route schedule](#)

ตลาดสดเทศบาลเมืองระนอง;Muang Ranong Municipal Food Market

โรงเรียนอนุบาลระนอง;Anubanranong School

พระราชวังรัตนรังสรรค์;Rattananarangsana Palace

สำนักงาน กสทช. เขต 13 (ระนอง);Ranong Office of The National Broadcasting and Telecommunications Commission

สำนักงานสาธารณสุขจังหวัดระนอง;Ranong Provincial Public Health Office

ตรงข้ามศูนย์ป้องกันและบรรเทาสาธารณภัยเทศบาลเมืองระนอง;- Opposite Ranong Municipality Fire Station

ศาลหลักเมืองจังหวัดระนอง;The City Pillar Shrine Ranong

อนุสาวรีย์พระยาดำรงสุจริตมหิศรภักดี (คอซู้เจียง);Phraya Damrong Sucharit Mahisornpakdee Monument (Ko Su Jiang)

ศูนย์การศึกษาอกระบบและการศึกษาตามอัธยาศัยอำเภอเมืองระนอง;- Mueang Ranong District Non-Formal and Informal Education Centre

สถานีขนส่งผู้โดยสาร จังหวัดระนอง;Ranong Bus Terminal

โรงเรียนพิชัยรัตนาคาร;Phichai Rattanakhana School

ตรงข้ามโรงเรียนบ้านบางกลาง;Opposite Ban Bang Klang School

ศาลาทางหลวง กม.601+837;Highway Shelter km.601+837

ตรงข้ามโรงเรียนบ้านบางริน;Opposite Ban Bang Rin School

ศาลาทางหลวง กม.605+500;Highway Shelter km.605+500

ตรงข้ามศูนย์ราชการจังหวัดระนอง;Opposite Ranong Provincial Government Center

สำนักงานเขตพื้นที่การศึกษาประถมศึกษาระนอง;Ranong Primary Educational Service Area Office

ตรงข้ามภูเขาหญ้า;Opposite Grassy Mountain

ศาลาทางหลวง กม.610+650;Highway Shelter km.610+650

Route schedule

ตลาดสดเทศบาลเมืองระนอง;Muang Ranong Municipal Food Market — ที่ว่าการอำเภอเกาะเปอรู;Kapoe Munciapal Office

Monday 00:01

Tuesday 00:01

Wednesday 00:01

Thursday 00:01

Friday 00:01

Saturday —

Sunday —

Route info

Direction: ตลาดสดเทศบาลเมืองระนอง;Muang Ranong Municipal Food Market

Stops: 58

Trip Duration: 3 hour 4 min

มหาวิทยาลัยราชภัฏสวนสุนันทา วิทยาเขตระนอง;Suan
Sunandha Rajabhat University Ranong Campus

ศาลาทางหลวง กม.610+900;Highway Shelter km.610+900

ซี.พี.เกษตรอุตสาหกรรม;C.P. Agricultural Industry Company
Limited

ตรงข้ามสำนักสงฆ์บึงค้อ;Opposite Bok to Bureau of Monks

ตรงข้ามศาลาทางหลวง กม.612+050;Opposite Highway
Shelter km.612+050

โรงเรียนบ้านละออง;Ban La-oong School

ศาลาทางหลวง กม.612+925;Highway Shelter km.612+925

ศาลาทางหลวง กม.613+550;Highway Shelter km.613+550

กองอำนวยการรักษาความมั่นคงภายใน ภาค 4 ส่วนแยก 1;In-
ternal Security Operation Command Region 4 Division 1

กองพันทหารราบที่ 2 กรมทหารราบที่ 25;Rattnarangsan
Camp 2nd Infantry Battalion 25nd Infantry Regiment

ตรงข้ามท่าอากาศยานระนอง;Opposite Ranong Port

ตรงข้ามสถานีพัฒนาที่ดินจังหวัดระนอง;Opposite Ranong
Land Development Station

ตรงข้ามสำนักงานเทศบาลตำบลราชกรูด;Opposite Rachakrut
Municipality Office

ตรงข้ามโรงเรียนราชประชานุเคราะห์ 38;Opposite
Ratchaprachanukhro 38 School

โรงพยาบาลส่งเสริมสุขภาพตำบลราชกรูด;Rachakrut
Sub-District Health Promoting Hospital

ตรงข้ามโรงเรียนบ้านราชกรูด;Opposite Ban Ratchakrut
School

ตรงข้ามศาลาทางหลวง กม.626+828;Opposite Highway
Shelter km.626+828

ตรงข้ามศาลาทางหลวง กม.627+772;Opposite Highway
Shelter km.627+772

ตรงข้ามวัดนงาง;Opposite Wat Nok Ngang

ตรงข้ามโรงเรียนบ้านนงาง;Opposite Ban Nok Ngang
School

ศาลาทางหลวง กม.632+294;Highway Shelter km.632+294

ศาลาทางหลวง กม.632+792;Highway Shelter km.632+792

ศาลาทางหลวง กม.634+457;Highway Shelter km.634+457

ศาลาทางหลวง กม.635+007;Highway Shelter km.635+007

โรงเรียนบ้านคลองของ;Ban Khlong Khong School

ตรงข้ามศาลาทางหลวง กม.639+065;Opposite Highway Shelter km.639+065

ตรงข้ามวัดอัมพวัน;Opposite Wat Amphawan

ศาลาทางหลวง กม.641+556;Highway Shelter km.641+556

ตรงข้ามโรงเรียนพัฒนศาสตร์วิทยา;Opposite Patthanasat Wityaya School

ตรงข้ามศาลาทางหลวง กม.642+383;Opposite Highway Shelter km.642+383

องค์การบริหารส่วนตำบลม่วงกลาง;Muang Klang Subdistrict Administration Organization

ตรงข้ามจุดเปลี่ยนถ่ายเข้าสู่อุทยานแห่งชาติแหลมสน;Opposite Transfer point to the Laem Son National Park

ตรงข้ามบ้านท่ายาง;Opposite Ban Ta Yang

โรงเรียนชนมพัฒนา;Chanom Phatthana School

โรงเรียนกะเปอร์วิทยา;Kapoe Witthaya School

โรงพยาบาลกะเปอร์;Kapoe Hospital

ตรงข้ามตลาดสดเทศบาลกะเปอร์;Opposite Kapoe Food Market

ตรงข้ามโรงเรียนบ้านด่าน;Opposite Ban Dan School

ที่ว่าการอำเภอกะเปอร์;Kapoe Municipal Office

Direction

ตรงข้ามที่ว่าการอำเภอเกาะเปอร์;Opposite Kapoe Municipal Office — ตลาดสดเทศบาลเมืองระนอง;Muang Ranong Municipal Food Market

50 stops

[Open route schedule](#)

ตรงข้ามที่ว่าการอำเภอเกาะเปอร์;Opposite Kapoe Municipal Office

โรงเรียนบ้านด่าน;Ban Dan School

ตลาดสดเทศบาลเกาะเปอร์;Kapoe Food Market

ตรงข้ามโรงพยาบาลเกาะเปอร์;Opposite Kapoe Hospital

ตรงข้ามโรงเรียนกะเปอร์วิทยา;Opposite Kapoe Wittaya School

ตรงข้ามโรงเรียนชนมพิทยา;Opposite Chanom Phatthana School

บ้านท่ายาง;Ban Ta Yang

จุดเปลี่ยนถ่ายเข้าสู่อุทยานแห่งชาติแหลมสน;Transfer point to the Laem Son National Park

โรงเรียนบ้านสำนัก;Ban Samnak School

ศาลาทางหลวง กม.642+383;Highway Shelter km.642+383

โรงเรียนพัฒนาศาสตร์วิทยา;Patthanasat Wittaya School

ตรงข้ามศาลาทางหลวง กม.641+556;Opposite Highway Shelter km.641+556

วัดอัมพวัน;Wat Amphawan

ศาลาทางหลวง กม.639+065;Highway Shelter km.639+065

ตรงข้ามโรงเรียนบ้านคลองของ;Opposite Ban Khlong Khong School

ศาลาทางหลวง กม.635+007;Highway Shelter km.635+007

ศาลาทางหลวง กม.634+457;Highway Shelter km.634+457

ตรงข้ามศาลาทางหลวง กม.632+792;Opposite Highway Shelter km.632+792

ตรงข้ามศาลาทางหลวง กม.632+294;Opposite Highway Shelter km.632+294

โรงเรียนบ้านนงาง;Ban Nok Ngang School

Route schedule

ตรงข้ามที่ว่าการอำเภอเกาะเปอร์;Opposite Kapoe Municipal Office — ตลาดสดเทศบาลเมืองระนอง;Muang Ranong Municipal Food Market

Monday 00:01

Tuesday 00:01

Wednesday 00:01

Thursday 00:01

Friday 00:01

Saturday 00:01

Sunday 00:01

Route info

Direction: ตรงข้ามที่ว่าการอำเภอเกาะเปอร์;Opposite Kapoe Municipal Office

Stops: 50

Trip Duration: 2 hour 56 min

วัดนงาง;Wat Nok Ngang

ศาลาทางหลวง กม.627+772;Highway Shelter km.627+772

ตรงข้ามศาลาทางหลวง กม.626+828;Opposite Highway Shelter km.626+828

โรงเรียนบ้านราชกรูด;Ban Ratchakrut School

ตรงข้ามโรงพยาบาลส่งเสริมสุขภาพตำบลราชกรูด;Opposite Ratchakrut Sub-District Health Promoting Hospital

โรงเรียนราชประชานุเคราะห์ 38;Ratchaprachanukhro 38 School

สำนักงานเทศบาลตำบลราชกรูด;Rachakrut Municipality Office

สถานีพัฒนาที่ดินจังหวัดระนอง;Ranong Land Development Station

ทางเข้าท่าอากาศยานระนอง;Ranong Airport Entrance

ตรงข้ามกองพันทหารราบที่ 2 กรมทหารราบที่ 25;Opposite 2nd Infantry Battalion 25nd Infantry Regiment

ตรงข้ามกองอำนวยการรักษาความมั่นคงภายใน ภาค 4 ส่วนแยก 1;Opposite Internal Security Operation Command Region 4 Division 1

ตรงข้ามศาลาทางหลวง กม.613+550;Opposite Highway Shelter km.613+550

ตรงข้ามศาลาทางหลวง กม.612+925;Opposite Highway Shelter km.612+925

ตรงข้ามโรงเรียนบ้านละออง;Opposite Ban La-oong School

ศาลาทางหลวง กม.612+050;Highway Shelter km.612+050

สำนักสงฆ์บึงค้อ;Bok to Bureau of Monks

ตรงข้าม ซี.พี.เกษตรอุตสาหกรรม;Opposite C.P. Agricultural Industry Company Limited

ตรงข้ามศาลาทางหลวง กม.610+900;Opposite Highway Shelter km.610+900

ตรงข้ามมหาวิทยาลัยราชภัฏสวนสุนันทา วิทยาเขตระนอง;Opposite Suan Sunandha Rajabhat University Ranong Campus

ตรงข้ามศาลาทางหลวง กม.610+650;Opposite Highway Shelter km.610+650

ภูเขาหญ้า;Grassy Mountain

ตรงข้ามสำนักงานเขตพื้นที่การศึกษาประถมศึกษาระนอง;Opposite Ranong Primary Educational Service Area Office

ศูนย์ราชการจังหวัดระนอง;Ranong Provincial Government Center

ตรงข้ามศาลาทางหลวง กม.605+500;Opposite Highway Shelter km.605+500

โรงเรียนบ้านบางริน;Ban Bang Rin School

ตรงข้ามศาลาทางหลวง กม.601+837;Opposite Highway Shelter km.601+837

โรงเรียนบ้านบางกลาง;Bang Klang School

สำนักงานป่าไม้จังหวัดระนอง;Ranong Forest Office

ที่ว่าการอำเภอเมืองระนอง;Ranong Municipal Office

ตลาดสดเทศบาลเมืองระนอง;Muang Ranong Municipal Food Market

1792 Bus time schedules and route maps are available in an offline PDF at busmaps.com. Use the busmaps.com website to see live bus times, train schedule or subway schedule, and step-by-step directions for all public transit in Ranong

The schedule is provided in the local timezone. Times with "(+1)" indicate departures on the next day.

PDF file created on 2025-01-16

2024 BusMaps.com - All Rights Reserved