

## Bus 83 College Park

[Go to website](#)

### Direction

Rhode Island Ave-Brentwood+Bay E — Greenbelt+Bay G

50 stops

[Open route schedule](#)

Rhode Island Ave-Brentwood+Bay E

Rhode Island Av NE+10 St NE

Rhode Island Av Ne+12 St Ne

Rhode Island Av NE+Brentwood Rd NE

Rhode Island Av NE+Montana Av NE

Rhode Island Av NE+Franklin St NE

Rhode Island Av Ne+17 St Ne

Rhode Island Av Ne+18 St Ne

Rhode Island Av Ne+20 St Ne

Rhode Island Av Ne+Thayer St Ne

Rhode Island Av Ne+South Dakota Av Ne

Rhode Island Av Ne+Monroe St Ne

Rhode Island Av NE+Newton St NE

Rhode Island Av Ne+Eastern Av Ne

Rhode Island Av+Municipal Pl

Rhode Island Av+37 St

Rhode Island Av+39 St

Rhode Island Av+Bunker Hill Rd

Rhode Island Av+Volta Av

Rhode Island Av+Webster St

Rhode Island Av+Wallace Rd

### Route schedule

Rhode Island Ave-Brentwood+Bay E — Greenbelt+Bay G

Monday —

Tuesday —

Wednesday —

Thursday —

Friday 05:30-23:30

Saturday —

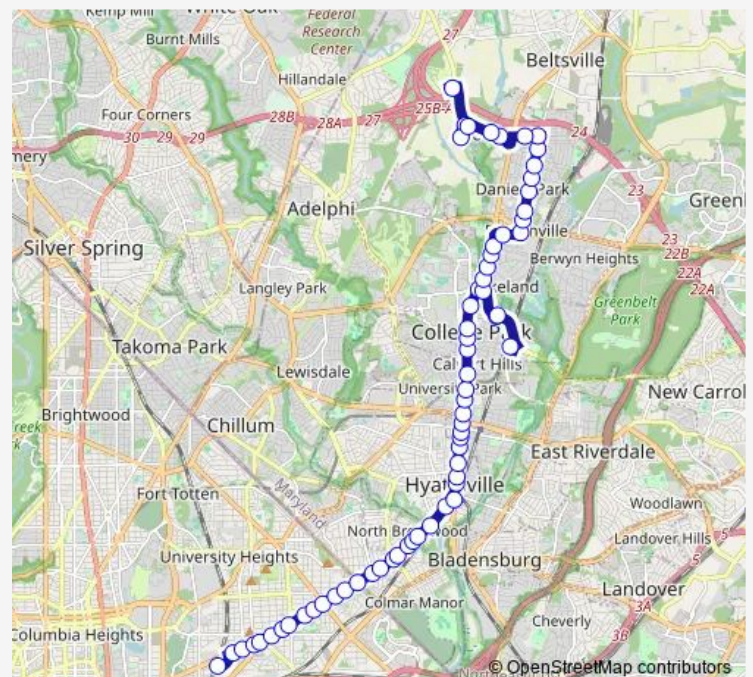
Sunday —

### Route info

Direction: Rhode Island Ave-Brentwood+Bay E

Stops: 50

Trip Duration: 1 hour 5 min



83 — College Park

Rhode Island Av+Ch Armentrout Dr

Rhode Island Av+42 Pl

Rhode Island Av+County Service Bldg

Baltimore Av+Gallatin St

Baltimore Av+Hamilton St

Baltimore Av+Longfellow St

Baltimore Av+Ogelthorpe St

Baltimore Av+Oliver St

Baltimore Av+Riverdale Rd

Baltimore Av+East-West Hwy

Baltimore Av+Sheridan St

Baltimore Av+Underwood St

Baltimore Av+Van Buren St

Baltimore Av+Amherst Rd

Baltimore Av+Guilford Rd

Baltimore Av+Hartwick Rd

Baltimore Av+Knox Rd

Baltimore Av+Rossborough Ln

Baltimore Av+Campus Dr

Campus Dr+Baltimore Av

Campus Dr+Paint Branch Trail

College Park+Bay G

Campus Dr+Paint Branch Tr

Baltimore Av+Lakeland Rd

Baltimore Av+Berwyn House Rd

Baltimore Av+Quebec St

Baltimore Av+Berwyn Rd

Greenbelt Rd+48 Av

Greenbelt+Bay G



**Direction**

Rhode Island Ave-Brentwood+Bay E — Municipal PI+Rhode Island Av

15 stops

[Open route schedule](#)

Rhode Island Ave-Brentwood+Bay E

Rhode Island Av NE+10 St NE

Rhode Island Av Ne+12 St Ne

Rhode Island Av NE+Brentwood Rd NE

Rhode Island Av NE+Montana Av NE

Rhode Island Av NE+Franklin St NE

Rhode Island Av Ne+17 St Ne

Rhode Island Av Ne+18 St Ne

Rhode Island Av Ne+20 St Ne

Rhode Island Av Ne+Thayer St Ne

Rhode Island Av Ne+South Dakota Av Ne

Rhode Island Av Ne+Monroe St Ne

Rhode Island Av NE+Newton St NE

Rhode Island Av Ne+Eastern Av Ne

Municipal PI+Rhode Island Av

## Route schedule

Rhode Island Ave-Brentwood+Bay E — Municipal PI+Rhode Island Av

Monday 05:50-06:50

Tuesday —

Wednesday —

Thursday 05:50-06:50

Friday —

Saturday 05:50-06:50

Sunday 06:50-07:20

## Route info

Direction: Rhode Island Ave-Brentwood+Bay E

Stops: 15

Trip Duration: 0 hour 10 min

## Direction

Rhode Island Ave-Brentwood+Bay E — Jayrose Bl+Cherry Hill Rd

64 stops

[Open route schedule](#)

Rhode Island Ave-Brentwood+Bay E

Rhode Island Av NE+10 St NE

Rhode Island Av Ne+12 St Ne

Rhode Island Av NE+Brentwood Rd NE

Rhode Island Av NE+Montana Av NE

Rhode Island Av NE+Franklin St NE

Rhode Island Av Ne+17 St Ne

Rhode Island Av Ne+18 St Ne

Rhode Island Av Ne+20 St Ne

Rhode Island Av Ne+Thayer St Ne

Rhode Island Av Ne+South Dakota Av Ne

Rhode Island Av Ne+Monroe St Ne

Rhode Island Av NE+Newton St NE

Rhode Island Av Ne+Eastern Av Ne

Rhode Island Av+Municipal Pl

Rhode Island Av+37 St

Rhode Island Av+39 St

Rhode Island Av+Bunker Hill Rd

Rhode Island Av+Volta Av

Rhode Island Av+Webster St

Rhode Island Av+Wallace Rd

Rhode Island Av+Ch Armentrout Dr

Rhode Island Av+42 Pl

Rhode Island Av+County Service Bldg

## Route schedule

Rhode Island Ave-Brentwood+Bay E — Jayrose Bl+Cherry Hill Rd

Monday 05:15-23:20

Tuesday 05:15-23:20

Wednesday 05:15-23:20

Thursday 05:15-23:20

Friday 05:15-23:20

Saturday 07:20-22:55

Sunday 08:20-20:20

## Route info

Direction: Rhode Island Ave-Brentwood+Bay E

Stops: 64

Trip Duration: 0 hour 49 min

Baltimore Av+Gallatin St

Baltimore Av+Hamilton St

Baltimore Av+Longfellow St

Baltimore Av+Ogelthorpe St

Baltimore Av+Oliver St

Baltimore Av+Riverdale Rd

Baltimore Av+East-West Hwy

Baltimore Av+Sheridan St

Baltimore Av+Underwood St

Baltimore Av+Van Buren St

Baltimore Av+Amherst Rd

Baltimore Av+Guilford Rd

Baltimore Av+Hartwick Rd

Baltimore Av+Knox Rd

Baltimore Av+Rossborough Ln

Baltimore Av+Campus Dr

Campus Dr+Baltimore Av

Campus Dr+Paint Branch Trail

College Park+Bay G

Campus Dr+Paint Branch Tr

Baltimore Av+Lakeland Rd

Baltimore Av+Berwyn House Rd

Baltimore Av+Quebec St

Baltimore Av+Berwyn Rd

Greenbelt Rd+48 Av

Rhode Island Av+MD 193

Rhode Island Av+Apache St

Rhode Island Av+Cherokee St

Rhode Island Av+Fox St

Rhode Island Av+Kenesaw St

Rhode Island Av+Hollywood Rd

Rhode Island Av+Muskogee St

Edgewood Rd+Rhode Island Av

Edgewood Rd+49 Av

Cherry Hill Rd+College Park Market Place

Cherry Hill Rd+47 Av

Seven Springs Vil+#9300

Seven Springs Vil+#9316

Seven Springs Vil+#9308

Jayrose Bl+Cherry Hill Rd

## Direction

Municipal Pl+Rhode Island Av — Rhode Island Ave-Brentwood+Bay E

14 stops

[Open route schedule](#)

Municipal Pl+Rhode Island Av

Rhode Island Av Ne+Eastern Av Ne

Rhode Island Av Ne+Newton St Ne

Rhode Island Av NE+Monroe St NE

Rhode Island Av NE+24 St NE

Rhode Island Av Ne+Thayer St Ne

Rhode Island Av Ne+20 St Ne

Rhode Island Av Ne+18 St Ne

Rhode Island Av Ne+17 St Ne

Rhode Island Av Ne+15 St Ne

Rhode Island Av Ne+Brentwood Rd Ne

Rhode Island Av Ne+13 St Ne

Rhode Island Av Ne+12 St Ne

Rhode Island Ave-Brentwood+Bay E

## Route schedule

Municipal Pl+Rhode Island Av — Rhode Island Ave-Brentwood+Bay E

Monday 04:35-07:35

Tuesday 04:35-05:25

Wednesday 04:35-05:25

Thursday 04:35-07:35

Friday 04:35-05:25

Saturday 05:35-07:35

Sunday 06:35-07:35

## Route info

Direction: Municipal Pl+Rhode Island Av

Stops: 14

Trip Duration: 0 hour 11 min



**Direction**

Greenbelt+Bay G — Rhode Island Ave-Brentwood+Bay E

49 stops

[Open route schedule](#)

Greenbelt+Bay G

Greenbelt Rd+Rhode Island Av

Greenbelt Rd+48 Av

Baltimore Av+Metzerott Rd

Baltimore Av+Berwyn Rd

Baltimore Av+Navahoe Rd

Campus Dr+Baltimore Av

Campus Dr+Paint Branch Trail

College Park+Bay G

Campus Dr+Paint Branch Tr

Baltimore Av+Campus Dr

Baltimore Av+Rossborough Ln

Baltimore Av+Regents Dr

Baltimore Av+Hartwick Rd

Baltimore Av+Guilford Rd

7100 Baltimore Av

Baltimore Av+Queens Chapel Rd

Baltimore Av+Van Buren St

Baltimore Av+Underwood St

Baltimore Av+Tuckerman St

Baltimore Av+Queensbury Rd \*

Baltimore Av+Riverdale Rd

Baltimore Av+Oglethorpe St

Baltimore Av+Longfellow St

Baltimore Av+Jefferson St

## Route schedule

Greenbelt+Bay G — Rhode Island Ave-Brentwood+Bay E

Monday —

Tuesday —

Wednesday —

Thursday —

Friday 05:30-23:30

Saturday —

Sunday —

## Route info

Direction: Greenbelt+Bay G

Stops: 49

Trip Duration: 1 hour 3 min

Baltimore Av+Gallatin St

Rhode Island Av+County Service Bldg

Rhode Island Av+42 Pl

Rhode Island Av+41 St

Rhode Island Av+Wallace Rd

Rhode Island Av+Webster St

Rhode Island Av+Volta Av

Rhode Island Av+Shepherd St

Rhode Island Av+38 St

Rhode Island Av+37 St

Rhode Island Av+34 St

Rhode Island Av Ne+Eastern Av Ne

Rhode Island Av Ne+Newton St Ne

Rhode Island Av NE+Monroe St NE

Rhode Island Av NE+24 St NE

Rhode Island Av Ne+Thayer St Ne

Rhode Island Av Ne+20 St Ne

Rhode Island Av Ne+18 St Ne

Rhode Island Av Ne+17 St Ne

Rhode Island Av Ne+15 St Ne

Rhode Island Av Ne+Brentwood Rd Ne

Rhode Island Av Ne+13 St Ne

Rhode Island Av Ne+12 St Ne

Rhode Island Ave-Brentwood+Bay E

## Direction

Jayrose Bl+Cherry Hill Rd — Rhode Island Ave-Brentwood+Bay E

63 stops

[Open route schedule](#)

Jayrose Bl+Cherry Hill Rd

Seven Springs Vil+#9300

Seven Springs Vil+#9316

Seven Springs Vil+#9308

Cherry Hill Rd+47 Av

Cherry Hill Rd+College Park Market Place

Edgewood Rd+49 Av

Edgewood Rd+Rhode Island Av

Rhode Island Av+Muskogee St

Rhode Island Av+Hollywood Rd

Rhode Island Av+Kenesaw St

Rhode Island Av+Fox St

Rhode Island Av+Cherokee St

Rhode Island Av+University Bl

Greenbelt Rd+Rhode Island Av

Greenbelt Rd+48 Av

Baltimore Av+Metzerott Rd

Baltimore Av+Berwyn Rd

Baltimore Av+Quebec St

Baltimore Av+Navahoe Rd

Campus Dr+Baltimore Av

Campus Dr+Paint Branch Trail

College Park+Bay G

Campus Dr+Paint Branch Tr

## Route schedule

Jayrose Bl+Cherry Hill Rd — Rhode Island Ave-Brentwood+Bay E

Monday 05:03-23:00

Tuesday 05:03-22:15

Wednesday 05:03-22:15

Thursday 05:03-23:00

Friday 05:03-22:15

Saturday 07:44-23:00

Sunday 08:44-18:46

## Route info

Direction: Jayrose Bl+Cherry Hill Rd

Stops: 63

Trip Duration: 1 hour 0 min

Baltimore Av+Campus Dr

Baltimore Av+Rossborough Ln

Baltimore Av+Regents Dr

Baltimore Av+Hartwick Rd

Baltimore Av+Guilford Rd

7100 Baltimore Av

Baltimore Av+Queens Chapel Rd

Baltimore Av+Van Buren St

Baltimore Av+Underwood St

Baltimore Av+Tuckerman St

Baltimore Av+Queensbury Rd \*

Baltimore Av+Riverdale Rd

Baltimore Av+Oglethorpe St

Baltimore Av+Longfellow St

Baltimore Av+Jefferson St

Baltimore Av+Gallatin St

Rhode Island Av+County Service Bldg

Rhode Island Av+42 Pl

Rhode Island Av+41 St

Rhode Island Av+Wallace Rd

Rhode Island Av+Webster St

Rhode Island Av+Volta Av

Rhode Island Av+Shepherd St

Rhode Island Av+38 St

Rhode Island Av+37 St

Rhode Island Av+34 St

Rhode Island Av Ne+Eastern Av Ne

Rhode Island Av Ne+Newton St Ne

Rhode Island Av NE+Monroe St NE

Rhode Island Av NE+24 St NE

Rhode Island Av Ne+Thayer St Ne

Rhode Island Av Ne+20 St Ne

Rhode Island Av Ne+18 St Ne

Rhode Island Av Ne+17 St Ne

Rhode Island Av Ne+15 St Ne

Rhode Island Av Ne+Brentwood Rd Ne

Rhode Island Av Ne+13 St Ne

Rhode Island Av Ne+12 St Ne

Rhode Island Ave-Brentwood+Bay E

83 Bus time schedules and route maps are available in an offline PDF at [busmaps.com](https://busmaps.com). Use the [busmaps.com](https://busmaps.com) website to see live bus times, train schedule or subway schedule, and step-by-step directions for all public transit in Washington

The schedule is provided in the local timezone. Times with "(+1)" indicate departures on the next day.

PDF file created on 2025-01-16

2024 BusMaps.com - All Rights Reserved