

Bus 広域ルート (八ツ俣発3・ 4便)

Go to website

Direction

八ツ俣 — ゲンキーなつめ店

46 stops

[Open route schedule](#)

- 八ツ俣
- 赤坂
- 居倉
- 越前水仙の里
- 北山
- 越廼海水浴場
- 蒲生第3
- 蒲生第2
- 蒲生
- 波の華温泉
- こしの医院前
- 茶崎
- 茶崎入口
- 大味
- 小丹生
- 大丹生
- 大丹生口
- 大丹生新町
- 白浜
- 国見小学校前
- くにみクラゲ公民館前

Route schedule

八ツ俣 — ゲンキーなつめ店

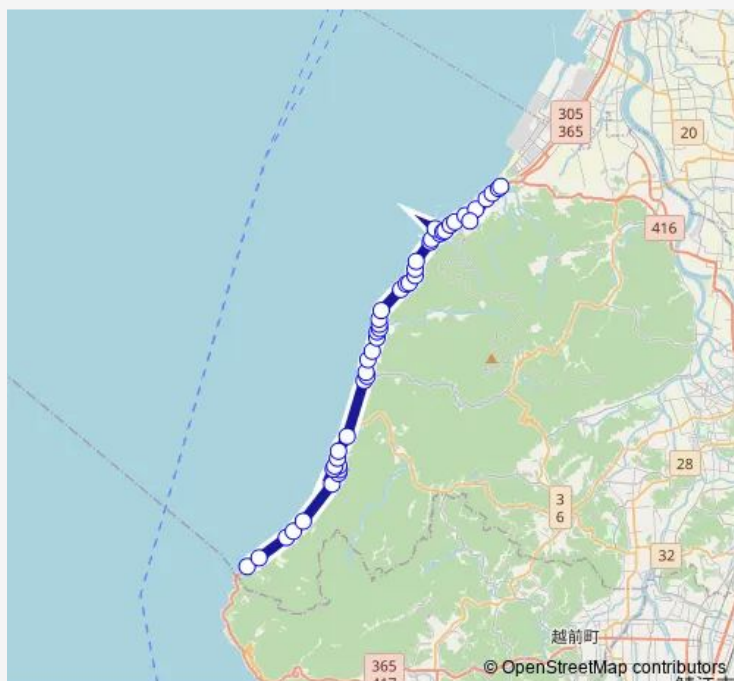
Monday	10:05-13:05
Tuesday	10:05-13:05
Wednesday	10:05-13:05
Thursday	10:05-13:05
Friday	10:05-13:05
Saturday	10:05-13:05
Sunday	10:05-13:05

Route info

Direction: 八ツ俣

Stops: 46

Trip Duration: 0 hour 53 min



広域ルート (八ツ俣発3・ 4便)

鮎川第 1

鮎川第 2

国見公民館前

鮎川新町

鉾島

菅生

北菅生

長橋小学校

長橋

長橋口

糸崎

松蔭

みの浦

鷹巣荘

鷹巣公民館前

和布堂ノ上

和布

浜住

免鳥第 2

免鳥

悠和園

浜中

臨海消防署前

橋屋口

ゲンキーなつめ店

Bus time schedules and route maps are available in an offline PDF at busmaps.com. Use the busmaps.com website to see live bus times, train schedule or subway schedule, and step-by-step directions for all public transit in Fukui-shi

The schedule is provided in the local timezone. Times with "(+1)" indicate departures on the next day.

PDF file created on 2025-01-16

2024 BusMaps.com - All Rights Reserved