

## Bus N62

[Go to website](#)

### Direction

Wendenschloß (Berlin) — S+U Wuhletal (Berlin)

38 stops

[Open route schedule](#)

Wendenschloß (Berlin)

Müggelbergallee (Berlin)

Lienhardweg (Berlin)

Zur Nachtheide (Berlin)

Dregerhoffstr. (Berlin)

Pritstabelstr. (Berlin)

Segewaldweg (Berlin)

Mayschweg (Berlin)

Berlin, Betriebshof Köpenick

Müggelheimer Str./Wendenschloßstr. (Berlin)

Schloßplatz Köpenick (Berlin)

Schloßplatz Köpenick (Berlin)

Freiheit (Berlin)

Bahnhofstr./Lindenstr. (Berlin)

Bahnhofstr./Seelenbinderstr. (Berlin)

S Köpenick (Berlin)

Mittelheide (Berlin)

Wongrowitzer Steig (Berlin)

Unter den Birken (Berlin)

Hultschiner Damm/Seestr. (Berlin)

Roseggerstr. (Berlin)

### Route schedule

Wendenschloß (Berlin) — S+U Wuhletal (Berlin)

Monday 03:15-02:47<sup>+1</sup>

Tuesday 03:15-02:47<sup>+1</sup>

Wednesday 03:15-02:47<sup>+1</sup>

Thursday 03:15-02:47<sup>+1</sup>

Friday 03:15-02:47<sup>+1</sup>

Saturday 03:15-02:47<sup>+1</sup>

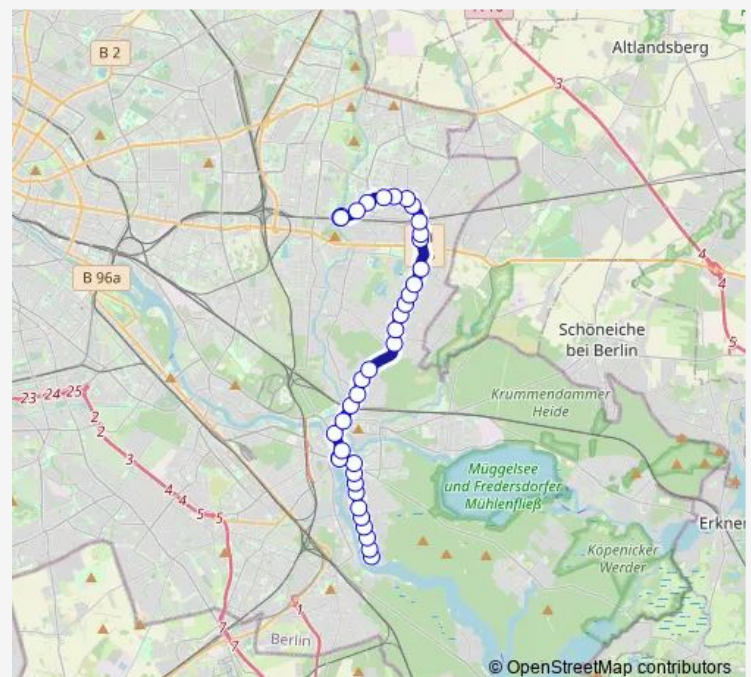
Sunday 03:15-02:47<sup>+1</sup>

### Route info

Direction: Wendenschloß (Berlin)

Stops: 38

Trip Duration: 0 hour 40 min



■ N62

BusMaps

Bütower Str. (Berlin)

Bruchsaler Str. (Berlin)

Eichenhofweg (Berlin)

Ledebourstr. (Berlin)

Berlin, Rahnsdorfer Str.

Berlin, Alt-Mahlsdorf

Wilhelmsmühlenweg (Berlin)

S Mahlsdorf Bhf (Berlin)

Hirtschulzstr. (Berlin)

Wernersee (Berlin)

Ohsering (Berlin)

Gülzower Str. (Berlin)

Hellersdorfer Str./Gülzower Str. (Berlin)

Gutenbergstr. (Berlin)

S+U Wuhletal (Berlin)

S+U Wuhletal (Berlin)

S+U Wuhletal (Berlin)

## Direction

S+U Wuhletal (Berlin) — Wendenschloß (Berlin)

36 stops

[Open route schedule](#)

S+U Wuhletal (Berlin)

Gutenbergstr. (Berlin)

Hellersdorfer Str./Gülzower Str. (Berlin)

Gülzower Str. (Berlin)

Ohsering (Berlin)

Wernersee (Berlin)

Hirtschulzstr. (Berlin)

S Mahlsdorf Bhf (Berlin)

Wilhelmsmühlenweg (Berlin)

Berlin, Alt-Mahlsdorf

Berlin, Rahnsdorfer Str.

Ledebourstr. (Berlin)

Eichenhofweg (Berlin)

Bruchsaler Str. (Berlin)

Bütower Str. (Berlin)

Erich-Baron-Weg (Berlin)

Roseggerstr. (Berlin)

Hultschiner Damm/Seestr. (Berlin)

Unter den Birken (Berlin)

Wongrowitzer Steig (Berlin)

Mittelheide (Berlin)

S Köpenick (Berlin)

Bahnhofstr./Seelenbinderstr. (Berlin)

Bahnhofstr./Lindenstr. (Berlin)

Schloßplatz Köpenick (Berlin)

## Route schedule

S+U Wuhletal (Berlin) — Wendenschloß (Berlin)

Monday	03:28-02:58 <sup>+1</sup>
Tuesday	03:28-02:58 <sup>+1</sup>
Wednesday	03:28-02:58 <sup>+1</sup>
Thursday	03:28-02:58 <sup>+1</sup>
Friday	03:28-02:58 <sup>+1</sup>
Saturday	03:28-02:58 <sup>+1</sup>
Sunday	03:28-02:58 <sup>+1</sup>

## Route info

Direction: S+U Wuhletal (Berlin)

Stops: 36

Trip Duration: 0 hour 41 min

Schloßplatz Köpenick (Berlin)

Müggelheimer Str./Wendenschloßstr. (Berlin)

Berlin, Betriebshof Köpenick

Mayschweg (Berlin)

Segewaldweg (Berlin)

Pritstabelstr. (Berlin)

Dregerhoffstr. (Berlin)

Zur Nachtheide (Berlin)

Lienhardweg (Berlin)

Müggelbergallee (Berlin)

Wendenschloß (Berlin)

## Direction

S+U Wuhletal (Berlin) — Wendenschloß (Berlin)

35 stops

[Open route schedule](#)

S+U Wuhletal (Berlin)

Gutenbergstr. (Berlin)

Hellersdorfer Str./Gülzower Str. (Berlin)

Gülzower Str. (Berlin)

Ohsering (Berlin)

Wernersee (Berlin)

Hirtschulzstr. (Berlin)

S Mahlsdorf Bhf (Berlin)

Wilhelmsmühlenweg (Berlin)

Berlin, Alt-Mahlsdorf

Berlin, Rahnsdorfer Str.

Ledebourstr. (Berlin)

Eichenhofweg (Berlin)

Bruchsaler Str. (Berlin)

Bütower Str. (Berlin)

Erich-Baron-Weg (Berlin)

Roseggerstr. (Berlin)

Hultschiner Damm/Seestr. (Berlin)

Unter den Birken (Berlin)

Wongrowitzer Steig (Berlin)

Mittelheide (Berlin)

S Köpenick (Berlin)

Bahnhofstr./Seelenbinderstr. (Berlin)

Bahnhofstr./Lindenstr. (Berlin)

Schloßplatz Köpenick (Berlin)

## Route schedule

S+U Wuhletal (Berlin) — Wendenschloß (Berlin)

Monday	03:02-02:32 <sup>+1</sup>
Tuesday	03:02-02:32 <sup>+1</sup>
Wednesday	03:02-02:32 <sup>+1</sup>
Thursday	03:02-02:32 <sup>+1</sup>
Friday	03:02-02:32 <sup>+1</sup>
Saturday	03:02-02:32 <sup>+1</sup>
Sunday	03:02-02:32 <sup>+1</sup>

## Route info

Direction: S+U Wuhletal (Berlin)

Stops: 35

Trip Duration: 0 hour 38 min

Müggelheimer Str./Wendenschloßstr. (Berlin)

Berlin, Betriebshof Köpenick

Mayschweg (Berlin)

Segewaldweg (Berlin)

Pritstabelstr. (Berlin)

Dregerhoffstr. (Berlin)

Zur Nachtheide (Berlin)

Lienhardweg (Berlin)

Müggelbergallee (Berlin)

Wendenschloß (Berlin)

N62 Bus time schedules and route maps are available in an offline PDF at [busmaps.com](https://busmaps.com). Use the [busmaps.com](https://busmaps.com) website to see live bus times, train schedule or subway schedule, and step-by-step directions for all public transit in Berlin

The schedule is provided in the local timezone. Times with "(+1)" indicate departures on the next day.

PDF file created on 2025-02-26

2024 BusMaps.com - All Rights Reserved