

## Bus 3 Lewenborg - Leek

[Go to website](#)

### Direction

Roden, Kastelenlaan — Groningen, Loefzijde

35 stops

[Open route schedule](#)

- Roden, Kastelenlaan
- Roden, Vijfde Verloting
- Roden, Statenlaan
- Roden, Bevrijdingsplantsoen
- Roden, Leeksterweg
- Roden, Centrum
- Roden, Kastanjelaan
- Roden, 2e Energieweg
- Roden, Handelsweg
- Peize, Moleneind
- Peize, P+R Peize
- Peizerwold, Peizerwold
- Peizermade, Stadspark
- Peizermade, Peizermade
- Groningen, P+R Hoogkerk (Perron C)
- Groningen, Eemsgolaan
- Groningen, Kranenburg
- Groningen, Bedrijven Peizerweg
- Groningen, Verzetsstrijderslaan
- Groningen, Paterswoldseweg
- Groningen, Hoofdstation (Perron J)

### Route schedule

Roden, Kastelenlaan — Groningen, Loefzijde

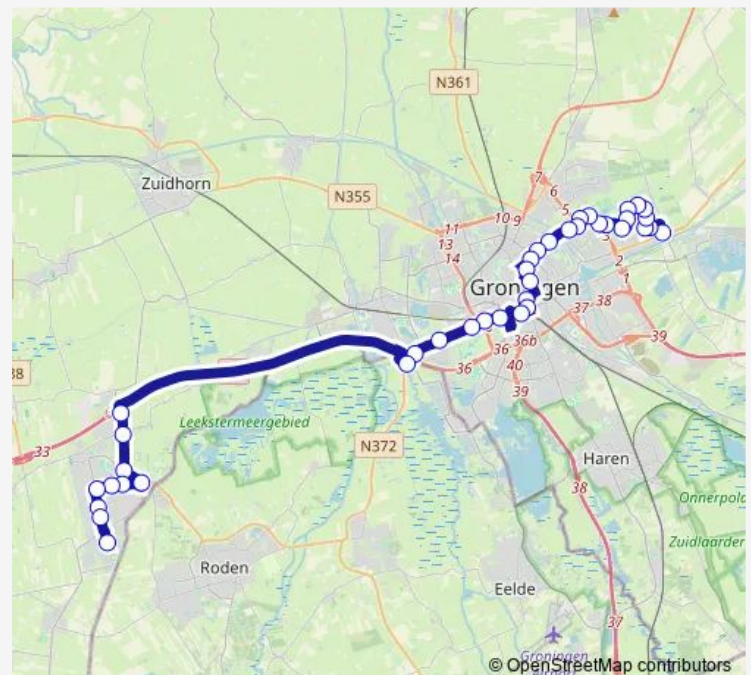
Monday	07:41-16:27
Tuesday	07:41-16:27
Wednesday	07:41-16:27
Thursday	07:41-16:27
Friday	07:41-16:27
Saturday	—
Sunday	—

### Route info

Direction: Roden, Kastelenlaan

Stops: 35

Trip Duration: 0 hour 59 min



3 — Lewenborg - Leek

Groningen, Hereplein

Groningen, Zuiderdiep

Groningen, St. Jansbrug

Groningen, Umcg Noord (Perron B)

Groningen, W. van Doeverenplein

Groningen, Zaagmuldersbrug

Groningen, Oliemuldersbrug

Groningen, Pop Dijkemaweg

Groningen, Beneluxweg

Groningen, P+R Kardingse

Groningen, Parkallee

Groningen, Eenrummermaar

Groningen, Langszij

Groningen, Loefzijde

## Direction

Groningen, Ruischerbrug — Leek, Oostindie

39 stops

[Open route schedule](#)

Groningen, Ruischerbrug

Groningen, Meerpaal

Groningen, Lijzijde

Groningen, Winkelc Lewenborg

Groningen, Wimpel

Groningen, Mooiland

Groningen, Waterland

Groningen, De Boeg

Groningen, Loefzijde

Groningen, Langszij

Groningen, Eenrumermaar

Groningen, Parkallee

Groningen, P+R Kardinge

Groningen, Beneluxweg

Groningen, Pop Dijkemaweg

Groningen, Oliemuldersbrug

Groningen, Zaagmuldersbrug

Groningen, W. van Doeverenplein

Groningen, Umcg Noord (Perron A)

Groningen, St. Jansbrug

Groningen, Zuiderdiep (Perron D)

Groningen, Hereplein

Groningen, Hoofdstation (Perron E)

Groningen, Paterswoldseweg

Groningen, Verzetsstrijderslaan

## Route schedule

Groningen, Ruischerbrug — Leek, Oostindie

Monday 06:32-00:32<sup>+1</sup>

Tuesday 06:39-00:32<sup>+1</sup>

Wednesday 06:39-00:32<sup>+1</sup>

Thursday 06:39-00:32<sup>+1</sup>

Friday 06:39-00:32<sup>+1</sup>

Saturday 06:32-00:32<sup>+1</sup>

Sunday 07:36-23:32

## Route info

Direction: Groningen, Ruischerbrug

Stops: 39

Trip Duration: 0 hour 58 min

Groningen, Bedrijven Peizerweg

Groningen, Kranenburg

Groningen, Eemsgolaan

Groningen, P+R Hoogkerk (Perron F)

Leek, P+R Leek A7

Midwolde, Nienoordsrand

Leek, Tolberterstraat

Leek, Centrum

Leek, Euroweg

Leek, Nijenoertweg

Leek, Weth. I. Hutstraat

Leek, B. v Rasquertstraat

Leek, Kalkoven

Leek, Oostindie

## Direction

Tolbert, Bousemalaan — Groningen, Ruischerbrug

39 stops

[Open route schedule](#)

Tolbert, Bousemalaan

Tolbert, Rotonde Tolbert

Tolbert, Beelen

Leek, Weth. I. Hutstraat

Leek, Nijenoertweg

Leek, Euroweg

Leek, Centrum

Leek, Tolberterstraat

Midwolde, Nienoordsrand

Leek, P+R Leek A7

Groningen, P+R Hoogkerk (Perron C)

Groningen, Eemsgolaan

Groningen, Kranenburg

Groningen, Bedrijven Peizerweg

Groningen, Verzetsstrijderslaan

Groningen, Paterswoldseweg

Groningen, Hoofdstation (Perron J)

Groningen, Hereplein

Groningen, Zuiderdiep

Groningen, St. Jansbrug

Groningen, Umcg Noord (Perron B)

Groningen, W. van Doeverenplein

Groningen, Zaagmuldersbrug

Groningen, Oliemuldersbrug

Groningen, Pop Dijkemaweg

## Route schedule

Tolbert, Bousemalaan — Groningen, Ruischerbrug

Monday 05:13-23:59

Tuesday 05:13-23:59

Wednesday 05:13-23:59

Thursday 05:13-23:59

Friday 05:13-23:59

Saturday 07:05-23:59

Sunday 08:04-23:59

## Route info

Direction: Tolbert, Bousemalaan

Stops: 39

Trip Duration: 0 hour 56 min

Groningen, Beneluxweg

Groningen, P+R Kardingse

Groningen, Parkallee

Groningen, Eenrumermaar

Groningen, Langszij

Groningen, Loefzijde

Groningen, De Boeg

Groningen, Waterland

Groningen, Mooiland

Groningen, Wimpel

Groningen, Winkelc Lewenborg

Groningen, Lijzijde

Groningen, Meerpaal

Groningen, Ruischerbrug

## Direction

Leek, Oostindie — Groningen, Loefzijde

31 stops

[Open route schedule](#)

Leek, Oostindie

Leek, Kalkoven

Leek, B. v Rasquertstraat

Leek, Weth. I. Hutstraat

Leek, Nijenoertweg

Leek, Euroweg

Leek, Centrum

Leek, Tolberterstraat

Midwolde, Nienoordsrand

Leek, P+R Leek A7

Groningen, P+R Hoogkerk (Perron C)

Groningen, Eemsgolaan

Groningen, Kranenburg

Groningen, Bedrijven Peizerweg

Groningen, Verzetsstrijderslaan

Groningen, Paterswoldseweg

Groningen, Hoofdstation (Perron J)

Groningen, Hereplein

Groningen, Zuiderdiep

Groningen, St. Jansbrug

Groningen, Umcg Noord (Perron B)

Groningen, W. van Doeverenplein

Groningen, Zaagmuldersbrug

Groningen, Oliemuldersbrug

Groningen, Pop Dijkemaweg

## Route schedule

Leek, Oostindie — Groningen, Loefzijde

Monday 07:45

Tuesday 07:45

Wednesday 07:45

Thursday 07:45

Friday 07:45

Saturday —

Sunday —

## Route info

Direction: Leek, Oostindie

Stops: 31

Trip Duration: 0 hour 59 min

Groningen, Beneluxweg

Groningen, P+R Kardingse

Groningen, Parkallee

Groningen, Eenrummermaar

Groningen, Langszij

Groningen, Loefzijde



## Direction

Tolbert, Bousemalaan — Groningen, Loefzijde

31 stops

[Open route schedule](#)

Tolbert, Bousemalaan

Tolbert, Rotonde Tolbert

Tolbert, Beelen

Leek, Weth. I. Hutstraat

Leek, Nijenoertweg

Leek, Euroweg

Leek, Centrum

Leek, Tolberterstraat

Midwolde, Nienoordsrand

Leek, P+R Leek A7

Groningen, P+R Hoogkerk (Perron C)

Groningen, Eemsgolaan

Groningen, Kranenburg

Groningen, Bedrijven Peizerweg

Groningen, Verzetsstrijderslaan

Groningen, Paterswoldseweg

Groningen, Hoofdstation (Perron J)

Groningen, Hereplein

Groningen, Zuiderdiep

Groningen, St. Jansbrug

Groningen, Umcg Noord (Perron B)

Groningen, W. van Doeverenplein

Groningen, Zaagmuldersbrug

Groningen, Oliemuldersbrug

Groningen, Pop Dijkemaweg

## Route schedule

Tolbert, Bousemalaan — Groningen, Loefzijde

Monday 07:50

Tuesday 07:50

Wednesday 07:50

Thursday 07:50

Friday 07:50

Saturday —

Sunday —

## Route info

Direction: Tolbert, Bousemalaan

Stops: 31

Trip Duration: 0 hour 59 min

Groningen, Beneluxweg

Groningen, P+R Kardinge

Groningen, Parkallee

Groningen, Eenrumermaar

Groningen, Langszij

Groningen, Loefzijde

## Direction

Groningen, Ruischerbrug — Tolbert, Bousemalaan

39 stops

[Open route schedule](#)

Groningen, Ruischerbrug

Groningen, Meerpaal

Groningen, Lijzijde

Groningen, Winkelc Lewenborg

Groningen, Wimpel

Groningen, Mooiland

Groningen, Waterland

Groningen, De Boeg

Groningen, Loefzijde

Groningen, Langszij

Groningen, Eenrumermaar

Groningen, Parkallee

Groningen, P+R Kardinge

Groningen, Beneluxweg

Groningen, Pop Dijkemaweg

Groningen, Oliemuldersbrug

Groningen, Zaagmuldersbrug

Groningen, W. van Doeverenplein

Groningen, Umcg Noord (Perron A)

Groningen, St. Jansbrug

Groningen, Zuiderdiep (Perron D)

Groningen, Hereplein

Groningen, Hoofdstation (Perron E)

Groningen, Paterswoldseweg

Groningen, Verzetsstrijderslaan

## Route schedule

Groningen, Ruischerbrug — Tolbert, Bousemalaan

Monday 04:56-00:05<sup>+1</sup>

Tuesday 04:56-00:02<sup>+1</sup>

Wednesday 04:56-00:02<sup>+1</sup>

Thursday 04:56-00:02<sup>+1</sup>

Friday 04:56-00:02<sup>+1</sup>

Saturday 07:02-00:02<sup>+1</sup>

Sunday 08:06-00:05<sup>+1</sup>

## Route info

Direction: Groningen, Ruischerbrug

Stops: 39

Trip Duration: 1 hour 5 min

Groningen, Bedrijven Peizerweg

Groningen, Kranenburg

Groningen, Eemsgolaan

Groningen, P+R Hoogkerk (Perron F)

Leek, P+R Leek A7

Midwolde, Nienoordsrand

Leek, Tolberterstraat

Leek, Centrum

Leek, Euroweg

Leek, Nijenoertweg

Leek, Weth. I. Hutstraat

Tolbert, Beelen

Tolbert, Ronde Tolbert

Tolbert, Bousemalaan

## Direction

Leek, Oostindie — Groningen, Ruischerbrug

39 stops

[Open route schedule](#)

Leek, Oostindie

Leek, Kalkoven

Leek, B. v Rasquertstraat

Leek, Weth. I. Hutstraat

Leek, Nijenoertweg

Leek, Euroweg

Leek, Centrum

Leek, Tolberterstraat

Midwolde, Nienoordsrand

Leek, P+R Leek A7

Groningen, P+R Hoogkerk (Perron C)

Groningen, Eemsgolaan

Groningen, Kranenburg

Groningen, Bedrijven Peizerweg

Groningen, Verzetsstrijderslaan

Groningen, Paterswoldseweg

Groningen, Hoofdstation (Perron J)

Groningen, Hereplein

Groningen, Zuiderdiep

Groningen, St. Jansbrug

Groningen, Umcg Noord (Perron B)

Groningen, W. van Doeverenplein

Groningen, Zaagmuldersbrug

Groningen, Oliemuldersbrug

Groningen, Pop Dijkemaweg

## Route schedule

Leek, Oostindie — Groningen, Ruischerbrug

Monday 05:43-00:29<sup>+1</sup>

Tuesday 05:43-00:29<sup>+1</sup>

Wednesday 05:43-00:29<sup>+1</sup>

Thursday 05:43-00:29<sup>+1</sup>

Friday 05:43-00:29<sup>+1</sup>

Saturday 06:35-00:29<sup>+1</sup>

Sunday 07:34-23:32

## Route info

Direction: Leek, Oostindie

Stops: 39

Trip Duration: 0 hour 56 min

Groningen, Beneluxweg

Groningen, P+R Kardinge

Groningen, Parkallee

Groningen, Eenrumermaar

Groningen, Langszij

Groningen, Loefzijde

Groningen, De Boeg

Groningen, Waterland

Groningen, Mooiland

Groningen, Wimpel

Groningen, Winkelc Lewenborg

Groningen, Lijzijde

Groningen, Meerpaal

Groningen, Ruischerbrug

3 Bus time schedules and route maps are available in an offline PDF at [busmaps.com](https://busmaps.com). Use the [busmaps.com](https://busmaps.com) website to see live bus times, train schedule or subway schedule, and step-by-step directions for all public transit in Groningen

The schedule is provided in the local timezone. Times with "(+1)" indicate departures on the next day.

PDF file created on 2025-02-26

2024 BusMaps.com - All Rights Reserved