

Bus G31 敷戸団地・星和台線

[Go to website](#)

Direction

大分工業高校 — コンパルホール入口

33 stops

[Open route schedule](#)

大分工業高校

芳河原台入口

芳河原台

星和台

星和台入口

敷戸西

敷戸南

敷戸中央

敷戸東

敷戸北

敷戸北

敷戸東

敷戸中央

敷戸南

敷戸西

軒田

宮崎

光吉入口

府内大橋

県立病院入口

稲葉

Route schedule

大分工業高校 — コンパルホール入口

Monday 07:01-18:12

Tuesday 07:01-18:12

Wednesday 07:01-18:12

Thursday 07:01-18:12

Friday 07:01-18:12

Saturday —

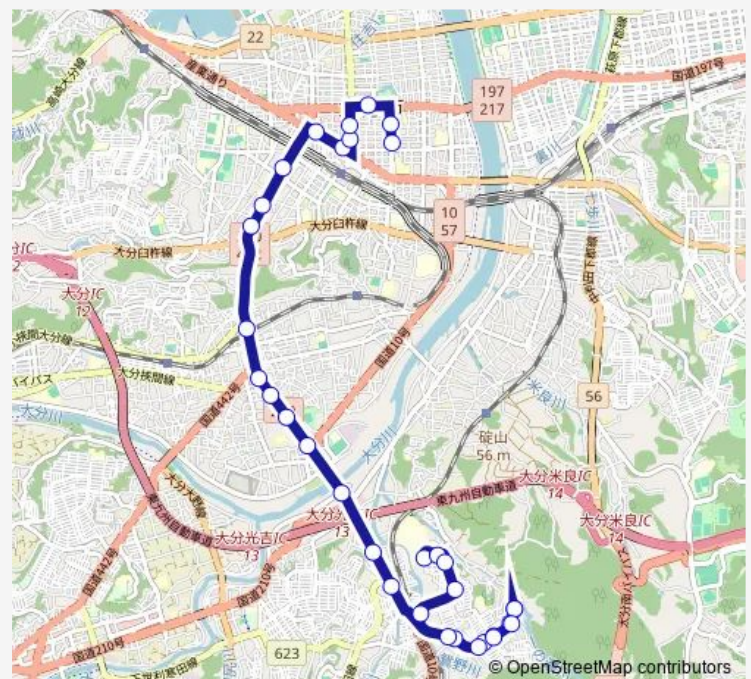
Sunday —

Route info

Direction: 大分工業高校

Stops: 33

Trip Duration: 0 hour 41 min



■ G31 — 敷戸団地・星和台線

羽屋新町

南太平寺

椎迫入口

大道四丁目

大道小学校前

末広町

大分駅前

中央通り⑥

竹町赤レンガ通り

大分市役所合同新聞社前

県庁正門前

コンパルホール入口

Direction

県庁正門前 — 大分工業高校

32 stops

[Open route schedule](#)

県庁正門前

大分市役所合同新聞社前

竹町

中央通り①

大分駅前

未広町

大道小学校前

大道四丁目

椎迫入口

南太平寺

羽屋新町

稲葉

県立病院入口

府内大橋

光吉入口

宮崎

軒田

敷戸西

敷戸南

敷戸中央

敷戸東

敷戸北

敷戸北

敷戸東

敷戸中央

Route schedule

県庁正門前 — 大分工業高校

Monday 17:05

Tuesday 17:05

Wednesday 17:05

Thursday 17:05

Friday 17:05

Saturday —

Sunday —

Route info

Direction: 県庁正門前

Stops: 32

Trip Duration: 0 hour 44 min

敷戸南

敷戸西

星和台入口

星和台

芳河原台

芳河原台入口

大分工業高校

G31 Bus time schedules and route maps are available in an offline PDF at busmaps.com. Use the busmaps.com website to see live bus times, train schedule or subway schedule, and step-by-step directions for all public transit in Oita

The schedule is provided in the local timezone. Times with "(+1)" indicate departures on the next day.

PDF file created on 2025-01-16

2024 BusMaps.com - All Rights Reserved