

Bus 508 ปากน้ำ (อู่ฟาร์มจระเข้) - ท่าราชวรดิษฐ์; Paknam (Crocodile Farm) - Ratchaworadit Pier

[Go to website](#)

Direction

อู่ฟาร์มจระเข้สมุทรปราการ; Bus Depot Samutprakarn Crocodile Farm & Zoo — หน่วยบัญชาการรักษาดินแดน; Territorial Defense Command

64 stops

[Open route schedule](#)

อู่ฟาร์มจระเข้สมุทรปราการ; Bus Depot Samutprakarn Crocodile Farm & Zoo

วงเวียนถนนท้ายบ้าน(ถนนท้ายบ้านขาเข้า); Roundabout Thai Ban Road

ตลาดปากน้ำ; Paknam Market

ศาลากลางจังหวัดสมุทรปราการฝั่งขาเข้า; Samut Prakan Provincial Office

โรงเรียนสารพัดช่างสมุทรปราการ; Samut Prakan Provincial Office

โรงเรียนนายเรือสมุทรปราการ; Royal Thai Naval Academy Samut Prakan

โรงเรียนนายเรือ, ตรงข้ามไปรษณีย์ปากน้ำ; Royal Thai Naval Academy

วัดบางนางเกรง; Wat Bang Nang Kreng

ตรงข้ามชอยนารถสุนทร; Wat Bang Nang Kreng

ตรงข้ามโรงนม; Milk Plant (Opposite)

สำนักงานส่งเสริมการศึกษานอกระบบการศึกษาตามอัธยาศัยจังหวัดสมุทรปราการ; Nfe Samut Prakan

โค้งเกริกเก่า; Krirk Turn

ตรงข้ามวัดไตร, พิพิธภัณฑสถานแห่งชาติ; Wat Trai (Opposite)

ฮิตาชิ, โตโยต้า; Hitachi, Toyota

ปั้มน้ำมัน ปตท.(ตรงข้ามชอยยอภีชาติ); Ptt Station.

ปู่เจ้า, ตรงข้ามบึงชีสาโรง(ตรงข้ามบึงชีจัมโบ่อู่สาโรงเดิม); Pu Chao

Route schedule

อู่ฟาร์มจระเข้สมุทรปราการ; Bus Depot Samutprakarn Crocodile Farm & Zoo — หน่วยบัญชาการรักษาดินแดน; Territorial Defense Command

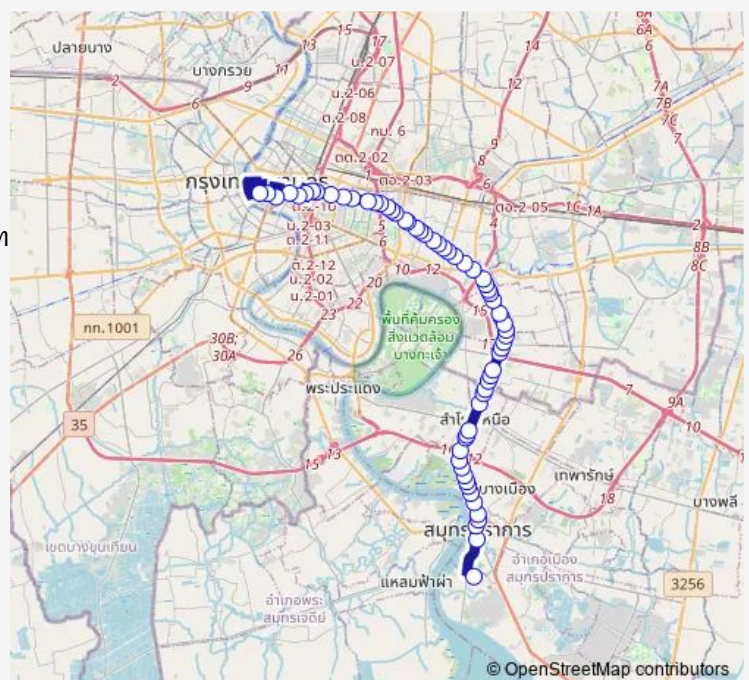
Monday	00:00
Tuesday	00:00
Wednesday	00:00
Thursday	00:00
Friday	00:00
Saturday	00:00
Sunday	00:00

Route info

Direction: อู่ฟาร์มจระเข้สมุทรปราการ; Bus Depot Samutprakarn Crocodile Farm & Zoo

Stops: 64

Trip Duration: 1 hour 46 min



508 — ปากน้ำ (อู่ฟาร์มจระเข้) - ท่าราชวรดิษฐ์; Paknam (Crocodile Farm) - Ratchaworadit Pier

ตลาดสำโรงตรงข้ามสุขุมวิท 111;Samrong Market

ซอยสันติคาม(ธ.นครหลวงไทย);Soi Santi Kham

ซอยโปษยานนท์;Soi Posaya Non

BTS แบริ่ง,ลาซาล;Bts Bearing

หมู่บ้านนภาลัย รพ.มณารมย์;Naphalai Village

ตรงข้ามกรมอุตุนิยมวิทยา,Bts บางนา;Bts Bang Na

แยกบางนา(ขาเข้า);Bangna Intersection

โรงพยาบาลกล้วยน้ำไท 2;Kluaynamthai 2 Hospital

BTS อุดมสุข(ทางออก 4);Bts Udomsuk (Exit 4)

ปณ.อุดมสุข;Post Office Udomsuk

วชิรธรรมสาริต(ตรงข้ามสุขุมวิท 101/1);Wachiratham Satit
(Opposite Sukhumvit 101/1)

BTS ปุณณวิถี(ทางออก 2);Bts Punnawithi (Exit 2)

BTS ปุณณวิถี(ทางออก 4);Bts Punnawithi (Exit 4)

ซอยสุขุมวิท 62/1;Sukhumvit 62/1

ตรงข้ามตลาดบางจาก(สุขุมวิท 93);Bang Chak Market (
sukhumvit 93)

ซอยสุขุมวิท 56;Soi Sukhumvit 56

โรงเรียนนารีนิรมล(เขตพระโขนง);Naree Niramol School
(Prakanong)

Btsอ่อนนุช(ขาเข้า);Bts On nut

ตรงข้ามตลาดอ่อนนุช,การประปาพระโขนง;On nut Market,
Metropolian water office Prakanong

ตรงข้ามตลาดพระโขนง;Phrakhanong Market (Opposite)

BTS พระโขนง(ทางออก 2);Bts Phra Khanong (Exit 2)

เกตเวย์เอกมัย;Gateway Ekamai

ท้องฟ้าจำลอง;Science Center for Education

ซอยสุขุมวิท 40;Soi Sukhumvit 40

BTS ทองหล่อ(ทางออก 2/4);Bts Thonglo (Exit 2/4)

ซอยสุขุมวิท 34(ซอยสุภางค์);Soi Sukhumvit 34 (Soi
Suphang)

ซอยสุขุมวิท 28(ซอยบรรณสาร);Soi Sukhumwit 28 (Soi Banson)

BTS พร้อมพงษ์(ทางออก4);Bts Phromphong (Exit 4)

อุทยานเบญจสิริ;Benjasiri Park

ซอยสุขุมวิท 20;Soi Sukhumwit 20

ซอยสุขุมวิท 18,แยกอโศก;Soi Sukhumwit 18

ซอยสุขุมวิท 12,ตรงข้ามโรบินสันสุขุมวิท;Sukhumvit Soi 12, Robinson (Opposite)

ซอยสุขุมวิท 10(ตรงข้ามแอมบาสเดอร์),สวนซูวิทย์;Soi Sukhumwit 10

ซอยสุขุมวิท 6,Bts นานา;Bts Nana

เพลินจิตเซ็นเตอร์,ซอยนานา;Ploenchit Center

BTS เพลินจิต(ทางออก4);Bts Phloenchit (Exit 4)

ซอยตันสน,ตรงข้ามสถานทูตอังกฤษ;Soi Ton Son

สำนักงานตำรวจแห่งชาติ;Royal Thai Police Headquarters

สยามสแควร์;Siam Square

สนามกีฬาแห่งชาติ;National Stadium

เจริญผล;Charoenphon

อาคารศรีจุลทรัพย์;Srijillasap Building

ตรงข้ามโรงเรียนเทพศิรินทร์;Debsirin school (Opposite)

วัดพลับพลาชัย;Wat Phlapplachai

โรงพยาบาลกลาง(ฝั่งถนนหลวง);Bma General Hospital (Thanon Luang Side)

วังบูรพา;Wangburapa

เฉลิมกรุง;Chaloem Krung

หน่วยบัญชาการรักษาดินแดน;Territorial Defense Command

Direction

หน่วยบัญชาการรักษาดินแดน;Territorial Defense Command
— อุฬารมจรเข้สมุทรปราการ;Bus Depot Samutprakarn
Crocodile Farm & Zoo

68 stops

[Open route schedule](#)

หน่วยบัญชาการรักษาดินแดน;Territorial Defense Command

กระทรวงมหาดไทย;Ministry of the Interior

ตรงข้ามสถานีตำรวจนครบาลสำราญราษฎร์;Opposite Sam-
ranrat Police Station

แมนศรี;Mansri

โรงพยาบาลหัวเฉียว;Hua Chieaw Hospital

วัดชานีหัตถการ;Wat Chamnihatthakarn

วัดชัยมงคล,แยกเจริญผล;Wat Chai Mongkhon

สถาบันเทคโนโลยีปทุมวัน;Pathumwan Institute of Technolo-
gy

หอศิลป์กรุงเทพฯ;Bangkok Art & Culture Center

สยามเซ็นเตอร์;Siam Center

วัดปทุมวนาราม;Wat Pathum Wanaram

หลังสวน,Bts ชิดลม;Lang Suan , BTS Chit Lom

เซ็นทรัลชิดลม;Central Chidlom

BTS เพลินจิต(ซอยนายเลิศ);Bts Ploenchit

ซอยนানা;Soi Nana

อาคารแปซิฟิกเฟลล์,สุขุมวิทซอย7;Pacific Building,
Sukhumwit Soi 7

ซอยสุขุมวิท 15;Soi Sukhumwit 15

ซอยสุขุมวิท 19,โรบินสัน;Soi Sukhumwit 19 ,Robinson

ซอยสุขุมวิท 23;Soi Sukhumwit 23

ซอยสุขุมวิท 27,ตรงข้ามสายน้ำผึ้ง;Soi Sukhumwit 27 ,

ซอยสุขุมวิท 31;Soi Sukhumwit 31

ตรงข้ามสวนเบญจศิริ;Benjasiri Park (Opposite)

ซอยสุขุมวิท 41;Soi Sukhumwit 41

Route schedule

หน่วยบัญชาการรักษาดินแดน;Territorial Defense Command
— อุฬารมจรเข้สมุทรปราการ;Bus Depot Samutprakarn
Crocodile Farm & Zoo

Monday 00:00

Tuesday 00:00

Wednesday 00:00

Thursday 00:00

Friday 00:00

Saturday 00:00

Sunday 00:00

Route info

Direction: หน่วยบัญชาการรักษาดินแดน;Territorial Defense
Command

Stops: 68

Trip Duration: 1 hour 48 min

ซอยสุขุมวิท 49;Soi Sukhumvit 49

ซอยสุขุมวิท 47;Soi Sukhumvit 47

BTS ทองหล่อ(ทางออก 1);Bts Thonglo (Exit 1)

ซอยสุขุมวิท 57;Soi Sukhumvit Soi 57

เมเจอร์เอแคมัย;Major Ekamai

วัดธาตุทอง;Wat Thatthong

ตรงข้ามโรงเรียนศรีวิกรม์,ซอยสุขุมวิท 65/1;Srivikorn School (Opposite)

Btsพระโขนง(ทางออก3);Bts Phra Khanong (Exit 3)

ตลาดพระโขนง;Phra Khanong Market

ดับเพลิง,อ่อนนุช;On nut Fire department

Btsอ่อนนุช,ซอยสุขุมวิท 81 (ศิริพจน์);Bts Onnut

ศูนย์การค้ามาร์เก็ตพลัส(เขตพระโขนง);Market Plus department store (Phrakanong)

ตลาดบางจาก;Bang Chak Market

สำนักงานขนส่งพื้นที่ 3;Department of Transport Bangkok area 3

ปทุมวัน(สุขุมวิท101);Punnawithi (Sukhumvit 101)

BTS ปทุมวัน(ทางออก 3);Bts Punnawithi (Exit 3)

วชิรธรรมสาริต(สุขุมวิท 101/1);Wachiratham Satit (Sukhumvit 101/1)

ซอยสุขุมวิท 101/2;Soi Sukhumvit 101/2

BTS อุดมสุข(ทางออก 1);Bts Udomsuk (Exit 1)

ตรงข้ามโรงพยาบาลกล้วยน้ำไท 2;Kluaynamthai 2 Hospital (Opposite)

แยกบางนา(ขาออกป้ายที่1);Bangna Intersection

แยกบางนา(ขาออกป้ายที่2);Bangna Intersection (Outbound Stop.2)

BTS บางนา,กรมอุตสาหกรรม;Bts Bang Na

หมู่บ้านนภาลัย;Naphalai Village

BTS แบริ่ง(ซอยลาซาล);Bts Bearing (Soi Lasan)

ซอยแบริ่ง;Soi Bearing

ซอยสันติคาม(สุขุมวิท109);Soi Santi Kham (Sukhumwit 109)

ตลาดธรรมสารโรงแจ้ง;Thamsarot Market

ตรงข้ามอิมพีเรียลสำโรง(ตลาดสำโรง);Imperial Samrong (Opposite)

บิ๊กซีสำโรง(บิ๊กซีจัมโบ้)(คู่สำโรงเก่า);Big C Samrong

ซอยสุขุมวิท 115 (ซอยอภิชาติ);Soi Sukhumwit 115

เนชั่นแนล;National

วัดไตร;Wat Trai

โค้งเกริก;Kroek Curve

อุดมเดช(กศน.);Udomdej (Non-Formal Education)

โรงงาน;Mali Brand Milk Factory

นารถสุนทร(โรงเรียนพร้าโนลวัชระ);Nathsoontorn (Praneel-watchara School)

วัดบางนางเกรง,โรงพยาบาลยุวประสาท;Wat Bang Nang Kreng, Yuwa Prasat Hospital

ไปรษณีย์ปากน้ำ;Post Office Paknum

ซอยบุญศิริ;Soi Bunsiri

สนง.สรรพากรสมุทรปราการ 1;Revenue Office Samut Prakan 1

วัดพิชัยสงคราม;Wat Pichai Songkram

ศาลหลักเมืองปากน้ำ;City Pillar Shrine Paknam

วงเวียนถนนท้ายบ้าน(ถนนท้ายบ้านขาออก);Roundabout Thai Ban Road

คู่อาร์มจระเข้สมุทรปราการ;Bus Depot Samutprakarn Crocodile Farm & Zoo

508 Bus time schedules and route maps are available in an offline PDF at busmaps.com. Use the busmaps.com website to see live bus times, train schedule or subway schedule, and step-by-step directions for all public transit in Samut Prakan

The schedule is provided in the local timezone. Times with "(+1)" indicate departures on the next day.

PDF file created on 2025-01-16

2024 BusMaps.com - All Rights Reserved