

Bus 27 Ameixial – Loulé (por Touriz)

[Go to website](#)

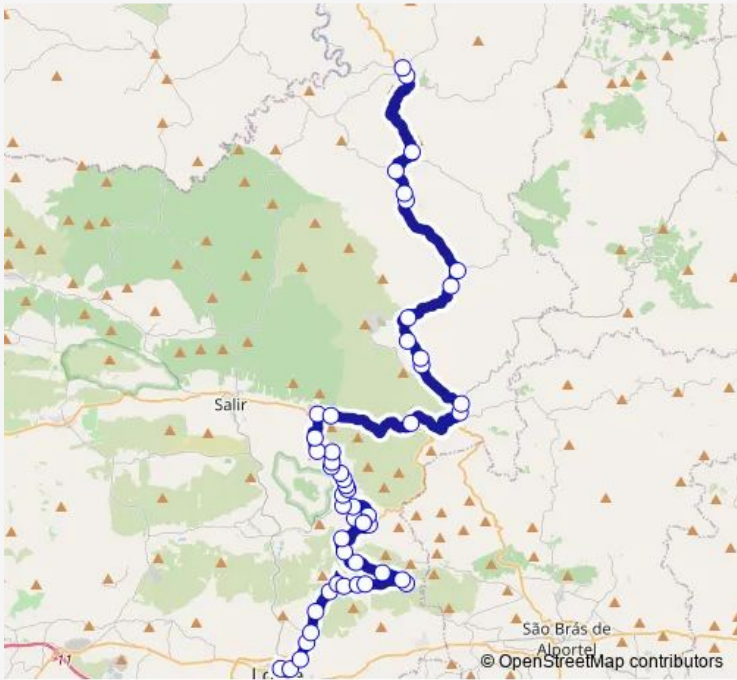
Direction
 Loulé (Terminal Rodoviário) — Ameixial (Gasolineira)
 51 stops
[Open route schedule](#)

- Loulé (Terminal Rodoviário)
- Loulé (Piscinas Municipais)
- Loulé (Centro Saúde)
- Sta. Luzia (Ladeira)
- Sta. Luzia (X Olho d'Água)
- Sta. Luzia (X Malhada Velha)
- Sta. Luzia / Clareanes
- Clareanes (Monte da Eira)
- Clareanes (Resinas)
- Carvalhoal (Oeste)
- Carvalhoal (Este)
- Amendoeira II
- Amendoeira I
- Alcaria do Gato
- Amendoeira (X N396)
- Penedos Altos (Charneca)
- Porto Nobre
- Pontão da Arrancada
- Arrancada
- Cerro Sta. Maria
- Querença

Route schedule
 Loulé (Terminal Rodoviário) — Ameixial (Gasolineira)

Monday	13:45-18:10
Tuesday	13:45-18:10
Wednesday	13:45-18:10
Thursday	13:45-18:10
Friday	13:45-18:10
Saturday	—
Sunday	—

Route info
 Direction: Loulé (Terminal Rodoviário)
 Stops: 51
 Trip Duration: 1 hour 22 min



27 — Ameixial – Loulé (por Touriz) **BusMaps**

Cerro Sta. Maria

Várzeas de Querença

Pombal

Portela do Monte

Várzea Redonda

Pirinéu

Cerca Nova

Cerro do Galo

Corcitos (Povo)

Corcitos (Poço Novo)

Tojeira

Cerro da Corte (X)

Arneirinha (X)

Casa Branca

Touriz

Eira da Cevada

Barranco Velho (Fonte da Catraia)

Barranco Velho (X Montes Novos)

Cortelha (Gasolineira)

Cortelha (Povo)

Vale Maria Dias

Cumeada (X N2)

Vale da Rosa (X Cortiçadas)

Vale da Rosa (X Figueirinha)

Cavalos

Cavalos / Portela

Portela (X)

Besteiros

Ameixial (Cemitério)

Ameixial (Gasolineira)

Direction

Ameixial (Gasolineira) — Loulé (Terminal Rodoviário)

51 stops

[Open route schedule](#)

Ameixial (Gasolineira)

Ameixial (Cemitério)

Besteiros

Portela (X)

Cavalos / Portela

Cavalos

Vale da Rosa (X Figueirinha)

Vale da Rosa (X Cortiçadas)

Cumeada (X N2)

Vale Maria Dias

Cortelha (Povo)

Cortelha (Gasolineira)

Barranco Velho (X Montes Novos)

Barranco Velho (Fonte da Catraia)

Eira da Cevada

Touriz

Casa Branca

Arneirinha (X)

Cerro da Corte (X)

Tojeira

Corcitos (Poço Novo)

Corcitos (Povo)

Cerro do Galo

Cerca Nova

Pirinéu

Route schedule

Ameixial (Gasolineira) — Loulé (Terminal Rodoviário)

Monday 06:55-14:30

Tuesday 06:55-14:30

Wednesday 06:55-14:30

Thursday 06:55-14:30

Friday 06:55-14:30

Saturday —

Sunday —

Route info

Direction: Ameixial (Gasolineira)

Stops: 51

Trip Duration: 1 hour 22 min

Várzea Redonda

Portela do Monte

Pombal

Várzeas de Querença

Cerro Sta. Maria

Querença

Cerro Sta. Maria

Arrancada

Pontão da Arrancada

Porto Nobre

Penedos Altos (Charneca)

Amendoeira (X N396)

Alcaria do Gato

Amendoeira li

Amendoeira I

Carvalho (Este)

Carvalho (Oeste)

Clareanes (Resinas)

Clareanes (Monte da Eira)

Sta. Luzia / Clareanes

Sta. Luzia (X Malhada Velha)

Sta. Luzia (X Olho d'Água)

Sta. Luzia (Ladeira)

Loulé (Centro Saúde)

Loulé (Piscinas Municipais)

Loulé (Terminal Rodoviário)

27 Bus time schedules and route maps are available in an offline PDF at busmaps.com. Use the busmaps.com website to see live bus times, train schedule or subway schedule, and step-by-step directions for all public transit in Loule

The schedule is provided in the local timezone. Times with "(+1)" indicate departures on the next day.

PDF file created on 2025-02-26

2024 BusMaps.com - All Rights Reserved