

Bus S.Vittoria IN Matenano-Force-Venarotta-Ascoli Piceno

[Go to website](#)

Direction

Santa Vittoria IN Matenano Centro — Ascoli Piceno - Iti

44 stops

[Open route schedule](#)

- Santa Vittoria IN Matenano Centro
- Bivio Montelparo S. Vittoria
- Bivio Critoli
- Bivio Montefalcone
- Ponte Maglio - Santa Vittoria IN Matenan
- Ponte Maglio - Ristorante BAR IL Maglio
- Montecchio
- S.Stefano Montecchio
- Contrada Piroccio
- Caserma Carabinieri V.Carducci
- Force - VIA Roma, 2
- Bivio Variante
- V.A.Rampi(Bivio M.Torre)
- Bivio Quinzano-Force
- Bivio Monte Moro
- Bivio Caprignano
- Bivio Tavernelle
- Castel SAN Pietro
- Bivio Appoiano
- Bivio Palmiano
- Bivio Cerreto

Route schedule

Santa Vittoria IN Matenano Centro — Ascoli Piceno - Iti

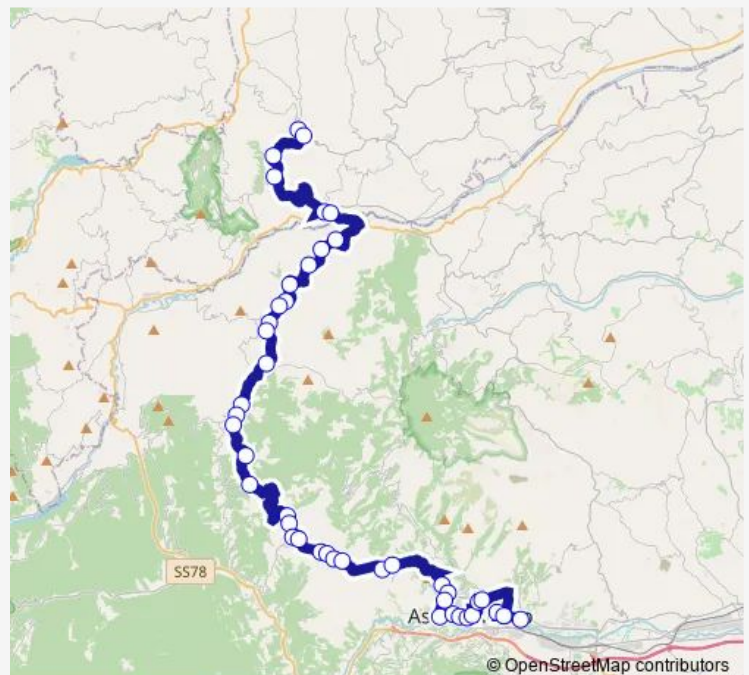
Monday	06:35
Tuesday	06:35
Wednesday	06:35
Thursday	06:35
Friday	06:35
Saturday	06:35
Sunday	—

Route info

Direction: Santa Vittoria IN Matenano Centro

Stops: 44

Trip Duration: 1 hour 20 min



■ S.Vittoria IN Matenano-Force-Venarotta-Ascoli Piceno

BusMaps

Venarotta Pratera

VIA Nardi

Venarotta Centro

Bivio Olibra

Bivio Cepparano

Bivio Castellano

Bivio Vallorano - Venarotta

Curti - Venarotta

Case Poli

Strada Venarottese-Monterocco

Cavalcavia Monterocco-Strada Venarotta

Carabinieri - Circonvallazione Stadio

Ascoli Piceno - Enel

Ascoli Piceno - Porta Romana

Ascoli Piceno - Inail

Ascoli Piceno - Tribunale

Ascoli Piceno - VIA Trieste EX-Olimpia

Ascoli Piceno - Liceo Classico

Ascoli Piceno - Pasticceria Marini

Ascoli Piceno - VIA Indipendenza Aci

Ascoli Piceno - Stazione Fs

Ascoli Piceno - VIA Indipendenza Aci

Ascoli Piceno - Iti

Bus time schedules and route maps are available in an offline PDF at busmaps.com. Use the busmaps.com website to see live bus times, train schedule or subway schedule, and step-by-step directions for all public transit in Ascoli Piceno

The schedule is provided in the local timezone. Times with "(+1)" indicate departures on the next day.

PDF file created on 2025-01-31

2024 BusMaps.com - All Rights Reserved