

## Bus 1009 ช่วงวงกลมตลาดยิ่งเจริญ - ตลาดวงศ์กร - วัชรพล; Ying Charoen Market - Wongsakon Market - Watchara Phon

[Go to website](#)

### Direction

ตรงข้ามซอยพหลโยธิน 54/1; Opposite Soi Phaholyothin 54/1  
— จุดขึ้นลง; visual stop

80 stops

[Open route schedule](#)

ตรงข้ามซอยพหลโยธิน 54/1; Opposite Soi Phaholyothin 54/1

ตรงข้ามช่องทางทำดินแดง 2; Opposite Chong thang Tha Din daeng 2

ตรงข้าม รพ.ภูมิพลอดุลยเดช; Opposite Bhumibol Adulyadej Hospital

ตรงข้ามหอประชุมกองทัพอากาศ; Opposite Airforce Convention Hall

ตรงข้ามโรงเรียนฤทธิยะวรรณาลัย; Opposite Ritthiyawannalai School

พิพิธภัณฑ์กองทัพอากาศ; Royal Thai Air Force Museum

กองบัญชาการกองทัพอากาศ; Royal Thai Air Force

จุดขึ้นลง; visual stop

จุดขึ้นลง; visual stop

จุดขึ้นลง; visual stop

จุดขึ้นลง; visual stop

จุดขึ้นลง; visual stop

จุดขึ้นลง; visual stop

จุดขึ้นลง; visual stop

จุดขึ้นลง; visual stop

จุดขึ้นลง; visual stop

จุดขึ้นลง; visual stop

จุดขึ้นลง; visual stop

### Route schedule

ตรงข้ามซอยพหลโยธิน 54/1; Opposite Soi Phaholyothin 54/1  
— จุดขึ้นลง; visual stop

Monday 00:00

Tuesday 00:00

Wednesday 00:00

Thursday 00:00

Friday 00:00

Saturday 00:00

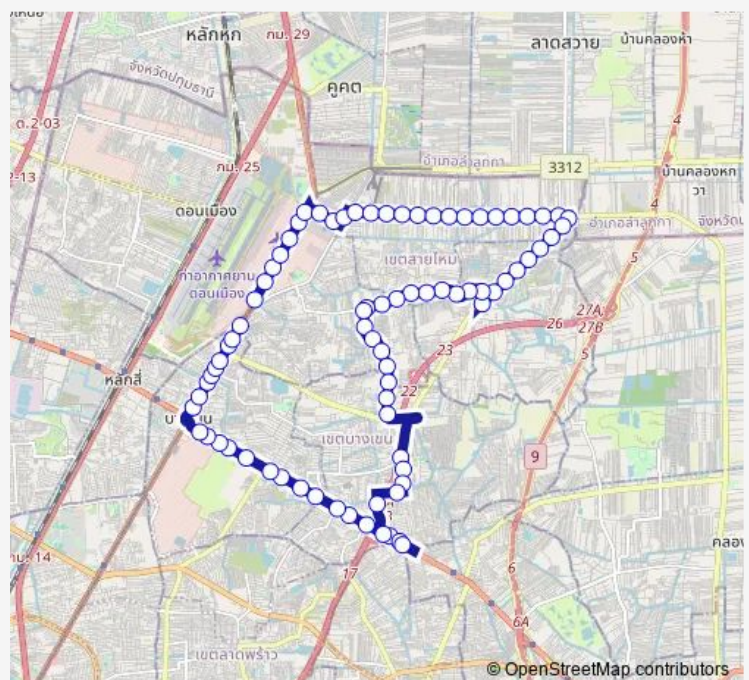
Sunday 00:00

### Route info

Direction: ตรงข้ามซอยพหลโยธิน 54/1; Opposite Soi Phaholyothin 54/1

Stops: 80

Trip Duration: 1 hour 38 min



จุดขึ้นลง;visual stop

จุดขึ้นลง;visual stop

จุดขึ้นลง;visual stop

จุดขึ้นลง;visual stop

จุดขึ้นลง;visual stop

จุดขึ้นลง;visual stop

จุดขึ้นลง;visual stop

จุดขึ้นลง;visual stop

จุดขึ้นลง;visual stop

จุดขึ้นลง;visual stop

จุดขึ้นลง;visual stop

จุดขึ้นลง;visual stop

จุดขึ้นลง;visual stop

จุดขึ้นลง;visual stop

ซอยจันทน์แจ่มใส, ออเงิน;Soi Chan Chaemsai

จุดขึ้นลง;visual stop

จุดขึ้นลง;visual stop

จุดขึ้นลง;visual stop

จุดขึ้นลง;visual stop

จุดขึ้นลง;visual stop

จุดขึ้นลง;visual stop

จุดขึ้นลง;visual stop

จุดขึ้นลง;visual stop

จุดขึ้นลง;visual stop

จุดขึ้นลง;visual stop

จุดขึ้นลง;visual stop

จุดขึ้นลง;visual stop

จุดขึ้นลง;visual stop

จุดขึ้นลง;visual stop

จุดขึ้นลง;visual stop

จุดขึ้นลง;visual stop

จุดขึ้นลง;visual stop

จุดขึ้นลง;visual stop

วัชรพลอะไหล่;Watcharaphon Spare Parts

ข้าวแกงกัญญ์มาลี;Kan Mali Rice and Curry

ครัวდანัง;Da Nang Restaurant

เสถียรธรรมสถาน;Sathira Dhamma Place

MRT วัชรพล (ทางออก 2);Mrt Watcharaphon Station (Exit 2)

รามอินทรา กม.6 (ขาออก);Ramintra Km.6 (Outbound)

รามอินทรา กม.6 (ขาเข้า);Ramintra Km.6 (Inbound)

MRT วัชรพล (ทางออก 4);Mrt Watcharaphon Station (Exit 4)

รามอินทรา กม. 5 (ขาออก);Ramintra Km. 5 (Outbound)

ตรงข้ามกองบินตำรวจ;Police Aviation Division (Opposite)

ซอยมัยลาภ;Soi Maiyalap

รามอินทรา ก.ม.4 (ขาเข้า);Ram Inthra Kor Mor 4 (Inbound)

ตรงข้ามหมู่บ้านเกาหลี;Korean Village (Opposite)

บิ๊กซีเอ็กซ์ตรา รามอินทรา;Big C Extra Ramintra

รามอินทรา กม.2 (ขาเข้า);Ramintra Km.2 (Inbound)

สนามมวยลุมพินีรามอินทรา;Lumpinee Stadium

ตรงข้ามโรงเรียนปราโมชวิทยารามอินทรา;Opposite Pramot Wittaya Ramintra School

ศูนย์พัฒนากีฬากองทัพบก รามอินทรา;Royal Thai Army Sports Center Ramintra

ตรงข้ามเซ็นทรัลรามอินทรา;Central (Ramintra) (Opposite)

ตรงข้าม ม.เกริก;Opposite Krirk University

กรมทหารสื่อสารกองทัพบก 1;Opposite Lotus Laksi

ตรงข้ามโลตัสหลักสี่;Opposite Lotus Laksi

ซอยพหลโยธิน 61;Soi Phaholyothin 61

ซอยพหลโยธิน 65;Soi Phahon Yothin 65

ตรงข้ามซอยสายหยุด;Soi Saiyut (Opposite)

ตรงข้าม รพ.เซ็นทรัลเอนเนอรัล;Opposite Central General Hospital

ตรงข้ามบิ๊กซีสะพานใหม่;Big C Saphan Mai (Opposite)

ตลาดไทยณรงค์;Thai Narong Market

จุดขึ้นลง;visual stop

1009 Bus time schedules and route maps are available in an offline PDF at [busmaps.com](https://busmaps.com). Use the [busmaps.com](https://busmaps.com) website to see live bus times, train schedule or subway schedule, and step-by-step directions for all public transit in Sai Mai

The schedule is provided in the local timezone. Times with "(+1)" indicate departures on the next day.

PDF file created on 2025-02-26

2024 BusMaps.com - All Rights Reserved