

Bus 63 Maastricht - Maaseik

[Go to website](#)

Direction

Maaseik, Van Eycklaan perron 4 — Maastricht, Station perron D

50 stops

[Open route schedule](#)

Maaseik, Van Eycklaan perron 4

Maaseik, Burgemeester Philipslaan

Maaseik, Bospoort perron 4

Maaseik, Zaveldijk

Maaseik, Oude Barrier

Elen, Kruispunt

Rotem, Kruispunt

Rotem, Kasteel

Dilsen, Kruispunt

Dilsen, Boslaan

Lanklaar, Kruispunt

Lanklaar, Slakkenstraat

Lanklaar, Rijksweg

Eisden, Schabbertenstraat

Eisden, Vrijthof perron 1

Eisden, Patro

Maasmechelen, Village

Eisden, Kunstacademie

Eisden, Kersenlaan

Eisden, Koninginnelaan

Eisden, Pauwengraaf

Route schedule

Maaseik, Van Eycklaan perron 4 — Maastricht, Station perron D

Monday 06:18-20:47

Tuesday 06:18-20:47

Wednesday 06:18-20:47

Thursday 06:18-20:47

Friday 06:18-20:47

Saturday 15:53-20:53

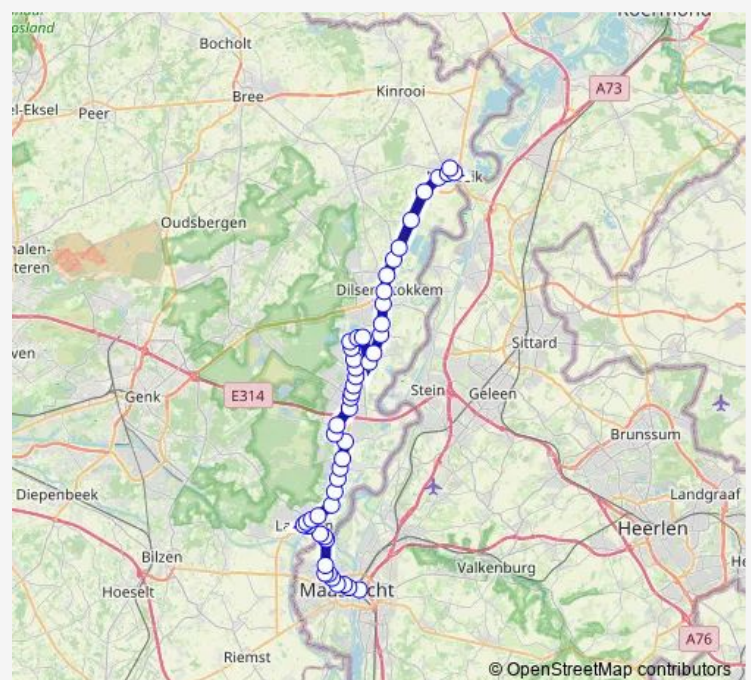
Sunday 10:23-18:23

Route info

Direction: Maaseik, Van Eycklaan perron 4

Stops: 50

Trip Duration: 1 hour 20 min



63 — Maastricht - Maaseik

Eisden, Bloemenlaan

Eisden, Berensheuvel

Maasmechelen, Rijksweg

Maasmechelen, College

Maasmechelen, Centrum

Maasmechelen, Endepoel

Opgrimbie, Bredeweg

Opgrimbie, Plein

Opgrimbie, Kruispunt

Rekem, Daelwezeth

Rekem, Populierenlaan

Rekem, Bovenwezet

Neerharen, Steenweg

Lanaken, Tournebride

Lanaken, Pietersheim

Lanaken, Vertakking

Lanaken, Atheneum Alicebourg

Lanaken, Gemeentehuis

Lanaken, Cultureel Centrum

Smeermaas, Nijverheidslaan

Smeermaas, Kruispunt

Maastricht, Caberg Grens

Maastricht, Brusselseweg Sandersweg

Maastricht, Caberg

Maastricht, Peter Huijssenslaan

Maastricht, Frontensingel/Maagdendries

Maastricht, Boschstraat/Maagdendries

Maastricht, Mosae Forum/Centrum

Direction

Maaseik, Van Eycklaan perron 4 — Maastricht, Station perron D

50 stops

[Open route schedule](#)

Maaseik, Van Eycklaan perron 4

Maaseik, Burgemeester Philipslaan

Maaseik, Bospoort perron 4

Maaseik, Zaveldijk

Maaseik, Oude Barrier

Elen, Kruispunt

Rotem, Kruispunt

Rotem, Kasteel

Dilsen, Kruispunt

Dilsen, Boslaan

Lanklaar, Kruispunt

Lanklaar, Slakkenstraat

Lanklaar, Rijksweg

Eisden, Schabbertenstraat

Eisden, Brandweerkazerne

Eisden, Brandweerkazerne

Maasmechelen, Village

Eisden, Kunstacademie

Eisden, Kersenlaan

Eisden, Koninginnelaan

Eisden, Pauwengraaf

Eisden, Bloemenlaan

Eisden, Berensheuvel

Maasmechelen, Rijksweg

Route schedule

Maaseik, Van Eycklaan perron 4 — Maastricht, Station perron D

Monday —

Tuesday —

Wednesday —

Thursday —

Friday —

Saturday 06:53-14:53

Sunday —

Route info

Direction: Maaseik, Van Eycklaan perron 4

Stops: 50

Trip Duration: 1 hour 22 min

Maasmechelen, College

Maasmechelen, Centrum

Maasmechelen, Endepoel

Opgrimbie, Bredeweg

Opgrimbie, Plein

Opgrimbie, Kruispunt

Rekem, Daelwezeth

Rekem, Populierenlaan

Rekem, Bovenwezet

Neerharen, Steenweg

Lanaken, Tournebride

Lanaken, Pietersheim

Lanaken, Vertakking

Lanaken, Atheneum Alicebourg

Lanaken, Gemeentehuis

Lanaken, Cultureel Centrum

Smeermaas, Nijverheidslaan

Smeermaas, Kruispunt

Maastricht, Caberg Grens

Maastricht, Brusselseweg Sandersweg

Maastricht, Caberg

Maastricht, Peter Huijssenslaan

Maastricht, Frontensingel/Maagdendries

Maastricht, Boschstraat/Maagdendries

Maastricht, Mosae Forum/Centrum

Maastricht, Station perron D

Direction

Lanaken, Cultureel Centrum — Maastricht, Station perron D

11 stops

[Open route schedule](#)

Lanaken, Cultureel Centrum

Smeermaas, Nijverheidslaan

Smeermaas, Kruispunt

Maastricht, Caberg Grens

Maastricht, Brusselseweg Sandersweg

Maastricht, Caberg

Maastricht, Peter Huijssenslaan

Maastricht, Frontensingel/Maagdendries

Maastricht, Boschstraat/Maagdendries

Maastricht, Mosae Forum/Centrum

Maastricht, Station perron D

Route schedule

Lanaken, Cultureel Centrum — Maastricht, Station perron D

Monday 06:57

Tuesday 06:57

Wednesday 06:57-12:00

Thursday 06:57

Friday 06:57

Saturday —

Sunday —

Route info

Direction: Lanaken, Cultureel Centrum

Stops: 11

Trip Duration: 0 hour 23 min

Direction

Maastricht, Station perron D — Maaseik, Van Eycklaan perron 3

51 stops

[Open route schedule](#)

Maastricht, Station perron D

Maastricht, Mosae Forum/Centrum

Maastricht, Boschstraat/Maagdendries

Maastricht, Frontensingel/Maagdendries

Maastricht, Cabergerweg

Maastricht, Peter Huijssenslaan

Maastricht, Caberg

Maastricht, Brusselseweg Sandersweg

Maastricht, Caberg Grens

Smeermaas, Kruispunt

Smeermaas, Nijverheidslaan

Lanaken, Cultureel Centrum

Lanaken, Gemeentehuis

Lanaken, Atheneum Alicebourg

Lanaken, Vertakking

Lanaken, Pietersheim

Lanaken, Tournebride

Neerharen, Steenweg

Rekem, Bovenwezet

Rekem, Populierenlaan

Rekem, Daelwezeth

Opgrimbie, Kruispunt

Opgrimbie, Plein

Opgrimbie, Bredeweg

Route schedule

Maastricht, Station perron D — Maaseik, Van Eycklaan perron 3

Monday —

Tuesday —

Wednesday —

Thursday —

Friday —

Saturday 07:34-14:34

Sunday —

Route info

Direction: Maastricht, Station perron D

Stops: 51

Trip Duration: 1 hour 29 min

Maasmechelen, Endepoel

Maasmechelen, Centrum

Maasmechelen, College

Maasmechelen, Rijksweg

Eisden, Berensheuvel

Eisden, Bloemenlaan

Eisden, Pauwengraaf

Eisden, Koninginnelaan

Eisden, Kersenlaan

Eisden, Kunstacademie

Maasmechelen, Village

Eisden, Brandweerkazerne

Eisden, Brandweerkazerne

Eisden, Schabbertenstraat

Lanklaar, Rijksweg

Lanklaar, Slakkenstraat

Lanklaar, Kruispunt

Dilsen, Boslaan

Dilsen, Kruispunt

Rotem, Kasteel

Rotem, Kruispunt

Elen, Kruispunt

Maaseik, Oude Barrier

Maaseik, Zaveldijk

Maaseik, Bospoort perron 3

Maaseik, Burgemeester Philipslaan

Maaseik, Van Eycklaan perron 3

Direction

Maastricht, Station perron D — Maaseik, Van Eycklaan perron 3

51 stops

[Open route schedule](#)

Maastricht, Station perron D

Maastricht, Mosae Forum/Centrum

Maastricht, Boschstraat/Maagdendries

Maastricht, Frontensingel/Maagdendries

Maastricht, Cabergerweg

Maastricht, Peter Huijssenslaan

Maastricht, Caberg

Maastricht, Brusselseweg Sandersweg

Maastricht, Caberg Grens

Smeermaas, Kruispunt

Smeermaas, Nijverheidslaan

Lanaken, Cultureel Centrum

Lanaken, Gemeentehuis

Lanaken, Atheneum Alicebourg

Lanaken, Vertakking

Lanaken, Pietersheim

Lanaken, Tournebride

Neerharen, Steenweg

Rekem, Bovenwezet

Rekem, Populierenlaan

Rekem, Daelwezeth

Opgrimbie, Kruispunt

Opgrimbie, Plein

Opgrimbie, Bredeweg

Route schedule

Maastricht, Station perron D — Maaseik, Van Eycklaan perron 3

Monday 06:09-21:38

Tuesday 06:09-21:38

Wednesday 06:09-21:38

Thursday 06:09-21:38

Friday 06:09-21:38

Saturday 15:34-21:34

Sunday 10:15-19:15

Route info

Direction: Maastricht, Station perron D

Stops: 51

Trip Duration: 1 hour 28 min

Maasmechelen, Endepoel

Maasmechelen, Centrum

Maasmechelen, College

Maasmechelen, Rijksweg

Eisden, Berensheuvel

Eisden, Bloemenlaan

Eisden, Pauwengraaf

Eisden, Koninginnelaan

Eisden, Kersenlaan

Eisden, Kunstacademie

Maasmechelen, Village

Eisden, Patro

Eisden, Vrijthof perron 1

Eisden, Schabbertenstraat

Lanklaar, Rijksweg

Lanklaar, Slakkenstraat

Lanklaar, Kruispunt

Dilsen, Boslaan

Dilsen, Kruispunt

Rotem, Kasteel

Rotem, Kruispunt

Elen, Kruispunt

Maaseik, Oude Barrier

Maaseik, Zaveldijk

Maaseik, Bospoort perron 3

Maaseik, Burgemeester Philipslaan

Maaseik, Van Eycklaan perron 3

Direction

Maasmechelen, Centrum — Lanaken, Cultureel Centrum

15 stops

[Open route schedule](#)

Maasmechelen, Centrum

Maasmechelen, Endepoel

Opgrimbie, Bredeweg

Opgrimbie, Plein

Opgrimbie, Kruispunt

Rekem, Daelwezeth

Rekem, Populierenlaan

Rekem, Bovenwezeth

Neerharen, Steenweg

Lanaken, Tournebride

Lanaken, Pietersheim

Lanaken, Vertakking

Lanaken, Atheneum Alicebourg

Lanaken, Gemeentehuis

Lanaken, Cultureel Centrum

Route schedule

Maasmechelen, Centrum — Lanaken, Cultureel Centrum

Monday 16:03

Tuesday 16:03

Wednesday 12:11-16:03

Thursday 16:03

Friday 16:03

Saturday —

Sunday —

Route info

Direction: Maasmechelen, Centrum

Stops: 15

Trip Duration: 0 hour 24 min

63 Bus time schedules and route maps are available in an offline PDF at busmaps.com. Use the busmaps.com website to see live bus times, train schedule or subway schedule, and step-by-step directions for all public transit in Maastricht

The schedule is provided in the local timezone. Times with "(+1)" indicate departures on the next day.

PDF file created on 2025-01-16

2024 BusMaps.com - All Rights Reserved