

Bus 藍7副 故宮-捷運市政府站

[Go to website](#)

Direction

故宮博物院 — 捷運市政府站

33 stops

[Open route schedule](#)

- 故宮博物院
- 外雙溪(至善)
- 外雙溪(故宮)
- 自強隧道
- 捷運劍南路站
- 美麗華
- 文湖國小
- 治馨新村
- 捷運西湖站
- 恕德家商
- 麗山街
- 捷運港墘站(內湖高工)
- 港墘派出所
- 瑞光路
- 公館山
- 麗寶大樓
- 時報廣場
- 民權大橋
- 新湖三路口(台北花市)
- 新湖一路口
- 新湖民善街口(一)

Route schedule

故宮博物院 — 捷運市政府站

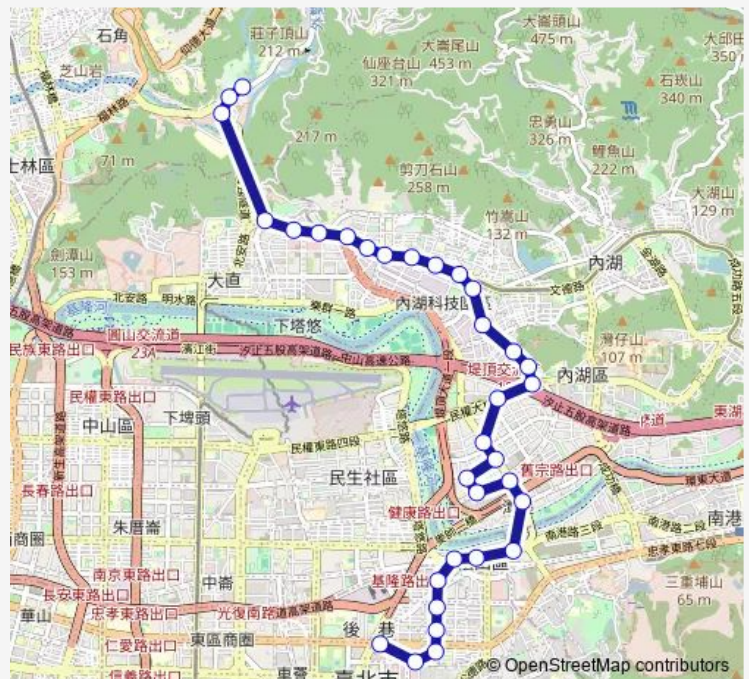
Monday	06:00-19:00
Tuesday	06:00-19:00
Wednesday	06:00-19:00
Thursday	06:00-19:00
Friday	06:00-19:00
Saturday	07:00-21:00
Sunday	07:00-21:00

Route info

Direction: 故宮博物院

Stops: 33

Trip Duration: 1 hour 7 min



■ 藍7副 — 故宮-捷運市政府站

行善路

潭美國小(舊宗)

週美里一

玉成里

松山車站(八德)

松山農會

雅祥公園

永吉松信路口

富台公園

市立工農(正門)

中油大樓

捷運市政府站

藍7副 Bus time schedules and route maps are available in an offline PDF at busmaps.com. Use the busmaps.com website to see live bus times, train schedule or subway schedule, and step-by-step directions for all public transit in Taipei

The schedule is provided in the local timezone. Times with "(+1)" indicate departures on the next day.

PDF file created on 2025-01-16

2024 BusMaps.com - All Rights Reserved