

Bus 9 Route D'Ales - Bouillargues/Route D'Arles

[Go to website](#)

Direction

Route D'Ales — Gare Feucheres

16 stops

[Open route schedule](#)

Route D'Ales

Margeride

Paratonnerre

4 Pillons

EAU Bouillie

MAS Balan

9 Arcades

Quartier D'Espagne

Gafonne

Stade Route D'Ales

Cimetiere Protestant

Maison DE Sante

Place D'Assas

Arenes

Esplanade T2

Gare Feucheres

Route schedule

Route D'Ales — Gare Feucheres

Monday —

Tuesday —

Wednesday —

Thursday —

Friday —

Saturday —

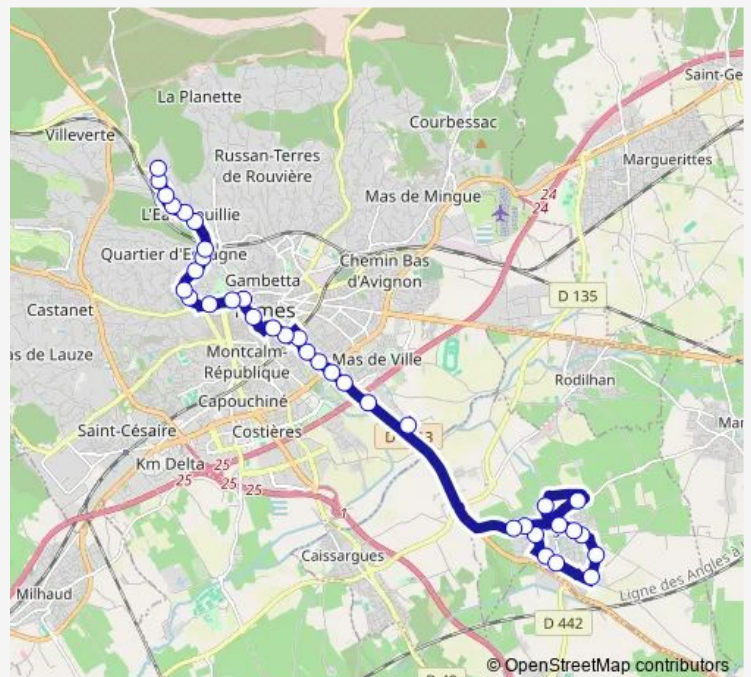
Sunday 07:09-20:34

Route info

Direction: Route D'Ales

Stops: 16

Trip Duration: 0 hour 19 min



9 — Route D'Ales - Bouillargues/Route D'Arles

Direction

Gare Feucheres — Route D'Ales

17 stops

[Open route schedule](#)

Gare Feucheres

Esplanade T2

Arenes

Maison Carre

Place D'Assas

Roosevelt

Cimetiere Protestant

Stade Route D'Ales

Rostand

Quartier D'Espagne

9 Arcades

MAS Balan

EAU Bouillie

4 Pylons

Paratonnerre

Margeride

Route D'Ales

Route schedule

Gare Feucheres — Route D'Ales

Monday

—

Tuesday

—

Wednesday

—

Thursday

—

Friday

—

Saturday

—

Sunday

08:37-20:10

Route info

Direction: Gare Feucheres

Stops: 17

Trip Duration: 0 hour 18 min

Direction

Route D'Ales — 8 MAI 1945

27 stops

[Open route schedule](#)

Route D'Ales

Margeride

Paratonnerre

4 Pilon

EAU Bouillie

MAS Balan

9 Arcades

Quartier D'Espagne

Gafonne

Stade Route D'Ales

Cimetiere Protestant

Maison DE Sante

Place D'Assas

Arenes

Esplanade T2

Gare Feucheres

Gare Triaire

Natoire

Barcelone

Nemausus

Allende

Platanettes

Narvick

Route D'Arles

Bouton D'Or

Route schedule

Route D'Ales — 8 MAI 1945

Monday 05:52-20:05

Tuesday 05:52-20:05

Wednesday 05:52-20:05

Thursday 05:52-20:05

Friday 05:52-20:05

Saturday 05:54-19:53

Sunday —

Route info

Direction: Route D'Ales

Stops: 27

Trip Duration: 0 hour 38 min

Bellevue

8 MAI 1945

Direction

8 MAI 1945 — Route D'Ales

36 stops

[Open route schedule](#)

8 MAI 1945

Cimetiere

Bosquets

Chemin Vauvert

LES Manades

Gymnase

LA Source

LA Madone

MAS D'Iglon

Soleil Levant

Bellevue

Bouton D'Or

Route D'Arles

Narvick

Platanettes

Allende

Nemausus

Barcelone

Lycee Cci

Gare Feucheres

Esplanade T2

Arenes

Maison Carre

Place D'Assas

Roosevelt

Route schedule

8 MAI 1945 — Route D'Ales

Monday 05:54-20:13

Tuesday 05:54-20:13

Wednesday 05:54-20:13

Thursday 05:54-20:13

Friday 05:54-20:13

Saturday 05:55-19:56

Sunday —

Route info

Direction: 8 MAI 1945

Stops: 36

Trip Duration: 0 hour 57 min

Cimetiere Protestant

Stade Route D'Ales

Rostand

Quartier D'Espagne

9 Arcades

MAS Balan

EAU Bouillie

4 Pylons

Paratonnerre

Margeride

Route D'Ales

Direction

8 MAI 1945 — Gare Triaire

20 stops

[Open route schedule](#)

8 MAI 1945

Cimetiere

Bosquets

Chemin Vauvert

LES Manades

Gymnase

LA Source

LA Madone

MAS D'Iglon

Soleil Levant

Bellevue

Bouton D'Or

Route D'Arles

Narvick

Platanettes

Allende

Nemausus

Barcelone

Lycee Cci

Gare Triaire

Route schedule

8 MAI 1945 — Gare Triaire

Monday 06:53

Tuesday 06:53

Wednesday 06:53

Thursday 06:53

Friday 06:53

Saturday —

Sunday —

Route info

Direction: 8 MAI 1945

Stops: 20

Trip Duration: 0 hour 36 min

9 Bus time schedules and route maps are available in an offline PDF at busmaps.com. Use the busmaps.com website to see live bus times, train schedule or subway schedule, and step-by-step directions for all public transit in Nimes

The schedule is provided in the local timezone. Times with "(+1)" indicate departures on the next day.

PDF file created on 2025-01-16

2024 BusMaps.com - All Rights Reserved