

Bus 280бс (Борисов - Нивки)

[Go to website](#)

Direction

Нивки — Аўтавакзал Барысаў

37 stops

[Open route schedule](#)

- Нивки
- Соболевка
- Имени Воровского
- Соболевка
- Мстиж
- Горелый Луг
- Ганцевичи
- Горелый Луг
- Смоляры
- Берёзовщина
- Усохи
- Рудня
- Буденичи
- Рудня
- Усохи
- Смоляры
- Иканы
- Кайтаново
- Завидное
- Кимия
- Вал

Route schedule

Нивки — Аўтавакзал Барысаў

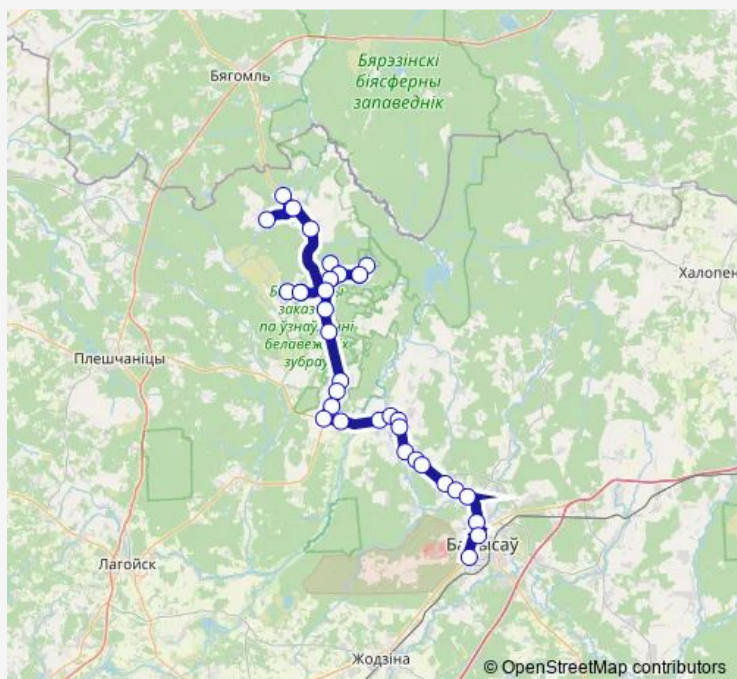
Monday	—
Tuesday	08:40
Wednesday	—
Thursday	08:40
Friday	—
Saturday	—
Sunday	—

Route info

Direction: Нивки

Stops: 37

Trip Duration: 2 hour 29 min



■ 280бс (Борисов - Нивки)

Зембинская больница

Зембин

Каменка

Костюки

Веселово

Поворот на Заболотье

Большая Тростяница

Студёнка

Поворот на Светлую Рощу

Бытча

Елисеевское кладбище

Малое Стахово

Районная больница

Рынок (Старый город)

Памятник экипажу Павла Рака

Аўтавакзал Барысаў

Direction

Аўтавакзал Барысаў — Нивки

37 stops

[Open route schedule](#)

Аўтавакзал Барысаў

Памятник экипажу Павла Рака

Рынок

Районная больница

Малое Стахово

Елисеевское кладбище

Бытча

Поворот на Светлую Рощу

Студёнка

Большая Тростяница

Поворот на Заболотье

Веселово

Костюки

Каменка

Зембин

Зембинская больница

Вал

Кимия

Завидное

Кайтаново

Иканы

Смоляры

Усохи

Рудня

Буденичи

Route schedule

Аўтавакзал Барысаў — Нивки

Monday

—

Tuesday

15:00

Wednesday

—

Thursday

15:00

Friday

—

Saturday

—

Sunday

—

Route info

Direction: Аўтавакзал Барысаў

Stops: 37

Trip Duration: 2 hour 29 min

Рудня

Усохи

Берёзовщина

Смоляры

Горелый Луг

Ганцевичи

Горелый Луг

Мстиж

Соболевка

Имени Воровского

Соболевка

Нивки

2806с (Борисов - Нивки) Bus time schedules and route maps are available in an offline PDF at busmaps.com. Use the busmaps.com website to see live bus times, train schedule or subway schedule, and step-by-step directions for all public transit in Barysaw

The schedule is provided in the local timezone. Times with "(+1)" indicate departures on the next day.

PDF file created on 2025-02-26

2024 BusMaps.com - All Rights Reserved