

Bus Ovi Oviedo-Soto de Llanera [Huca] [Real Oviedo]

[Go to website](#)

Direction

[SANTOLAYA|Santa Eulalia] Urbanización Soto de Llanera 2 [CTA 07297] — [Oviedo/Uviéu] Real Oviedo [Cta 01601]

21 stops

[Open route schedule](#)

[SANTOLAYA|Santa Eulalia] Urbanización Soto de Llanera 2 [CTA 07297]

[SANTOLAYA|Santa Eulalia] Urbanización Soto de Llanera 3 [CTA 07298]

[SANTOLAYA|Santa Eulalia] Urbanización Soto de Llanera 4 [CTA 07299]

[SANTOLAYA|Santa Eulalia] Urbanización Soto de Llanera 5 [CTA 07300]

[SANTOLAYA|Santa Eulalia] Urbanización Soto de Llanera [CTA 07301]

[SANTOLAYA|Santa Eulalia] Fozalguera - Pruvia [CTA 06461]

[SANTA ROSA] El Herrero [CTA 06462]

[SANTA ROSA] COFAS - Pruvia [CTA 07302]

[SANTA ROSA] Pruvia - AS-18 Km 7 [CTA 06463]

[URBANIZACIÓN LA FRESNEDA] Campo Golf [CTA 06464]

[Urbanización LA Fresneda] Glorieta CC Azabache [Cta 02325]

[Urbanización LA Fresneda] Cruce Camino de Santiago [Cta 02335]

[Urbanización LA Fresneda] Glorieta Paseo de Las Bicicletas [Cta 02463]

[Urbanización LA Fresneda] Cruce Camino de la Suerte [Cta 02464]

[Urbanización LA Fresneda] Los Abedules [Cta 02346]

Route schedule

[SANTOLAYA|Santa Eulalia] Urbanización Soto de Llanera 2 [CTA 07297] — [Oviedo/Uviéu] Real Oviedo [Cta 01601]

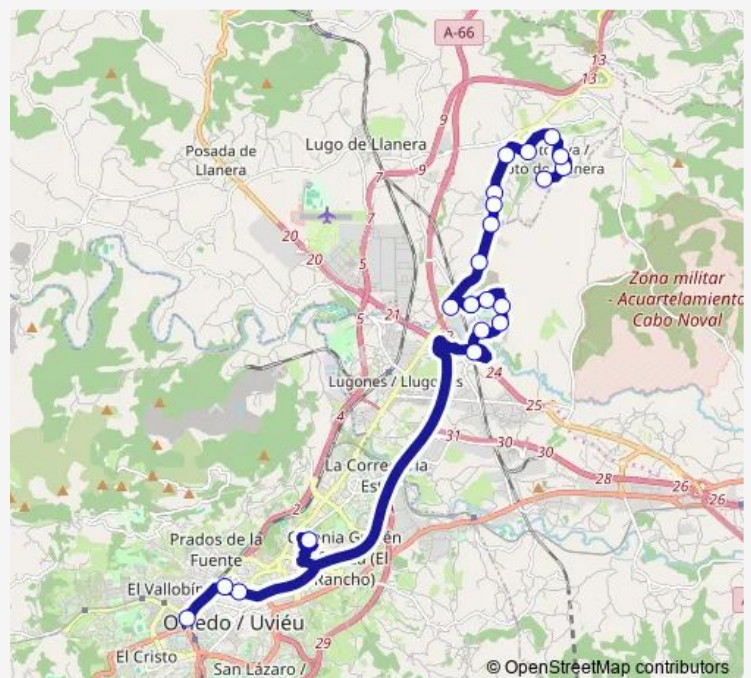
Monday	11:00-11:25
Tuesday	11:00-11:25
Wednesday	11:00-11:25
Thursday	11:00-11:25
Friday	11:00-11:25
Saturday	—
Sunday	—

Route info

Direction: [SANTOLAYA|Santa Eulalia] Urbanización Soto de Llanera 2 [CTA 07297]

Stops: 21

Trip Duration: 0 hour 35 min



■ Ovi — Oviedo-Soto de Llanera [Huca] [Real Oviedo]

[Urbanización LA Fresneda] Plaza Central [Cta 02347]

[Urbanización LA Fresneda] Cruce La Fresneda [Cta 02348]

[OVIEDO/UVIÉU] HUCA - Nuevo Hospital [CTA 16751]

[Oviedo/Uviéu] General Elorza - Cruce La Lila [Cta 02060]

[Oviedo/Uviéu] Plaza Primo Rivera [Cta 02061]

[Oviedo/Uviéu] Real Oviedo [Cta 01601]

Direction

[Oviedo/Uviéu] Real Oviedo - Villa Magdalena [Cta 02065]
— [SANTOLAYA|Santa Eulalia] Urbanización Soto de Llanera 2 [CTA 07297]

16 stops

[Open route schedule](#)

[Oviedo/Uviéu] Real Oviedo - Villa Magdalena [Cta 02065]

[Oviedo/Uviéu] Plaza Primo Rivera [Cta 02061]

[OVIEDO/UVIÉU] HUCA - Nuevo Hospital [CTA 16751]

[Urbanización LA Fresneda] Cruce La Fresneda [Cta 02466]

[URBANIZACIÓN LA FRESNEDA] Plaza Central [CTA 07287]

[Urbanización LA Fresneda] Los Abedules [Cta 02465]

[Urbanización LA Fresneda] Cruce Camino de la Suerte [Cta 02343]

[Urbanización LA Fresneda] Glorieta Paseo de Las Bicicletas [Cta 02338]

[Urbanización LA Fresneda] Glorieta Camino de Santiago [Cta 02349]

[Urbanización LA Fresneda] Campo Golf [Cta 05506]

[Santa Rosa] Pruvia - AS-18 Km 7 [Cta 05509]

[SANTA ROSA] COFAS - Pruvia [CTA 07296]

[Santa Rosa] El Herrero [Cta 05511]

[Santolaya|Santa Eulalia] Fozalguera - Pruvia [Cta 02959]

[Santolaya|Santa Eulalia] Urbanización Soto de Llanera [Cta 00755]

[SANTOLAYA|Santa Eulalia] Urbanización Soto de Llanera 2 [CTA 07297]

Route schedule

[Oviedo/Uviéu] Real Oviedo - Villa Magdalena [Cta 02065]
— [SANTOLAYA|Santa Eulalia] Urbanización Soto de Llanera 2 [CTA 07297]

Monday 14:30-14:35

Tuesday 14:30-14:35

Wednesday 14:30-14:35

Thursday 14:30-14:35

Friday 14:30-14:35

Saturday —

Sunday —

Route info

Direction: [Oviedo/Uviéu] Real Oviedo - Villa Magdalena [Cta 02065]

Stops: 16

Trip Duration: 0 hour 45 min

Ovi Bus time schedules and route maps are available in an offline PDF at busmaps.com. Use the busmaps.com website to see live bus times, train schedule or subway schedule, and step-by-step directions for all public transit in Oviedo

The schedule is provided in the local timezone. Times with "(+1)" indicate departures on the next day.

PDF file created on 2025-01-16

2024 BusMaps.com - All Rights Reserved