

Direction

Casale sul Sile Chiesa — 27 Ottobre D4

50 stops

[Open route schedule](#)

- Casale sul Sile Chiesa
- Casale Bivio Bonisiolo
- Casale sul Sile Matter
- Quarto d'Altino zona indu
- Quarto d'Altino Zanettin
- Quarto d'Altino Centro
- Quarto d'Altino Augusta
- Quarto d'Altino Bellini
- Quarto d'Altino Armstrong
- Le Crete
- Le Crete Canale
- San Liberale Poianon
- San Liberale
- San Liberale Nievo
- San Liberale Morante
- San Liberale Praello
- Gaggio Cimitero
- Marcon Perosi
- Marcon Vittoria
- Marcon Cooperazione
- Marcon Marmolada

Route schedule

Casale sul Sile Chiesa — 27 Ottobre D4

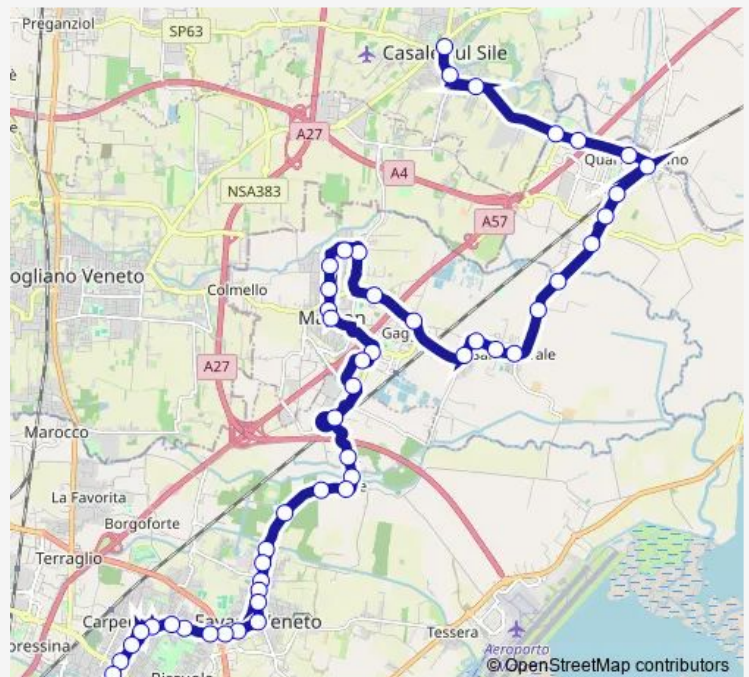
Monday	06:00
Tuesday	06:00
Wednesday	06:00
Thursday	06:00
Friday	06:00
Saturday	06:00
Sunday	—

Route info

Direction: Casale sul Sile Chiesa

Stops: 50

Trip Duration: 0 hour 48 min



9e — Casale sul Sile Chiesa - 27 Ottobre D4

Marcon Oberdan

Marcon Cultura

Marcon Municipio

Marcon della Stazione

Marcon Mattei

Marcon Altinia

Altinia Berizzi

Dese Cicogne

Dese Centro

Dese Litomarino

Altinia 181

Altinia Forte Cosenz

Altinia Ca' Badoera

Altinia Ca' Rezzonico

Altinia Ca' Solaro

Altinia Indri

Altinia San Pietro

San Dona' Pastrello

San Dona' Marmolada

San Dona' Cervino

San Dona' Rielta

San Dona' Pineta

San Dona' Pasqualigo

San Dona' Val Gardena

Ca' Rossa Serravalle

Ca' Rossa Oberdan

Ca' Rossa Volturno

Ca' Rossa Bissuola

27 Ottobre D4

Direction

27 Ottobre D4 — Casale sul Sile Chiesa

49 stops

[Open route schedule](#)

27 Ottobre D4

Ca' Rossa Bissuola

Ca' Rossa Volturmo

Ca' Rossa Oberdan

Ca' Rossa Serravalle

San Dona' Val Gardena

San Dona' Pasqualigo

San Dona' Pineta

San Dona' Rielta

San Dona' Cervino

San Dona' Marmolada

Altinia Favaro Municipio

Altinia San Pietro

Altinia Indri

Altinia Ca' Solaro

Altinia Ca' Rezzonico

Altinia Ca' Badoera

Altinia Forte Cosenz

Altinia 181

Dese Litomarino

Dese centro

Dese Cicogne

Altinia Berizzi

Marcon Lombardi

Marcon della Stazione

Route schedule

27 Ottobre D4 — Casale sul Sile Chiesa

Monday	17:00
Tuesday	17:00
Wednesday	17:00
Thursday	17:00
Friday	17:00
Saturday	17:00
Sunday	—

Route info

Direction: 27 Ottobre D4

Stops: 49

Trip Duration: 0 hour 45 min

Marcon Municipio

Marcon Cultura

Marcon Oberdan

Marcon Marmolada

Marcon Cooperazione

Marcon Vittoria

Marcon Perosi

Gaggio Cimitero

San Liberale Praello

San Liberale Morante

San Liberale Nievo

San Liberale

San Liberale Poianon

Le Crete Canale

Le Crete

Quarto d'Altino Armstrong

Quarto d'Altino Bellini

Quarto d'Altino Augusta

Quarto d'Altino Centro

Quarto d'Altino Zanettin

Quarto d'Altino Industrie

Casale sul Sile Matter

Casale sul Sile Bonisiolo

Casale sul Sile Chiesa

Direction

Casale sul Sile Chiesa — 27 Ottobre D4

46 stops

[Open route schedule](#)

Casale sul Sile Chiesa

Casale Bivio Bonisiolo

Casale sul Sile Matter

Quarto d'Altino zona indu

Quarto d'Altino Zanettin

Quarto d'Altino Centro

Quarto d'Altino Augusta

Quarto d'Altino Bellini

Quarto d'Altino Armstrong

Le Crete

Le Crete Canale

San Liberale Poianon

San Liberale

San Liberale Nievo

San Liberale Morante

San Liberale Praello

Gaggio Cimitero

Gaggio

Gaggio Fermi

Gaggio Vivaldi

Marcon della Stazione

Marcon Mattei

Marcon Altinia

Altinia Berizzi

Dese Cicogne

Route schedule

Casale sul Sile Chiesa — 27 Ottobre D4

Monday 07:00

Tuesday 07:00

Wednesday 07:00

Thursday 07:00

Friday 07:00

Saturday 07:00

Sunday —

Route info

Direction: Casale sul Sile Chiesa

Stops: 46

Trip Duration: 0 hour 40 min

Dese Centro

Dese Litomarino

Altinia 181

Altinia Forte Cosenz

Altinia Ca' Badoera

Altinia Ca' Rezzonico

Altinia Ca' Solaro

Altinia Indri

Altinia San Pietro

San Dona' Pastrello

San Dona' Marmolada

San Dona' Cervino

San Dona' Rielta

San Dona' Pineta

San Dona' Pasqualigo

San Dona' Val Gardena

Ca' Rossa Serravalle

Ca' Rossa Oberdan

Ca' Rossa Volturno

Ca' Rossa Bissuola

27 Ottobre D4

9e Bus time schedules and route maps are available in an offline PDF at busmaps.com. Use the busmaps.com website to see live bus times, train schedule or subway schedule, and step-by-step directions for all public transit in Venice

The schedule is provided in the local timezone. Times with "(+1)" indicate departures on the next day.

PDF file created on 2025-02-26

2024 BusMaps.com - All Rights Reserved