

Bus 103 Canelli - Savona

[Go to website](#)

Direction

Cortemilia - Paese — Savona - Piazza DEL Popolo

19 stops

[Open route schedule](#)

Cortemilia - Paese

Bivio Bergolo

Torre Bormida - Fontane

Torre Bormida

Torre Bormida - Fontane

Bivio Levice

Gisuole

Bivio Gorzegno

Galleria Prunetto

Monesiglio

Bivio Grottasecca

Gabutti

Saliceto

Bivio Stazione Ferroviaria

Cengio Bormida - Bivio Rocchetta

Millesimo

Carcare

Altare

Savona - Piazza DEL Popolo

Route schedule

Cortemilia - Paese — Savona - Piazza DEL Popolo

Monday 13:45

Tuesday 13:45

Wednesday 13:45

Thursday 13:45

Friday 13:45

Saturday 13:45

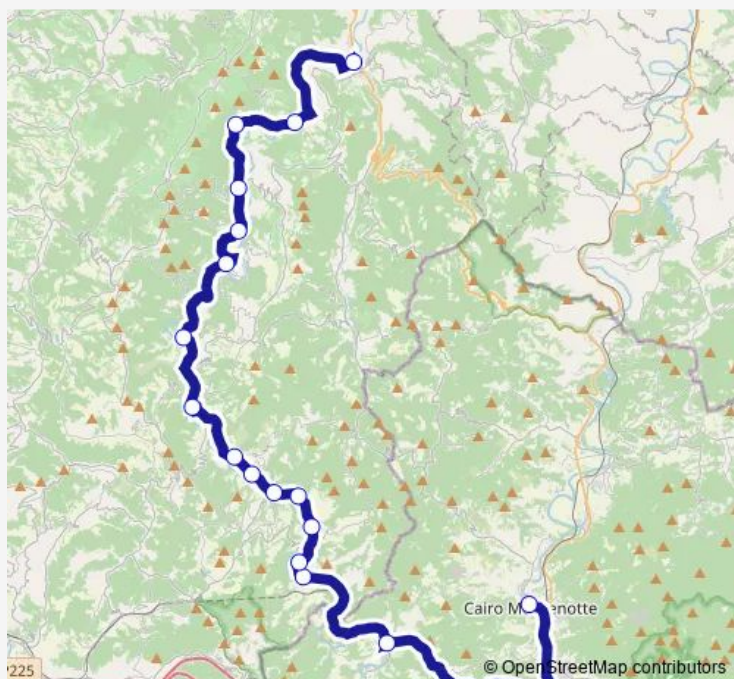
Sunday —

Route info

Direction: Cortemilia - Paese

Stops: 19

Trip Duration: 1 hour 40 min



103 — Canelli - Savona

Direction

Canelli - Paese — Savona - Piazza DEL Popolo

22 stops

[Open route schedule](#)

Canelli - Paese

Cassinasco Paese

Bubbio Paese

Bivio Loazzolo

Cessole - Paese

Vesime - Paese

Bivio Perletto

Cortemilia - Paese

Torre Bormida - Fontane

Bivio Levice

Gisuole

Bivio Gorzegno

Galleria Prunetto

Monesiglio

Bivio Grottasecca

Gabutti

Saliceto

Cengio Bormida - Bivio Rocchetta

Millesimo

Carcare

Altare

Savona - Piazza DEL Popolo

Route schedule

Canelli - Paese — Savona - Piazza DEL Popolo

Monday 05:55-17:40

Tuesday 05:55-17:40

Wednesday 05:55-17:40

Thursday 05:55-17:40

Friday 05:55-17:40

Saturday 05:55-17:40

Sunday —

Route info

Direction: Canelli - Paese

Stops: 22

Trip Duration: 2 hour 25 min

Direction

Savona - Piazza DEL Popolo — Cortemilia - Paese

19 stops

[Open route schedule](#)

Savona - Piazza DEL Popolo

Altare

Carcare

Millesimo

Cengio Bormida - Bivio Rocchetta

Confine Provincia DI Savona - SS 339

Saliceto

Gabutti

Bivio Grottasecca

Monesiglio

Galleria Prunetto

Bivio Gorzegno

Gisuole

Bivio Levice

Torre Bormida - Fontane

Torre Bormida

Torre Bormida - Fontane

Bivio Bergolo

Cortemilia - Paese

Route schedule

Savona - Piazza DEL Popolo — Cortemilia - Paese

Monday 06:25-13:40

Tuesday 06:25-13:40

Wednesday 06:25-13:40

Thursday 06:25-13:40

Friday 06:25-13:40

Saturday 06:25-13:40

Sunday —

Route info

Direction: Savona - Piazza DEL Popolo

Stops: 19

Trip Duration: 1 hour 45 min

Direction

Savona - Piazza DEL Popolo — Canelli - Paese

23 stops

[Open route schedule](#)

Savona - Piazza DEL Popolo

Altare

Carcare

Millesimo

Cengio Bormida - Bivio Rocchetta

Bivio Stazione Ferroviaria

Saliceto

Gabutti

Bivio Grottasecca

Monesiglio

Galleria Prunetto

Bivio Gorzegno

Gisuole

Bivio Levice

Torre Bormida - Fontane

Cortemilia - Paese

Bivio Perletto

Vesime - Paese

Cessole - Paese

Bivio Loazzolo

Bubbio Paese

Cassinasco Paese

Canelli - Paese

Route schedule

Savona - Piazza DEL Popolo — Canelli - Paese

Monday 06:25-17:20

Tuesday 06:25-17:20

Wednesday 06:25-17:20

Thursday 06:25-17:20

Friday 06:25-17:20

Saturday 06:25-17:20

Sunday —

Route info

Direction: Savona - Piazza DEL Popolo

Stops: 23

Trip Duration: 2 hour 35 min

Direction

Cairo Montenotte - Corso Dante — Cortemilia - Paese

17 stops

[Open route schedule](#)

Cairo Montenotte - Corso Dante

Cengio Bormida - Bivio Rocchetta

Bivio Stazione Ferroviaria

Saliceto

Lignera

Settamini

Gabutti

Bivio Grottasecca

Zabocchi

Monesiglio

Galleria Prunetto

Bivio Gorzegno

Gisuole

Bivio Levice

Torre Bormida - Fontane

Bivio Bergolo

Cortemilia - Paese

Route schedule

Cairo Montenotte - Corso Dante — Cortemilia - Paese

Monday 07:50-13:40

Tuesday 07:50-13:40

Wednesday 07:50-13:40

Thursday 07:50-13:40

Friday 07:50-17:10

Saturday 08:10-13:40

Sunday —

Route info

Direction: Cairo Montenotte - Corso Dante

Stops: 17

Trip Duration: 1 hour 15 min

Direction

Cortemilia - Paese — Cairo Montenotte - Corso Dante

18 stops

[Open route schedule](#)

Cortemilia - Paese

Bivio Bergolo

Torre Bormida - Fontane

Bivio Levice

Gisuole

Bivio Gorzegno

Galleria Prunetto

Monesiglio

Zabocchi

Bivio Grottasecca

Gabutti

Settamini

Lignera

Saliceto

Bivio Stazione Ferroviaria

Confine Provincia DI Savona - SS 339

Cengio Bormida - Bivio Rocchetta

Cairo Montenotte - Corso Dante

Route schedule

Cortemilia - Paese — Cairo Montenotte - Corso Dante

Monday 06:30-11:40

Tuesday 06:30-11:40

Wednesday 06:30-11:40

Thursday 06:30-11:40

Friday 06:30-15:45

Saturday 06:30-11:40

Sunday —

Route info

Direction: Cortemilia - Paese

Stops: 18

Trip Duration: 1 hour 15 min

103 Bus time schedules and route maps are available in an offline PDF at busmaps.com. Use the busmaps.com website to see live bus times, train schedule or subway schedule, and step-by-step directions for all public transit in Saliceto

The schedule is provided in the local timezone. Times with "(+1)" indicate departures on the next day.

PDF file created on 2025-01-31

2024 BusMaps.com - All Rights Reserved